

C231C Correlation Report

General information

- Session info: <http://www3.mpifr-bonn.mpg.de/div/vlbi/globalmm/>
- Station feedback: https://www3.mpifr-bonn.mpg.de/div/vlbi/globalmm/sessions/may23/feedback_may23.asc
- No fringes to LMT, no data from Hs.
- Not observed at: At, Mp, JCMT, GBT, Kt (no maser), Br

Status

what	date
Preparing correlation setup	21 Dec 2023
Ready to start v1 correlation once A, B tracks finish	27 Dec 2023
Started correlation v1 3mm	09 Jan 2024
Correlation v1 3mm finished	15 Jan 2024
Waiting for ALMA QA2 calibration tables	...
Sent to PI (ALMA uncorrected)	28 Feb 2024
Polconvert running for mk025, polswap running for Gl, Aa	27.Aug.2024

Fringes

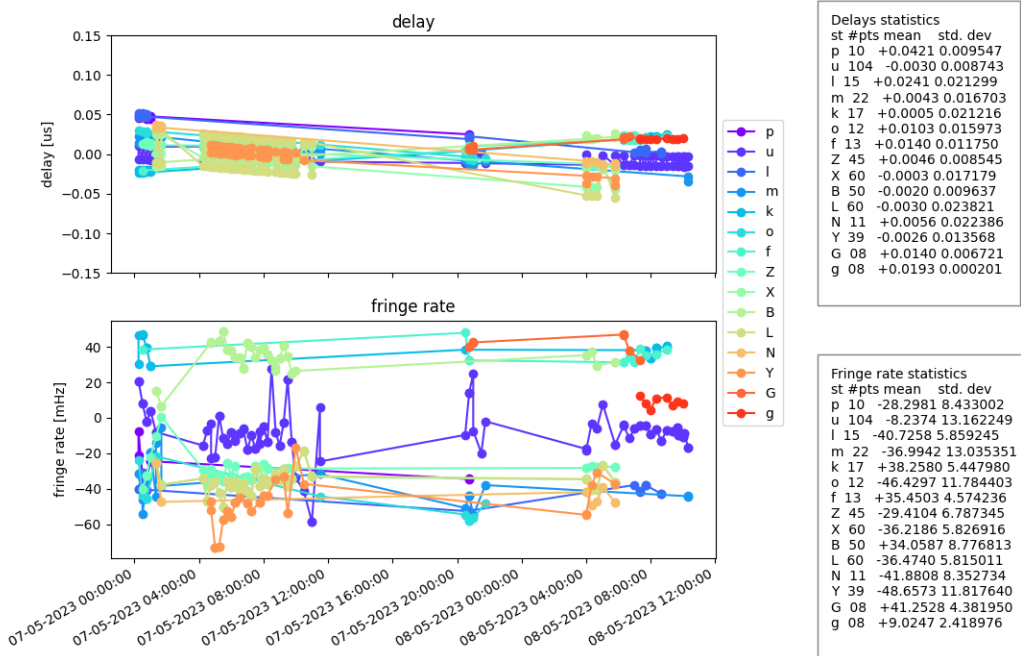
Station	Code	Fringes	Plots	Comments
NOEMA		yes		
ALMA		yes		
GLT		yes		
EU		yes		
VLBA		yes		
LMT		no		

Notes

- NL only weak fringes
- Raw data issue at unidentified station, persistent DiFX crashes in second half of VEX scans No0094 (469 sec successful out of 480 sec total scan length), and No0097 (276 sec out of 480 sec).

Post-Correlation checks

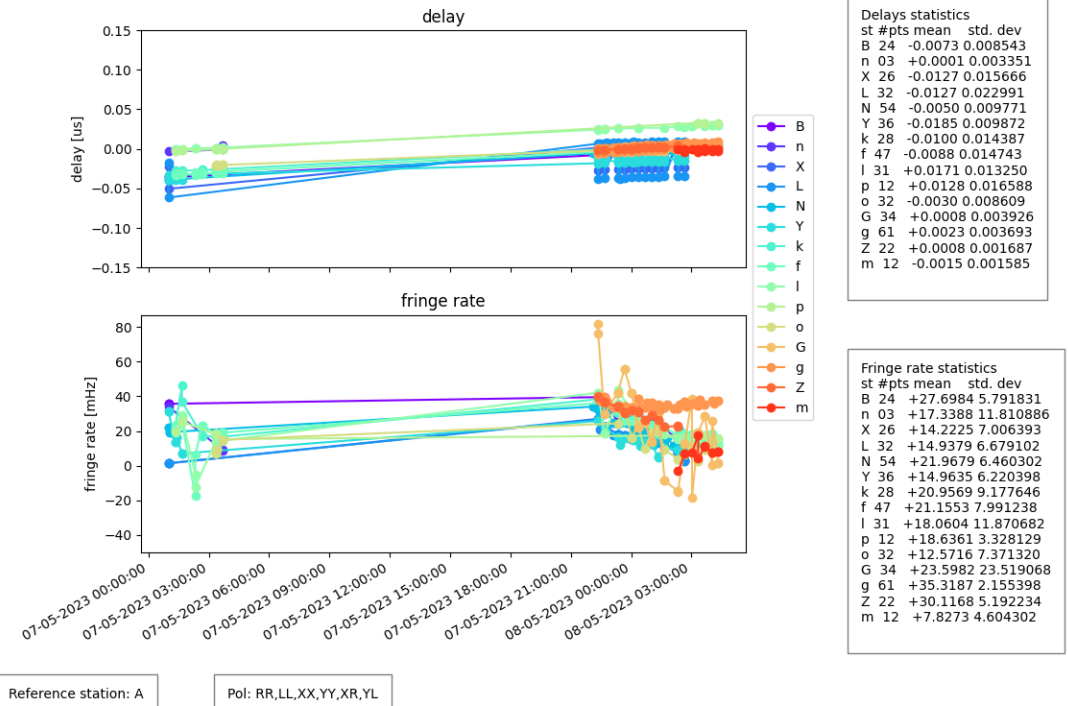
Residuals



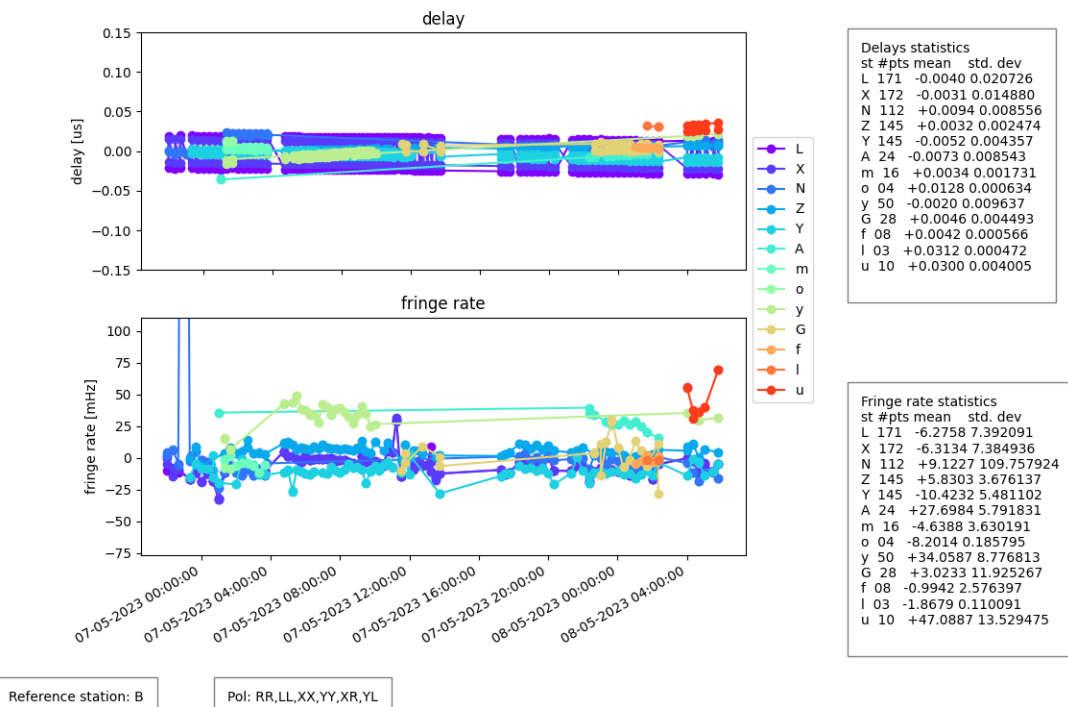
Reference station: y

Pol: RR,LL,XX,YY,XR,YL

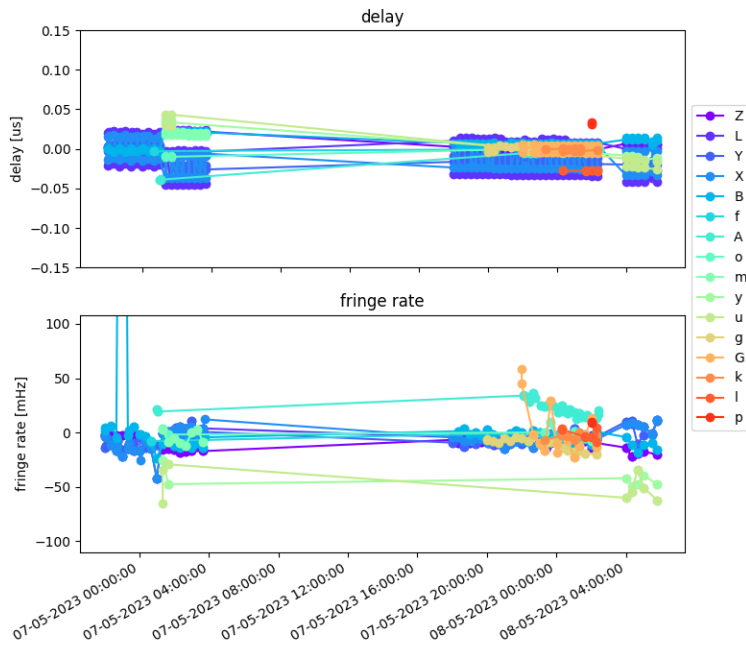
Reference: Ky



Reference: Aa



Reference: Ef



Delays statistics

st	#pts	mean	std. dev
Z	91	+0.0055	0.008632
L	140	-0.0111	0.022465
Y	115	-0.0129	0.009543
X	127	-0.0108	0.016780
B	112	+0.0094	0.008556
f	22	-0.0005	0.000870
A	54	-0.0050	0.009771
o	19	-0.0017	0.004095
m	16	+0.0190	0.001818
y	11	+0.0056	0.022386
u	14	-0.0030	0.025535
g	34	-0.0004	0.003529
G	26	+0.0002	0.004477
k	09	-0.0011	0.001635
l	08	-0.0275	0.000233
p	02	+0.0324	0.000875

Fringe rate statistics

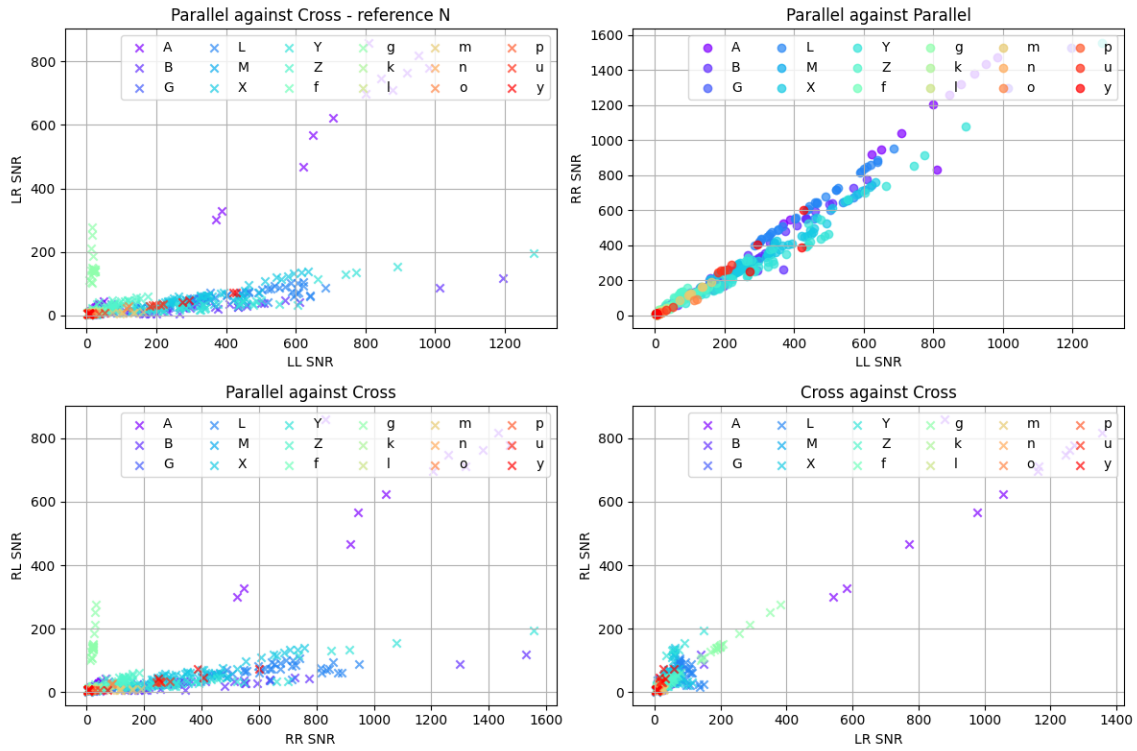
st	#pts	mean	std. dev
Z	91	-9.7158	5.498132
L	140	-5.4632	7.855636
Y	115	-5.9741	6.611540
X	127	-5.2449	8.503184
B	112	+9.1227	109.757924
f	22	-4.6429	2.535367
A	54	+21.9679	6.460302
o	19	-0.8919	5.006516
m	16	-4.8351	5.650668
y	11	-41.8808	8.352734
u	14	-48.6570	12.920927
g	34	-10.9338	5.155869
G	26	-0.3416	20.189191
k	09	-3.4647	2.313355
l	08	-1.7760	4.299628
p	02	+9.5353	0.236799

Reference station: N

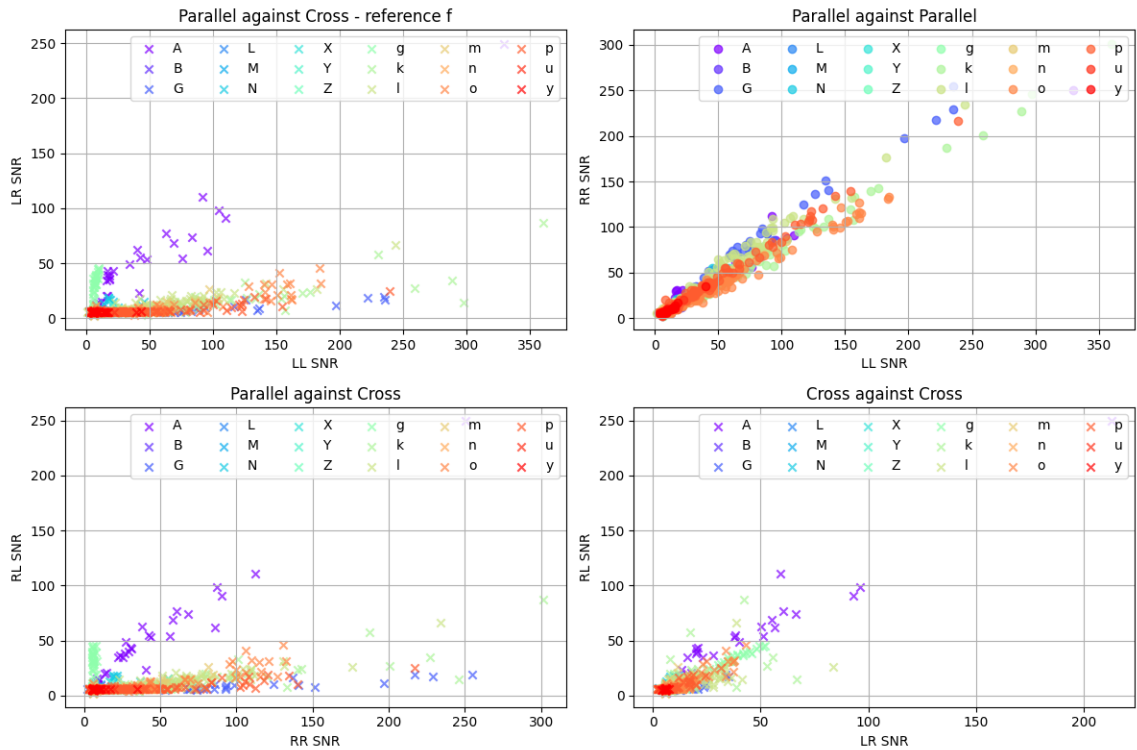
Pol: RR,LL,XX,YY,XR,YL

Reference: Nn

Polarization



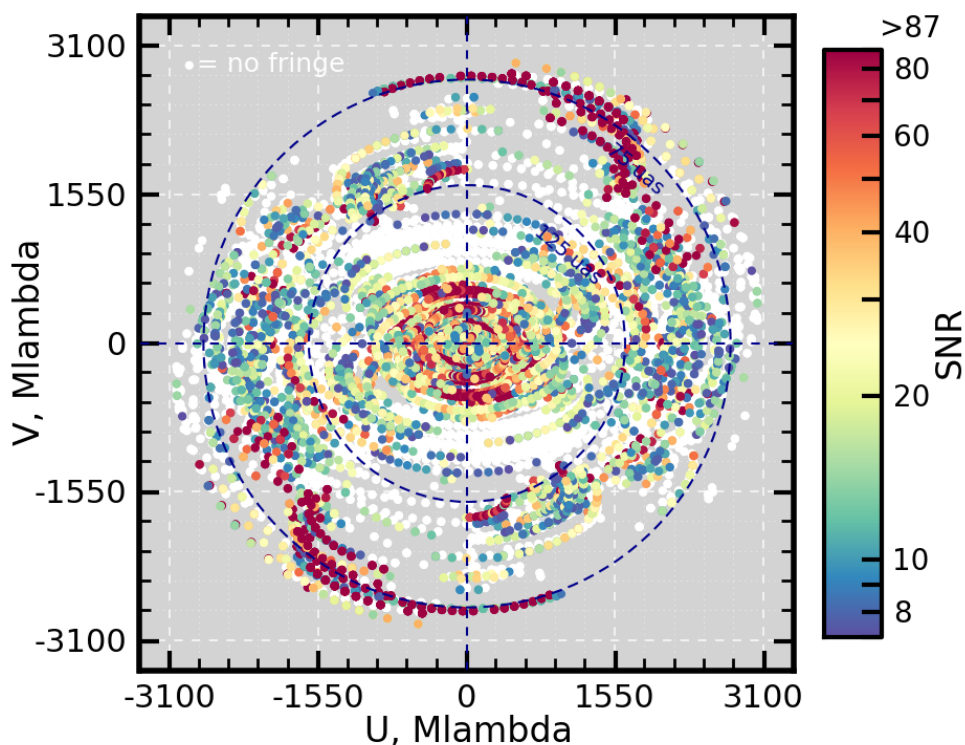
Reference: Nn



Reference: Fd

Detections 3mm

UV cov.: all sources, all antennas, all pols.



FITS completeness (pclist)

						AA	EF	ON	OD	YS	MH	NN	NL	FD	PT	LA	KP	OV
BR	MK	KY	KU	KT	GL	LM	HS	GB										
c231c_1000	No0001					3C279	86ghz	x	11	o	o	o	o	o
c231c_1001	No0002					NGC4594	86ghz	x	04	o	o	o	o	o
	No0003					3C279	86ghz	x
c231c_1002	No0004					J1337-1257	86ghz	x	11	o	o	o	o	o
c231c_1003	No0005					NGC5077	86ghz	x	04	o	o	o	o	o
	No0006					J1337-1257	86ghz	x
c231c_1004	No0007					3C279	86ghz	x	11	o	o	o	o	o
c231c_1005	No0008					NGC4594	86ghz	x	04	o	o	o	o	o
	No0009					3C279	86ghz	x

c231c_1006	No0010	J1337-1257	86ghz	x	11	o	o	o	o	o
.
c231c_1007	No0011	NGC5077	86ghz	x	04	o	o	o	o	o
.
	No0012	J1337-1257	86ghz	x
.
c231c_1008	No0013	3C279	86ghz	x	o	o	o	o	o	o
.
c231c_1009	No0014	NGC4594	86ghz	x	o	o	o	o	.	o
.
	No0015	3C279	86ghz	x
.
c231c_1010	No0016	J1337-1257	86ghz	x	o	o	o	o	o	o
.
c231c_1011	No0017	NGC5077	86ghz	x	o	o	o	o	o	o
.
	No0018	J1337-1257	86ghz	x
.
c231c_1012	No0019	3C279	86ghz	x	o	o	o	o	o	o
.
c231c_1013	No0020	NGC4594	86ghz	x	o	o	o	o	.	o
.
	No0021	3C279	86ghz	x
.
c231c_1014	No0022	0954+658	86ghz	o	.	o	o	o	o	o	o
x	o	o	o	x	x
c231c_1015	No0023	J1337-1257	86ghz	x	o	o	o	o	.	o
.
c231c_1016	No0024	NGC5077	86ghz	x	o	o	o	o	.	o
.
	No0025	J1337-1257	86ghz	x
.
c231c_1017	No0026	0954+658	86ghz	o	.	o	o	o	o	o	o
x	o	o	o	x	x
c231c_1018	No0027	3C279	86ghz	x	o	o	o	o	.	o	o	o
.
c231c_1019	No0028	NGC4594	86ghz	x	o	.	.	o	.	o	o	o
.
	No0029	3C279	86ghz	x
.
c231c_1020	No0030	0954+658	86ghz	o	.	.	.	o	o	o	o
x	o	o	o	x	x
c231c_1021	No0031	J1337-1257	86ghz	o	o	o	o	o	.	o	o	o
.
c231c_1022	No0032	NGC5077	86ghz	o	o	.	.	o	.	o	o	o
.
	No0033	J1337-1257	86ghz	x
.
c231c_1023	No0034	0954+658	86ghz	o	.	.	.	o	o	o	o
x	o	o	o	x	x

c231c_1024	No0035	3C279	86ghz	o	.	.	.	o	.	.	o	o	o	o	o	.
.
c231c_1025	No0036	NGC4594	86ghz	o	.	.	.	o	.	.	o	o	o	o	o	.
.
	No0037	3C279	86ghz	x
.
c231c_1026	No0038	0954+658	86ghz	.	o	o	o	.	o	o	o
x	o	o	o	x	x
c231c_1027	No0039	NGC3998	86ghz	.	o	o	o	.	o	o	o
x	o	.	.	.	x
c231c_1028	No0040	J1337-1257	86ghz	o	.	.	.	o	.	.	o	o	o	o	o	.
.
c231c_1029	No0041	NGC5077	86ghz	o	.	.	.	o	.	.	o	o	o	o	o	.
.
	No0042	J1337-1257	86ghz	x
.
c231c_1030	No0043	0954+658	86ghz	.	o	o	o	.	o	o	o
x	o	o	o	x	x
c231c_1031	No0044	NGC3998	86ghz	.	o	o	o	.	o	o	o
x	o	.	.	.	x
c231c_1032	No0045	3C279	86ghz	o	o	o	o	o	o	o
.
c231c_1033	No0046	NGC4594	86ghz	o	o	o	o	o	o	o
.
	No0047	3C279	86ghz	x
.
c231c_1034	No0048	0954+658	86ghz	.	o	o	o	o	o	o
x	o	.	.	.	x
c231c_1035	No0049	NGC3998	86ghz	.	o	o	o	o	o	o
x	o	.	.	.	x
c231c_1036	No0050	J1337-1257	86ghz	o	o	o	o	o	o	o
.
c231c_1037	No0051	NGC5077	86ghz	o	o	o	o	o	o	o
.
	No0052	J1337-1257	86ghz	x
.
c231c_1038	No0053	0954+658	86ghz	.	o	o	o	o	o	o
x	o	.	.	.	x
c231c_1039	No0054	NGC3998	86ghz	.	o	o	o	o	o	o
x	o	.	.	.	x
c231c_1040	No0055	3C279	86ghz	o	o	o	o	o	o	o
x
c231c_1041	No0056	NGC4594	86ghz	o	o	o	o	o	o	o
x
	No0057	3C279	86ghz	x
.
c231c_1042	No0058	0954+658	86ghz	.	o	o	o	o	o	o
.	o	.	.	.	x
c231c_1043	No0059	NGC3998	86ghz	.	o	o	o	o	o	o
.	o	.	.	.	x

c231c_1091	No0110	3C84	86ghz	.	o	o	o	o	o
.	.	o	o	x	x
c231c_1092	No0111	0954+658	86ghz	o	o	o	o	o	o
x	x	o
c231c_1093	No0112	NGC3998	86ghz	o	o	o	o	o	o
x	x	o
c231c_1094	No0113	3C84	86ghz	.	o	o	o	o	o
.	.	o	o	x	x
c231c_1095	No0114	NRAO150	86ghz	.	o	o	o	o	o
.	.	o	o	x	x
c231c_1096	No0115	3C279	86ghz	o	o	o	o	o	o
x	x	o
c231c_1097	No0116	NGC4594	86ghz	o	o	o	o	o	o
x	x	o
c231c_1098	No0117	3C84	86ghz	.	o	o	o	o	o
.	.	o	o	x	x
c231c_1099	No0118	J1337-1257	86ghz	o	o	o	o	o	o
x	x	o
c231c_1100	No0119	NGC5077	86ghz	o	o	o	o	o	o
x	x	o
c231c_1101	No0120	3C84	86ghz	.	o	o	o	o	o
.	.	o	o	x	x
c231c_1102	No0121	0954+658	86ghz	o	o	o	o	o	o
x	o	o
c231c_1103	No0122	NGC3998	86ghz	o	o	o	o	o	o
x	o	o
c231c_1104	No0123	3C84	86ghz	.	o	o	o	o	o
.	.	o	o	x	x
c231c_1105	No0124	3C84	86ghz	.	o	o	o	o	o
.	.	o	o	x	x
c231c_1106	No0125	3C279	86ghz	o	o	o	o	o	o
x	o	o
c231c_1107	No0126	NGC4594	86ghz	o	o	o	o	o	o
x	o	o
c231c_1108	No0127	3C84	86ghz	.	o	o	o	o	o
.	.	o	o	x	x
c231c_1109	No0128	J1337-1257	86ghz	o	o	o	o	o	o
x	o	o
c231c_1110	No0129	NGC5077	86ghz	o	o	o	o	o	o
x	o	o
c231c_1111	No0130	NRAO150	86ghz	.	o	o	o	o	o
.	.	o	o	x	x
c231c_1112	No0131	3C345	86ghz	o	o	o	o	o	o
x	o	o
c231c_1113	No0132	3C84	86ghz	.	o	o	o	o	o
.	.	o	o	x	x
c231c_1114	No0133	3C345	86ghz	o	o	o	o	o	o
x	o	o
c231c_1115	No0134	3C84	86ghz	.	o	o	o	o	o
.	.	o	o	x	x

	No0160	3C84	86ghz
.
.
c231c_1138	No0161	NRAO150	86ghz	.	o	o	o	o	o	.	o	o	o	o	o
x	x	.	x	o							
c231c_1139	No0162	3C84	86ghz	.	o	o	o	o	o	.	o	o	o	o	o
x	x	.	x	o							
	No0163	3C84	86ghz
.
c231c_1140	No0164	3C84	86ghz	.	o	o	o	o	o	.	o	o	o	o	o
x	x	.	x	o							
c231c_1141	No0165	3C84	86ghz	.	o	o	o	o	o	.	o	o	o	o	o
x	x	.	x	o							
	No0166	3C84	86ghz
.
c231c_1142	No0167	NRAO150	86ghz	.	o	o	o	o	o	.	o	o	o	o	o
x	x	.	x	o							
c231c_1143	No0168	3C84	86ghz	.	o	o	o	o	o	.	o	o	o	o	o
x	x	.	x	o							
	No0169	3C84	86ghz
.
c231c_1144	No0170	3C84	86ghz	.	o	o	o	o	o	.	o	o	o	o	o
x	x	.	x	o							
c231c_1145	No0171	3C84	86ghz	.	o	o	o	o	o	.	o	o	o	o	o
x	x	.	x	o							
	No0172	3C84	86ghz
.
c231c_1146	No0173	3C84	86ghz	.	o	o	o	o	o	.	o	o	o	o	o
x	x	.	x	o							
c231c_1147	No0174	3C84	86ghz	.	o	o	o	o	o	.	o	o	o	o	o
x	x	.	x	o							
	No0175	3C84	86ghz
.
c231c_1148	No0176	NRAO150	86ghz	.	o	o	o	o	o	.	o	o	o	o	o
x	x	.	x	o							
c231c_1149	No0177	3C84	86ghz	.	o	o	o	o	o	.	o	o	o	o	o
x	x	.	x	o							
	No0178	3C84	86ghz
.
c231c_1150	No0179	3C84	86ghz	.	o	o	o	o	o	.	o	o	o	o	o
x	x	.	x	o							
c231c_1151	No0180	3C84	86ghz	.	o	o	o	o	o	.	o	o	o	o	o
x	x	.	x	o							
	No0181	3C84	86ghz
.
c231c_1152	No0182	3C84	86ghz	.	o	o	o	o	o	.	o	o	o	o	o
x	o	.	.	.	x	.	x	o							
c231c_1153	No0183	3C84	86ghz	.	o	o	o	o	o	.	o	o	o	o	o
x	o	.	.	.	x	.	x	o							
	No0184	3C84	86ghz
.
.

c231c_1154	No0185	NRAO150	86ghz	.	o	o	o	o	o	.	o	o	o	o	o	o
x	o	.	.	.	x	.	x	95								
c231c_1155	No0186	3C84	86ghz	.	o	o	o	o	o	.	o	o	o	o	o	o
x	o	.	.	.	x	.	x	o								
	No0187	3C84	86ghz
.	x								
c231c_1156	No0188	3C84	86ghz	.	o	o	o	o	o	.	o	o	o	o	o	o
x	o	.	.	.	x	.	x	o								
c231c_1157	No0189	3C84	86ghz	.	o	o	o	o	o	.	o	o	o	o	o	o
x	o	.	.	.	x	.	x	o								
c231c_1158	No0190	1156+295	86ghz	.	o	o	o	o	o	o
.
c231c_1159	No0191	3C264	86ghz	.	o	o	o	o	o	33
.
	No0192	3C84	86ghz
.	x								
c231c_1160	No0193	3C84	86ghz	o	o	o	o	o	o
x	o	.	.	.	x	.	x	o								
c231c_1161	No0194	3C84	86ghz	o	o	o	o	o	o
x	x	.	.	.	x	.	x	o								
c231c_1162	No0195	1156+295	86ghz	.	o	o	o	o	o	o
.
c231c_1163	No0196	3C264	86ghz	.	o	o	o	o	o	o
.
	No0197	3C84	86ghz
.	x								
c231c_1164	No0198	NRAO150	86ghz	o	o	o	o	o	o
x	x	.	.	.	x	.	x	o								
c231c_1165	No0199	1156+295	86ghz	.	o	o	o	o	o	o
.
c231c_1166	No0200	3C264	86ghz	.	o	o	o	o	o	o
.
c231c_1167	No0201	3C84	86ghz	o	o	o	o	o	o
x	x	.	.	.	x	.	x	o								
c231c_1168	No0202	1156+295	86ghz	.	o	o	o	o	o	o
.
c231c_1169	No0203	3C264	86ghz	.	x	o	o	o	o	o
.
	No0204	3C84	86ghz
.	x								
c231c_1170	No0205	3C84	86ghz	o	o	o	o	o	o
x	x	.	.	.	x	.	x	o								
c231c_1171	No0206	3C84	86ghz	o	o	o	o	o	o
x	x	.	.	.	x	.	x	o								
c231c_1172	No0207	1156+295	86ghz	.	o	o	o	o	o	o
.
c231c_1173	No0208	3C264	86ghz	.	o	o	o	o	o	o
.
	No0209	3C84	86ghz
.	x								

c231c_1195	No0235	1156+295	86ghz	.	o	o	o	o	o	o
.	o	.	.	o
c231c_1196	No0236	3C264	86ghz	.	o	o	o	o	o	o
.	o	.	.	o
c231c_1197	No0237	3C84	86ghz	o	o	o	o	o	o
x	o	o	o	x	.	.	x
c231c_1198	No0238	1156+295	86ghz	.	o	o	o	o	o	o	o	o	o	o	o	.
x	o	.	.	o
.	No0239	J1150+2417	86ghz	x
.
c231c_1199	No0240	3C264	86ghz	o	o	o	o	o	o	o	o	o	o	o	o	.
.	o	.	.	o
.	No0241	J1150+2417	86ghz	x
.
.	No0242	1156+295	86ghz
.	x
c231c_1200	No0243	1156+295	86ghz	o	o	o	o	o	o	o	o	o	o	o	o	.
x	o	.	.	o
.	No0244	J1150+2417	86ghz	x
.
c231c_1201	No0245	3C264	86ghz	o	o	o	o	o	o	o	85	o	o	o	o	.
x	o	.	.	o
.	No0246	J1150+2417	86ghz	x
.
c231c_1202	No0247	1156+295	86ghz	o	o	o	o	o	o	o	o	o	o	o	o	o
x	o	.	.	o
.	No0248	J1150+2417	86ghz	x
.
c231c_1203	No0249	3C264	86ghz	o	o	o	o	o	o	o	o	o	o	o	o	o
x	o	.	.	o
.	No0250	J1150+2417	86ghz	x
.
.	No0251	1156+295	86ghz
.	x
c231c_1204	No0252	1156+295	86ghz	66	o	o	o	o	o	o	o	o	o	o	o	o
x	o	.	.	o
.	No0253	J1150+2417	86ghz	x
.
c231c_1205	No0254	3C264	86ghz	o	o	o	o	o	o	o	o	o	o	o	o	o
x	o	.	.	o
.	No0255	J1150+2417	86ghz	x
.
c231c_1206	No0256	1156+295	86ghz	o	o	o	o	o	o	o	o	o	o	o	o	o
x	o	.	.	o
.	No0257	J1150+2417	86ghz	x
.
c231c_1207	No0258	3C264	86ghz	o	o	o	o	o	o	o	o	o	o	o	o	o
x	o	.	.	o
.	No0259	J1150+2417	86ghz	x
.

c231c_1208	No0260	1156+295	86ghz	o	o	o	o	o	o	o	o	o	o	o	o	o	o
x
	No0261	J1150+2417	86ghz	x
.
c231c_1209	No0262	3C264	86ghz	o	o	o	o	o	o	o	o	o	o	o	73	o	o
x
	No0263	J1150+2417	86ghz	x
.
	No0264	1156+295	86ghz
.
c231c_1210	No0265	1156+295	86ghz	o	o	o	o	o	o	o	o	o	o	o	o	o	o
x
	No0266	J1150+2417	86ghz	x
.
c231c_1211	No0267	3C264	86ghz	o	o	o	o	o	o	o	o	o	o	80	80	o	o
x
	No0268	J1150+2417	86ghz	x
.
c231c_1212	No0269	1156+295	86ghz	o	o	o	o	o	o	o	o	o	o	o	o	o	o
x
	No0270	J1150+2417	86ghz	x
.
c231c_1213	No0271	3C264	86ghz	o	o	o	o	o	o	o	o	o	o	o	o	80	85
x
	No0272	J1150+2417	86ghz	x
.
c231c_1214	No0273	1156+295	86ghz	o	o	o	o	o	o	o	o	o	o	o	o	o	o
x
	No0274	J1150+2417	86ghz	x
.
c231c_1215	No0275	3C264	86ghz	o	o	o	o	o	o	o	o	o	o	o	o	o	o
x
	No0276	J1150+2417	86ghz	x
.
	No0277	1156+295	86ghz
.
c231c_1216	No0278	1156+295	86ghz	o	o	o	o	o	o	o	o	o	o	o	o	o	o
x
	No0279	J1150+2417	86ghz	x
.
c231c_1217	No0280	3C264	86ghz	o	o	o	o	o	o	o	o	o	o	o	o	o	o
x
	No0281	J1150+2417	86ghz	x
.
c231c_1218	No0282	1156+295	86ghz	o	o	o	o	o	o	o	o	o	o	o	o	o	o
x
	No0283	J1150+2417	86ghz	x
.
c231c_1219	No0284	3C264	86ghz	o	o	o	o	o	o	o	o	o	o	o	o	o	o
x

	No0285	J1150+2417	86ghz	x
c231c_1220	No0286	1156+295	86ghz	o	o	o	o	o	o	o	o	o	o	o	o	o	o
x o . . .																	
	No0287	J1150+2417	86ghz	x
c231c_1221	No0288	3C264	86ghz	o	o	o	o	o	o	o	o	o	o	o	o	o	o
x o . . .																	
	No0289	J1150+2417	86ghz	x
	No0290	1156+295	86ghz
c231c_1222	No0291	1156+295	86ghz	x	o	o	o	o	o	o	o	o	o	o	o	o	o
x o . . .																	
	No0292	J1150+2417	86ghz	x
c231c_1223	No0293	3C264	86ghz	o	o	o	o	o	o	o	o	o	o	o	o	o	o
x o . . .																	
	No0294	J1150+2417	86ghz	x
c231c_1224	No0295	1156+295	86ghz	o	o	o	o	o	o	o	o	o	o	o	o	o	o
x o . . .																	
	No0296	J1150+2417	86ghz	x
c231c_1225	No0297	3C264	86ghz	o	.	o	o	o	.	o	o	o	o	o	o	o	o
x o . . .																	
	No0298	J1150+2417	86ghz	x
c231c_1226	No0299	1156+295	86ghz	o	.	o	o	o	.	.	o	o	o	o	o	o	o
x o . . .																	
	No0300	J1150+2417	86ghz	x
c231c_1227	No0301	3C264	86ghz	o	.	o	o	o	.	.	o	o	o	o	o	o	o
x o . . .																	
	No0302	J1150+2417	86ghz	x
	No0303	1156+295	86ghz
c231c_1228	No0304	1156+295	86ghz	o	o	o	o	o	o	o	o
x o . . .																	
	No0305	J1150+2417	86ghz	x
c231c_1229	No0306	3C264	86ghz	o	o	o	o	o	o	o	o
x o . . .																	
	No0307	J1150+2417	86ghz	x
c231c_1230	No0308	1156+295	86ghz	o	o	o	o	o	o	o	o
x o . . .																	
	No0309	J1150+2417	86ghz	x

c231c_1246	No0335	NGC3079	86ghz	.	o	o	o	o	o	o
.	o	x	.	x
c231c_1247	No0336	NGC4102	86ghz	.	o	o	o	o	o	o
.	o	x	.	x
	No0337	1156+295	86ghz
.
c231c_1248	No0338	1156+295	86ghz	o	o	o	o	o	o	o
x	o	.	.	.	o
c231c_1249	No0339	3C264	86ghz	o	o	o	o	o	o	o
x	o	.	.	.	o
c231c_1250	No0340	0954+658	86ghz	.	o	o	o	o	o	o
.	.	16	o	x	.	x
c231c_1251	No0341	MRK3	86ghz	.	o	o	o	o	o	o
.	o	o	x	.	x
c231c_1252	No0342	0250+547	86ghz	.	o	o	o	o	o	33	o
.	o	o	x
c231c_1253	No0343	1156+295	86ghz	o	o	o	o	o	o
x	o	.	.	.	o
c231c_1254	No0344	3C264	86ghz	o	o	o	o	o	o
x	o	.	.	.	o
c231c_1255	No0345	3C345	86ghz	.	o	o	o	o	o	o
.
c231c_1256	No0346	NGC5899	86ghz	.	o	o	o	o	o	o
.
	No0347	1156+295	86ghz
.
c231c_1257	No0348	1156+295	86ghz	o	o	o	o	o	o
x	o	.	.	.	o
c231c_1258	No0349	3C264	86ghz	o	o	o	o	o	o
x	o	.	.	.	o
c231c_1259	No0350	0954+658	86ghz	.	o	o	o	o	o	o
.	o	o	x	.	x
c231c_1260	No0351	NGC4686	86ghz	.	o	o	o	o	o	o
.	o	o	x	.	x
c231c_1261	No0352	NGC3516	86ghz	.	o	o	o	o	o	o
.	.	80	o	x	.	x
c231c_1262	No0353	1156+295	86ghz	o	o	o	o	o	o
x	o	.	.	.	o
c231c_1263	No0354	3C264	86ghz	o	o	o	o	o	o
x	o	.	.	.	o
	No0355	1156+295	86ghz
.
c231c_1264	No0356	1156+295	86ghz	o	o	o	o	o	o
x	o	o	o	x	o
c231c_1265	No0357	3C264	86ghz	o	o	o	o	o	o
x	o	x	o	x	o
c231c_1266	No0358	1156+295	86ghz	o	o	o	o	o	o
x	o	o	o	x	o
c231c_1267	No0359	3C264	86ghz	o	o	o	o	o	o
x	o	o	o	x	o

	No0360	1156+295	86ghz
.
c231c_1268	No0361	1156+295	86ghz
x	o	o	o	x	o
c231c_1269	No0362	3C264	86ghz
x	95	o	o	x	o
c231c_1270	No0363	1156+295	86ghz
x	o	o	o	x	o
c231c_1271	No0364	3C264	86ghz
x	o	o	o	x	o
	No0365	1156+295	86ghz
.
c231c_1272	No0366	1156+295	86ghz
x	o	o	o	x	o
c231c_1273	No0367	3C264	86ghz
x	o	o	o	x	o
c231c_1274	No0368	1156+295	86ghz
x	o	o	o	x	o
c231c_1275	No0369	3C264	86ghz
x	o	04	o	x	o
c231c_1276	No0370	1156+295	86ghz
x	o	o	o	x	o
c231c_1277	No0371	3C264	86ghz
x	o	o	o	x	o
c231c_1278	No0372	1156+295	86ghz
x	o	o	o	x	o
c231c_1279	No0373	3C264	86ghz
x	o	o	o	x	o
c231c_1280	No0374	1156+295	86ghz
x	o	o	o	x	o
c231c_1281	No0375	3C264	86ghz
x	o	o	o	x	o
c231c_1282	No0376	1156+295	86ghz
x	o	o	o	x	o
c231c_1283	No0377	3C264	86ghz
x	o	o	o	x	o
c231c_1284	No0378	1156+295	86ghz
x	o	o	o	x	o
c231c_1285	No0379	3C264	86ghz
x	o	o	o	x	o
c231c_1286	No0380	1156+295	86ghz
x	o	o	o	x	o
c231c_1287	No0381	3C264	86ghz
x	o	o	o	x	o
c231c_1288	No0382	3C345	86ghz
x	o	o	o	x	x