

C232A Correlation Report

General information

- Session info: <http://www3.mpifr-bonn.mpg.de/div/vlbi/globalmm/>
- Station feedback: https://www3.mpifr-bonn.mpg.de/div/vlbi/globalmm/sessions/oct23/feedback_oct23.asc

Status

what	date
Clock search started	1 Feb 2024
Clock search finished	3 Feb 2024
Correlation started	5 Feb 2024
Correlation finished	9 Feb 2024
Re-correlation of 4 scans that did not work	16 Feb 2024
Sent to PI	28 Feb 2024

Fringes

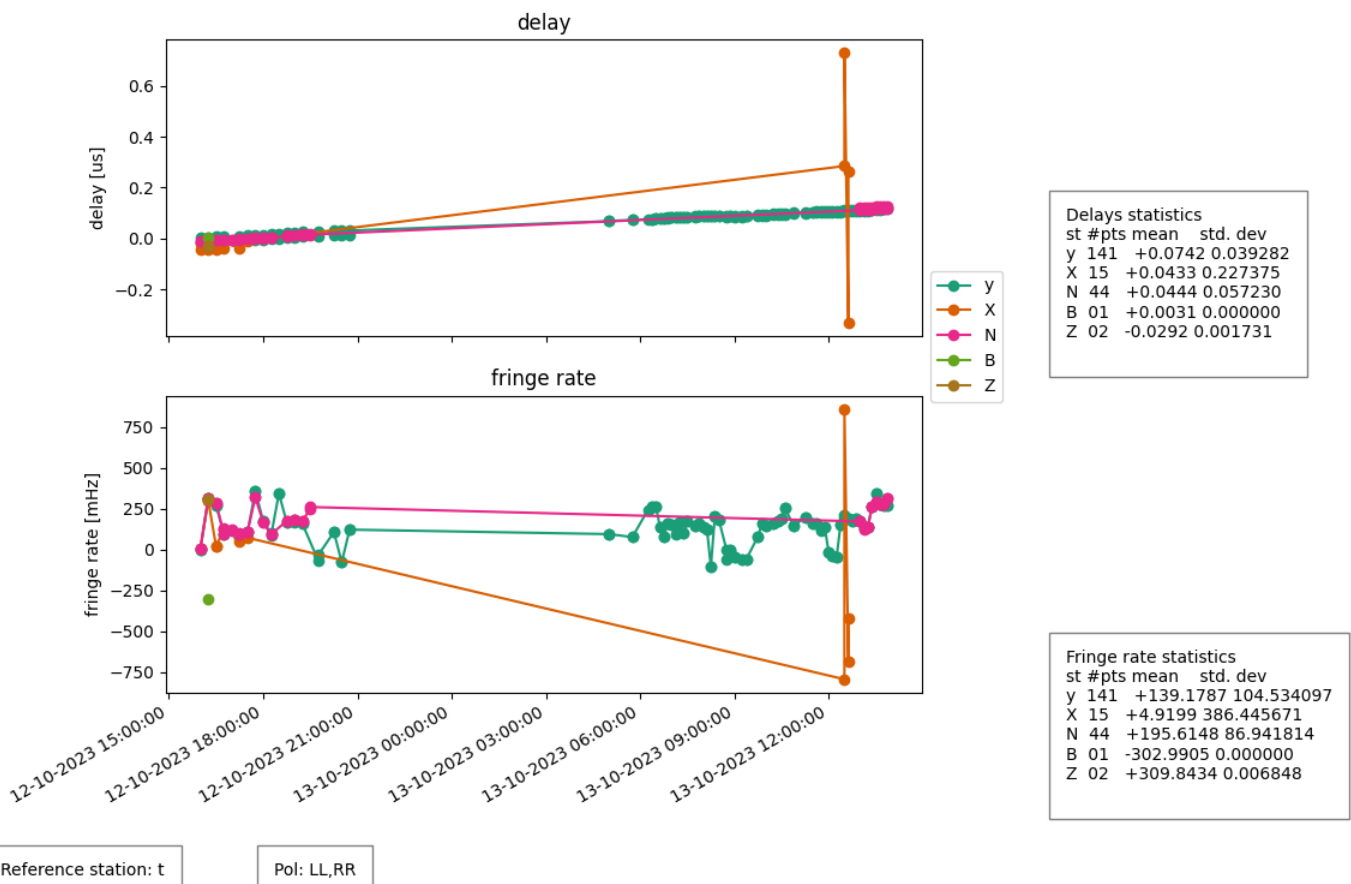
Station	Code	Fringes	Plots	Comments
VLBA 3mm		yes		all good
Noema		yes		all good
EU (No Ys)		yes		all good
EU-VLBA (Nn used for reference in all)		yes		all good
KVN (No Ku)		yes		problem with Kt maser
Ky-Nn		yes		all good

Notes

- 13.10.2023 13:31: MRO is dropping out of the session due to receiver change
- VLBA_MK module not initialized correctly before observations, 1 of 8 disks not partitioned (and not recorded on), 12.5% loss
- There is a problem with the maser of KT, two peaks at the multi-band delay
- No PV, Ku, GB, Ys scheduled

Post-Correlation checks

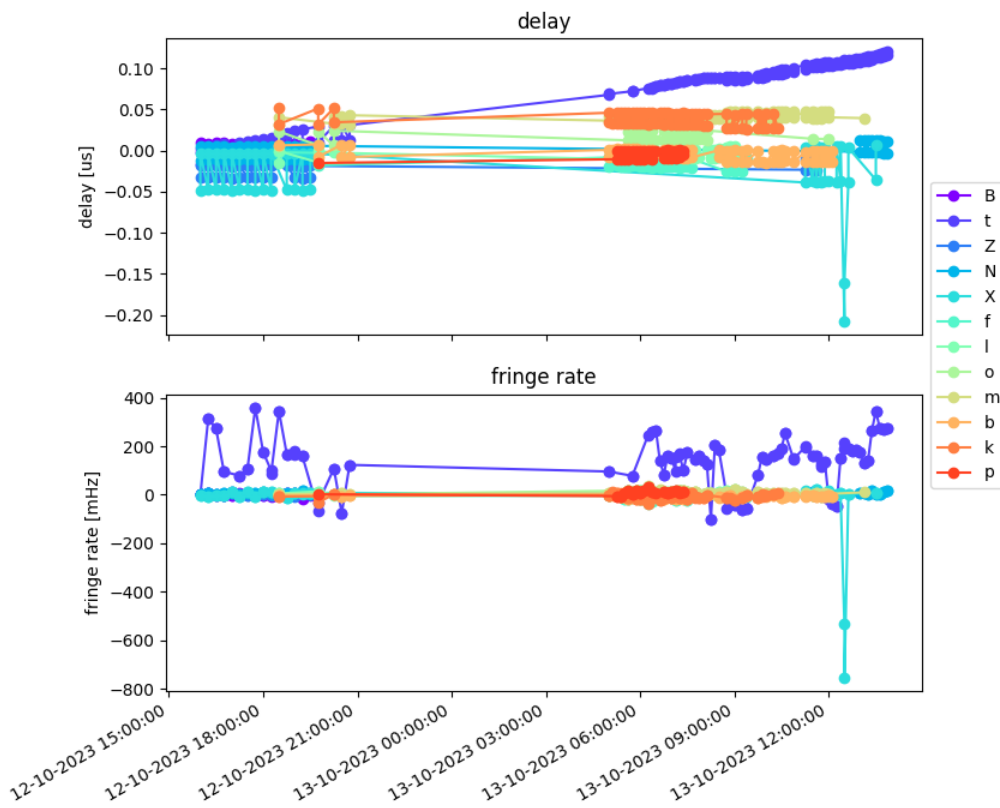
Residuals



Reference station: t

Pol: LL,RR

Reference: Kt



Delays statistics

st	#pts	mean	std. dev
B	27	+0.0035	0.005683
t	141	+0.0742	0.039282
Z	33	-0.0240	0.007809
N	44	+0.0001	0.008804
X	49	-0.0290	0.038967
f	54	-0.0144	0.006010
l	53	-0.0043	0.005473
o	46	+0.0177	0.006312
m	100	+0.0412	0.003575
b	86	-0.0049	0.006397
k	75	+0.0380	0.007717
p	34	-0.0052	0.005000

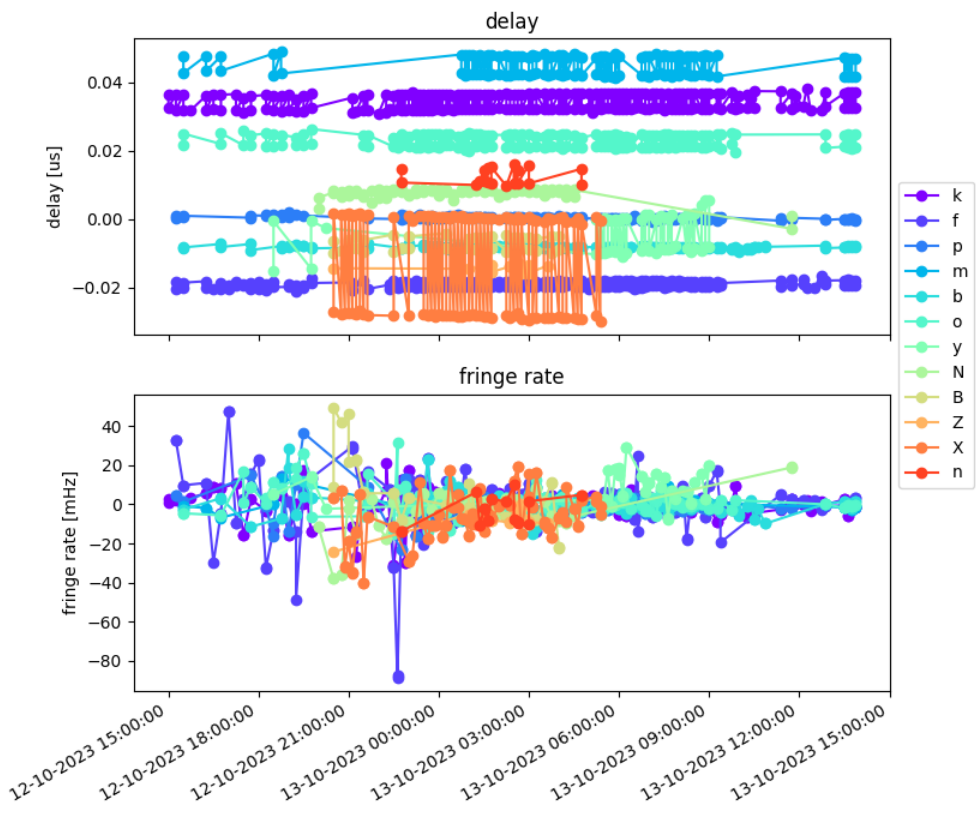
Fringe rate statistics

st	#pts	mean	std. dev
B	27	-0.2862	5.479259
t	141	+139.1787	104.534097
Z	33	+2.7752	5.277034
N	44	+7.2548	4.704963
X	49	-22.8232	130.369256
f	54	-9.1726	9.643706
l	53	+8.9916	8.053969
o	46	+9.6316	8.495427
m	100	+7.5821	6.519174
b	86	-8.3895	6.928172
k	75	-9.0037	8.687142
p	34	+9.9695	8.787962

Reference station: y

Pol: LL,RR

Reference: Ky



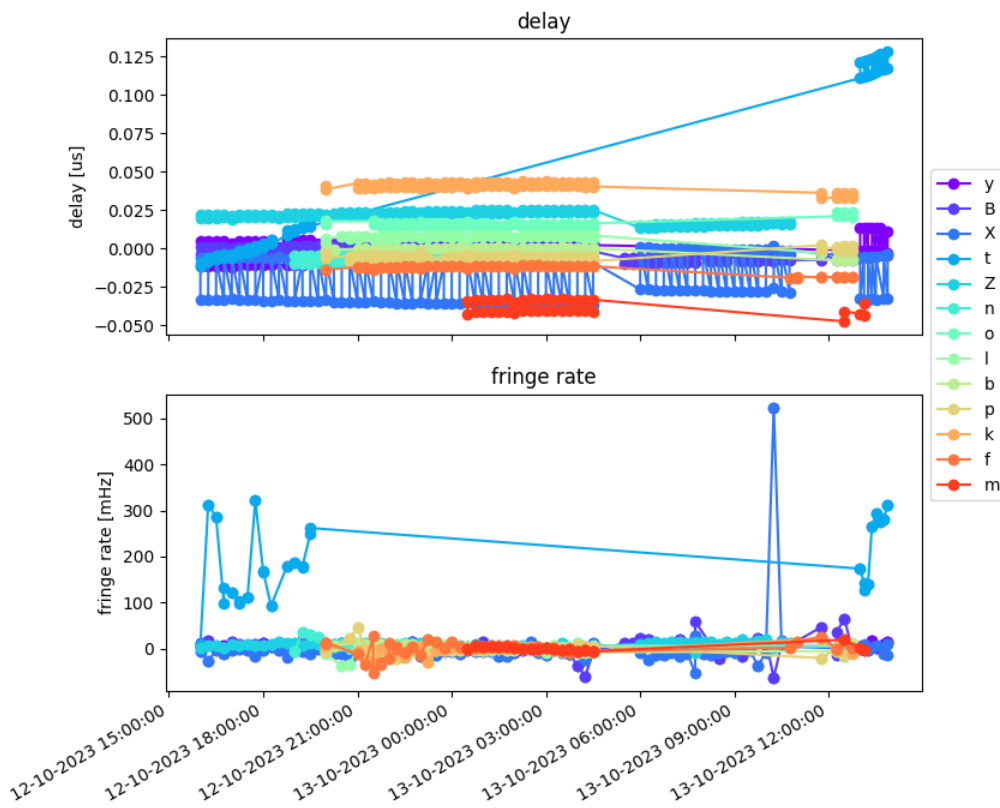
Delays statistics			
st	#pts	mean	std. dev
k	234	+0.0343	0.002207
f	214	-0.0191	0.000807
p	171	+0.0003	0.000400
m	122	+0.0450	0.002772
b	181	-0.0082	0.000329
o	180	+0.0229	0.001746
y	53	-0.0043	0.005473
N	70	+0.0075	0.001829
B	38	-0.0072	0.001884
Z	16	-0.0142	0.000852
X	101	-0.0136	0.014420
n	19	+0.0124	0.002295

Fringe rate statistics			
st	#pts	mean	std. dev
k	234	-0.2776	7.500312
f	214	+0.1347	14.259781
p	171	-0.8102	6.180931
m	122	-0.2220	3.965542
b	181	+0.1749	5.387715
o	180	+0.6579	6.161271
y	53	+8.9916	8.053969
N	70	-3.5980	10.974845
B	38	+4.0337	15.600170
Z	16	-7.1798	5.574760
X	101	-6.5413	12.547015
n	19	-3.2545	7.131129

Reference station: l

Pol: LL,RR

Reference: La



Delays statistics

st	#pts	mean	std. dev
y	44	+0.0001	0.008804
B	152	-0.0020	0.003909
X	156	-0.0193	0.014163
t	44	+0.0444	0.057230
Z	142	+0.0207	0.003533
n	45	-0.0058	0.002836
o	66	+0.0159	0.002372
l	70	+0.0075	0.001829
b	72	-0.0008	0.002028
p	73	-0.0058	0.002675
k	72	+0.0408	0.002655
f	75	-0.0130	0.002598
m	39	-0.0379	0.004210

Fringe rate statistics

st	#pts	mean	std. dev
y	44	+7.2548	4.704963
B	152	+5.3429	17.483066
X	156	-0.6521	60.681473
t	44	+195.6148	86.941814
Z	142	+8.5808	5.006551
n	45	+8.0593	10.972634
o	66	-0.8591	5.282728
l	70	-3.5980	10.974845
b	72	+2.6458	5.854840
p	73	-2.0535	11.570555
k	72	-2.9113	10.741244
f	75	-0.0911	13.751445
m	39	+0.6320	5.614662

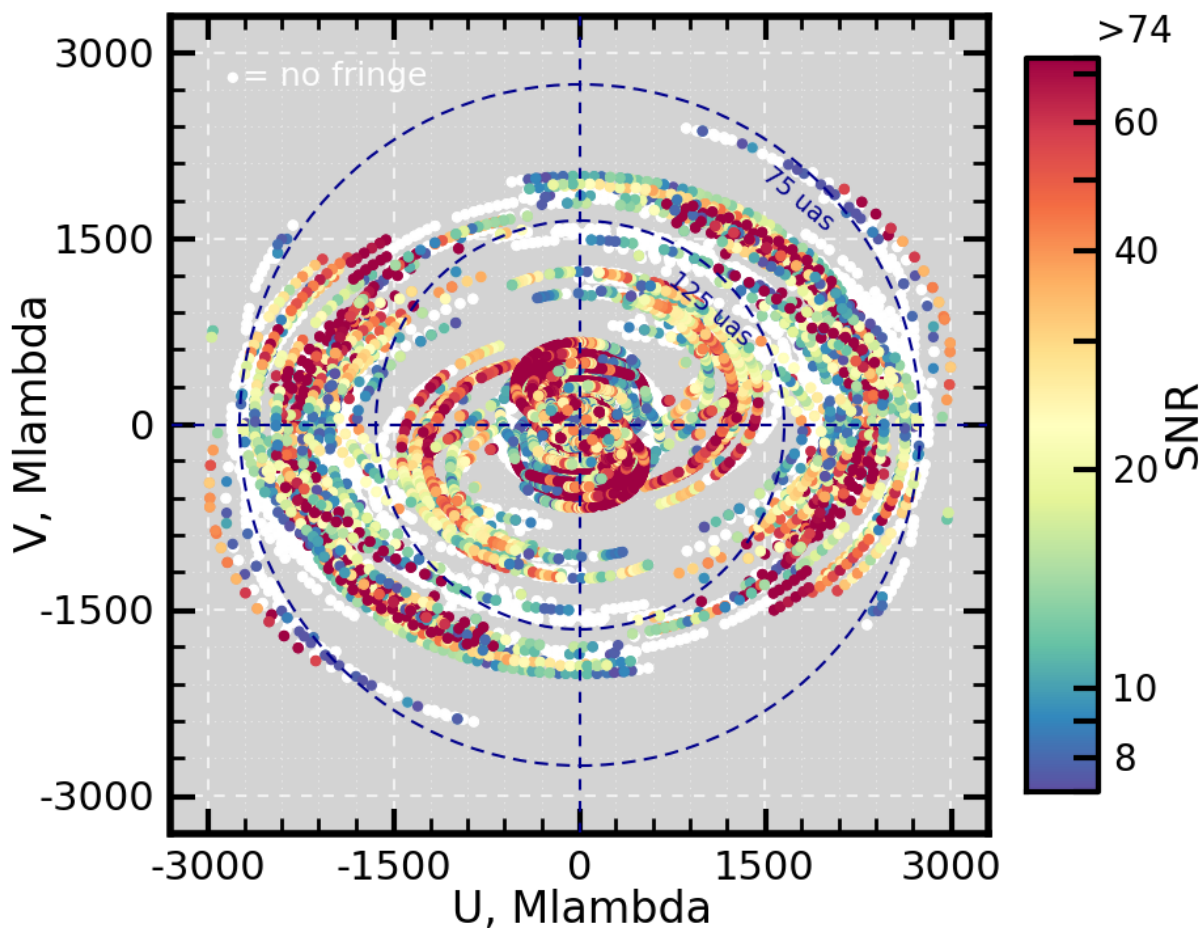
Reference station: N

Pol: LL,RR

Reference: Nn

Detections

UV cov.: all sources, all antennas, all pols.



FITS completeness (pclist)

				NL	FD	PT	LA	KP	OV	BR	MK	HS	EF	ON	PV	NN	MH
KY	KU	KT															
c232a_001	No0001	OJ287	86ghz	o	o	o	o	o	o	o	o	x
.	.	.															
c232a_002	No0002	OJ287	86ghz	o	o	o	o	o	o	o	o	x
.	.	.															
c232a_003	No0003	OJ287	86ghz	o	o	o	o	o	o	o	o	x
.	.	.															
c232a_004	No0004	OJ287	86ghz	o	o	o	o	o	o	o	o	x
.	.	.															
c232a_005	No0005	BLLAC	86ghz	o	o	x	o	o
o	x	o															
c232a_006	No0006	3C345	86ghz	o	o	o	o	o	o	o	.	x
.	.	.															
c232a_007	No0007	BLLAC	86ghz	o	o	x	o	o
o	x	o															
c232a_008	No0008	OJ287	86ghz	o	o	o	o	o	o	o	o	x

. c232a_009 o x o	No0009	BLLAC	86ghz	o	o	x	o	o	
c232a_010	No0010	OJ287	86ghz	o	o	o	o	o	o	o	o	o	x		
. c232a_011 o x o	No0011	BLLAC	86ghz	o	o	x	o	o	
c232a_012	No0012	OJ287	86ghz	o	o	o	o	o	o	o	o	o	x		
. c232a_013 o x o	No0013	2013+370	86ghz	o	o	x	o	o	
c232a_014	No0014	3C345	86ghz	o	o	o	o	o	o	o	.	x		
. c232a_015 o x o	No0015	BLLAC	86ghz	o	o	x	o	o	
c232a_016	No0016	OJ287	86ghz	o	o	o	o	o	o	o	o	o	x		
. c232a_017 o x o	No0017	BLLAC	86ghz	o	o	x	o	o	
c232a_018	No0018	OJ287	86ghz	o	o	o	o	o	o	o	o	o	x		
. c232a_019 o x o	No0019	BLLAC	86ghz	o	o	x	o	o	
c232a_020	No0020	OJ287	86ghz	o	o	o	o	o	o	o	o	o	x		
. c232a_021 o x o	No0021	BLLAC	86ghz	o	o	x	o	o	
c232a_022	No0022	3C345	86ghz	o	o	o	o	o	o	o	.	x		
. c232a_023 o x o	No0023	BLLAC	86ghz	o	o	x	o	o	
c232a_024	No0024	OJ287	86ghz	o	o	o	o	o	o	o	o	o	x		
. c232a_025 o x o	No0025	2013+370	86ghz	x	o	o	x	o	o
c232a_026	No0026	OJ287	86ghz	o	o	o	o	o	o	o	o	o		
. c232a_027 o x o	No0027	BLLAC	86ghz	x	o	o	x	o	o
c232a_028	No0028	OJ287	86ghz	o	o	o	o	o	o	o	o	o		
. c232a_029 o x o	No0029	BLLAC	86ghz	o	x	o	o	x	o	o
c232a_030	No0030	3C345	86ghz	.	o	o	o	o	o	o		
. c232a_031 o x o	No0031	BLLAC	86ghz	o	x	o	o	x	o	o
c232a_032	No0032	OJ287	86ghz	.	o	o	o	o	o	o	o	o		
. c232a_033 o x o	No0033	BLLAC	86ghz	o	x	o	o	x	o	o

o x o																			
c232a_034	No0034	OJ287	86ghz	.	o	o	o	o	o	o	o
.
c232a_035	No0035	BLLAC	86ghz	o	x	o	o	x	o	o	.	.
.
c232a_036	No0036	OJ287	86ghz	.	o	o	o	o	o	o	o
o x o																			
c232a_037	No0037	2013+370	86ghz	o	o	o	o	o	o	o	o	.	x	o	o	x	o	o	.
.
c232a_038	No0038	BLLAC	86ghz	o	o	.	x	o	o	x	o	o	.	.
.
c232a_039	No0039	OJ287	86ghz	.	o	o	o	o	o	.	o
o x o																			
c232a_040	No0040	BLLAC	86ghz	o	o	.	o	x	o	o	x	o	o	.
.
c232a_041	No0041	OJ287	86ghz	.	.	o	.	o	o	o	o
o x o																			
c232a_042	No0042	BLLAC	86ghz	o	o	o	o	x	o	o	.	o	o	.
.
c232a_043	No0043	BLLAC	86ghz	o	o	o	o	x	.	o	.	.	.	o
.
c232a_044	No0044	OJ287	86ghz	o	o	o	o
o x o																			
c232a_045	No0045	BLLAC	86ghz	o	o	o	o	o	o	o	o	.	x	o	o	.	o	o	.
.
c232a_046	No0046	BLLAC	86ghz	o	o	o	o	o	o	o	o	.	x	.	o	.	.	.	o
.
c232a_047	No0047	BLLAC	86ghz	o	o	o	o	o	o	o	o	.	x	o	o	x	o	o	.
.
c232a_048	No0048	BLLAC	86ghz	o	o	o	o	o	o	o	o	.	x	.	o	.	.	.	o
.
c232a_049	No0049	2013+370	86ghz	o	o	o	o	o	o	o	o	.	x	o	o	x	o	o	.
.
c232a_050	No0050	2013+370	86ghz	o	o	o	o	o	o	o	o	.	x	.	o	.	.	.	o
.
c232a_051	No0051	BLLAC	86ghz	o	o	o	o	o	o	o	o	.	x	o	o	x	o	o	.
.
c232a_052	No0052	BLLAC	86ghz	o	o	o	o	o	o	o	o	.	x	.	o	.	.	.	o
.
c232a_053	No0053	BLLAC	86ghz	o	o	o	o	o	o	o	o	.	x	o	o	x	o	o	.
.
c232a_054	No0054	BLLAC	86ghz	o	o	o	o	o	o	o	o	.	x	.	o	.	.	.	o
.
c232a_055	No0055	BLLAC	86ghz	o	o	o	o	o	o	o	o	.	x	o	o	x	o	o	.
.
c232a_056	No0056	BLLAC	86ghz	o	o	o	o	o	o	o	o	.	x	.	o	.	.	.	o
.
c232a_057	No0057	BLLAC	86ghz	o	o	o	o	o	o	o	o	.	x	o	o	x	o	o	.
.
c232a_058	No0058	BLLAC	86ghz	o	o	o	o	o	o	o	o	.	x	.	o	.	.	.	o

c232a_059	No0059	BLLAC	86ghz	o	o	o	o	o	o	o	.	x	o	o	x	o	o
c232a_060	No0060	BLLAC	86ghz	o	o	o	o	o	o	o	.	x	.	o	.	.	o
c232a_061	No0061	2013+370	86ghz	o	o	o	o	o	o	o	.	x	o	o	x	o	o
c232a_062	No0062	2013+370	86ghz	o	o	o	o	o	o	o	.	x	.	o	.	.	o
c232a_063	No0063	BLLAC	86ghz	o	o	o	o	o	o	o	.	x	o	o	x	o	o
c232a_064	No0064	BLLAC	86ghz	o	o	o	o	o	o	o	.	x	.	o	.	.	o
c232a_065	No0065	BLLAC	86ghz	o	o	o	o	o	o	o	.	x	o	o	x	o	o
c232a_066	No0066	BLLAC	86ghz	o	o	o	o	o	o	o	.	x	.	o	.	.	o
c232a_067	No0067	BLLAC	86ghz	o	o	o	o	o	o	o	.	x	o	o	x	o	o
c232a_068	No0068	BLLAC	86ghz	o	o	o	o	o	o	o	.	x	.	o	.	.	o
c232a_069	No0069	BLLAC	86ghz	o	o	o	o	o	o	o	.	x	o	o	x	o	o
c232a_070	No0070	BLLAC	86ghz	o	o	o	o	o	o	o	.	x	.	o	.	.	o
c232a_071	No0071	BLLAC	86ghz	o	o	o	o	o	o	o	.	x	o	o	x	o	o
c232a_072	No0072	BLLAC	86ghz	o	o	o	o	o	o	o	.	x	.	o	.	.	o
c232a_073	No0073	2013+370	86ghz	o	o	o	o	o	o	o	o	x	o	o	x	o	o
c232a_074	No0074	2013+370	86ghz	o	o	o	o	o	o	o	o	x	.	o	.	.	o
c232a_075	No0075	BLLAC	86ghz	o	o	o	o	o	o	o	o	x	o	o	x	o	o
c232a_076	No0076	BLLAC	86ghz	o	o	o	o	o	o	o	o	x	.	o	.	.	o
c232a_077	No0077	BLLAC	86ghz	o	o	o	o	o	o	o	o	x	o	o	x	o	o
c232a_078	No0078	BLLAC	86ghz	o	o	o	o	o	o	o	o	x	.	o	.	.	o
c232a_079	No0079	BLLAC	86ghz	o	o	o	o	o	o	o	o	x	o	o	x	o	o
c232a_080	No0080	BLLAC	86ghz	o	o	o	o	o	o	o	o	x	.	o	.	.	o
c232a_081	No0081	BLLAC	86ghz	o	o	o	o	o	o	o	o	x	o	o	x	o	o
c232a_082	No0082	BLLAC	86ghz	o	o	o	o	o	o	o	o	x	.	o	.	.	o
c232a_083	No0083	BLLAC	86ghz	o	o	o	o	o	o	o	o	x	o	o	x	o	o

c232a_084	No0084	2013+370	86ghz	o	o	o	o	o	o	o	o	x	o	o	x	o	o
c232a_085	No0085	BLLAC	86ghz	o	o	o	o	o	o	o	o	x	o	o	x	o	o
c232a_086	No0086	BLLAC	86ghz	o	o	o	o	o	o	o	o	x	.	o	.	.	o
c232a_087	No0087	BLLAC	86ghz	o	o	o	o	o	o	o	o	x	o	o	x	o	o
c232a_088	No0088	BLLAC	86ghz	o	o	o	o	o	o	o	o	x	.	o	.	.	o
c232a_089	No0089	BLLAC	86ghz	o	o	o	o	o	o	o	o	x	o	o	x	o	o
c232a_090	No0090	BLLAC	86ghz	o	o	o	o	o	o	o	o	x	o	o	x	o	o
c232a_091	No0091	BLLAC	86ghz	o	o	o	o	o	o	o	o	x	.	o	.	.	o
c232a_092	No0092	BLLAC	86ghz	o	o	o	o	o	o	o	o	x	o	o	x	o	o
c232a_093	No0093	BLLAC	86ghz	o	o	o	o	o	o	o	o	x	o	o	x	o	o
c232a_094	No0094	BLLAC	86ghz	o	o	o	o	o	o	o	o	x	.	o	.	.	o
c232a_095	No0095	BLLAC	86ghz	o	o	o	o	o	o	o	o	x	o	o	x	o	o
c232a_096	No0096	BLLAC	86ghz	o	o	o	o	o	o	o	o	x	o	o	x	o	o
c232a_097	No0097	BLLAC	86ghz	o	o	o	o	o	o	o	o	x	.	o	.	.	o
c232a_098	No0098	BLLAC	86ghz	o	o	o	o	o	o	o	o	x	o	o	x	o	o
c232a_099	No0099	BLLAC	86ghz	o	o	o	o	o	o	o	o	x	o	o	.	o	o
c232a_100	No0100	BLLAC	86ghz	o	o	o	o	o	o	o	o	x	.	o	.	.	o
c232a_101	No0101	BLLAC	86ghz	o	o	o	o	o	o	o	o	x	o	o	.	.	o
c232a_102	No0102	2013+370	86ghz	o	o	o	o	o	o	o	o	x
c232a_103	No0103	2013+370	86ghz	o	o	o	o	o	o	o	o	x
c232a_104	No0104	BLLAC	86ghz	o	o	o	o	o	o	o	o	x	.	o	.	.	o
c232a_105	No0105	BLLAC	86ghz	o	o	o	o	o	o	o	o	x	.	o	.	.	o
c232a_106	No0106	OJ287	86ghz	o	.	x	o	.
c232a_107	No0107	BLLAC	86ghz	o	o	o	o	o	o	o	o	x	.	o	.	.	o
c232a_108	No0108	BLLAC	86ghz	o	o	o	o	o	o	o	o	x	.	o	.	.	o

. c232a_134 o x o	No0134	BLLAC	86ghz	o	o	o	o	o	o	o	o
. c232a_135 o x o	No0135	BLLAC	86ghz	o	o	o	o	o	o	o	o
. c232a_136 o x o	No0136	OJ287	86ghz	x	o	o	x	o	o
. c232a_137 o x o	No0137	BLLAC	86ghz	o	o	o	o	o	o	o	o
. c232a_138 o x o	No0138	BLLAC	86ghz	o	o	o	o	o	o	o	o
. c232a_139 o x o	No0139	OJ287	86ghz	x	o	o	x	o	o
. c232a_140 o x o	No0140	BLLAC	86ghz	o	o	o	o	o	o	o	o
. c232a_141 o x o	No0141	BLLAC	86ghz	o	o	o	o	o	o	o	o
. c232a_142 o x o	No0142	OJ287	86ghz	x	o	o	x	o	o
. c232a_143 o x o	No0143	BLLAC	86ghz	o	o	o	o	o	o	o	o
. c232a_144 o x o	No0144	OJ287	86ghz	x	o	o	x	o	o
. c232a_145 o x o	No0145	BLLAC	86ghz	o	o	o	o	o	o	o	o
. c232a_146 o x o	No0146	BLLAC	86ghz	o	o	o	o	o	o	o	o
. c232a_147 o x o	No0147	OJ287	86ghz	x	o	o	x	o	o
. c232a_148 o x o	No0148	BLLAC	86ghz	o	o	o	o	o	o	o	o
. c232a_149 o x o	No0149	OJ287	86ghz	x	o	o	x	o	o
. c232a_150 o x o	No0150	BLLAC	86ghz	o	o	o	o	o	o	o	o
. c232a_151 o x o	No0151	BLLAC	86ghz	o	o	o	o	o	o	o	o
. c232a_152 o x o	No0152	OJ287	86ghz	x	o	o	x	o	o
. c232a_153 o x o	No0153	BLLAC	86ghz	x	x	x	x	x	x	x	x
. c232a_154 o x o	No0154	OJ287	86ghz	x	o	o	x	o	o
. c232a_155 o x o	No0155	BLLAC	86ghz	o	o	o	o	o	o	o	o
. c232a_156 o x o	No0156	BLLAC	86ghz	o	o	o	o	o	o	o	o
. c232a_157 o x o	No0157	OJ287	86ghz	x	o	o	x	o	o
. c232a_158 o x o	No0158	BLLAC	86ghz	o	o	o	o	o	o	o	o

o x o	c232a_159	No0159	OJ287	86ghz	x	o	o	x	o	o
.
o x o	c232a_160	No0160	BLLAC	86ghz	o	o	o	o	o	o	o	o
o x o	c232a_161	No0161	BLLAC	86ghz	o	o	o	o	o	o	o	o
o x o	c232a_162	No0162	OJ287	86ghz	x	o	o	x	o	o
.
o x o	c232a_163	No0163	BLLAC	86ghz	o	o	o	o	o	o	o	o
o x o	c232a_164	No0164	BLLAC	86ghz	o	o	o	o	o	o	o	o
o x o	c232a_165	No0165	OJ287	86ghz	x	o	o	x	o	o
.
x x x		No0166	BLLAC	86ghz	.	.	x	x	x	x	x	x
o x o	c232a_167	No0167	BLLAC	86ghz	.	.	o	o	o	o	o	o
o x o	c232a_168	No0168	OJ287	86ghz	o	o	x	o	o	x	o	o
.
x x x		No0169	BLLAC	86ghz	.	.	x	x	x	x	x	x	.	.	x	.	.	x
o x o	c232a_170	No0170	OJ287	86ghz	o	o	x	o	.	x	o	.
o x o	c232a_171	No0171	BLLAC	86ghz	o	o	o	.	.	o	.	.	o
o x o		No0172	OJ287	86ghz	x	x	x	x	x	.	.	.	x	x	.	x	x	.
.
o x o	c232a_173	No0173	OJ287	86ghz	o	o	o	o	o	.	.	.	x
o x o	c232a_174	No0174	BLLAC	86ghz	o	o	o	.	.	o	.	.	o
o x o	c232a_175	No0175	BLLAC	86ghz	o	o	o	.	.	o	.	.	44
o x o		No0176	OJ287	86ghz	x	x	x	x	x	.	.	.	x	x	.	x	x	.
.
o x o		No0177	OJ287	86ghz	x	x	x	x	x	.	.	.	x
.
o x o	c232a_178	No0178	BLLAC	86ghz	o	o	o	.	.	o	.	.	x
o x o	c232a_179	No0179	BLLAC	86ghz	o	o	o	.	.	o	.	.	x
o x o	c232a_180	No0180	OJ287	86ghz	o	o	o	o	o	.	.	.	x	o	.	x	o	.
.
o x o	c232a_181	No0181	OJ287	86ghz	o	o	o	o	o	.	.	.	x
.
o x o	c232a_182	No0182	BLLAC	86ghz	o	o	o	.	.	o	.	.	.
o x o	c232a_183	No0183	BLLAC	86ghz	o	o	o	.	.	o	.	.	x

o x o	No0184	OJ287	86ghz	x	x	x	x	x	.	.	.	x	x	.	x	x	.		
. . .	c232a_185	No0185	OJ287	86ghz	o	o	o	o	o	.	.	.	x		
. . .	c232a_186	No0186	BLLAC	86ghz	o	.	.	o	.	x		
95 x 85	c232a_187	No0187	BLLAC	86ghz	o	.	.	o	.	x		
o x o	c232a_188	No0188	OJ287	86ghz	o	o	o	o	o	o	o	.	x	o	.	x	o	.	
. . .	c232a_189	No0189	OJ287	86ghz	o	o	o	o	o	o	o	.	x		
. . .	c232a_190	No0190	2013+370	86ghz	o	.	x		
o x o	c232a_191	No0191	2013+370	86ghz	o	.	x		
o x o	c232a_192	No0192	OJ287	86ghz	o	o	o	o	o	o	o	o	x	o	.	x	o	.	
. . .	c232a_193	No0193	OJ287	86ghz	o	o	o	o	o	o	o	o	x		
. . .	c232a_194	No0194	BLLAC	86ghz	o	.	.	o	.	x		
o x o	c232a_195	No0195	BLLAC	86ghz	o	.	.	o	.	x		
o x o	c232a_196	No0196	OJ287	86ghz	o	o	o	o	o	o	o	.	x	o	.	x	o	.	
. . .	c232a_197	No0197	OJ287	86ghz	o	o	o	o	o	o	o	.	x		
. . .	c232a_198	No0198	BLLAC	86ghz	o	.	.	o	.	o	x	
o x o	c232a_199	No0199	BLLAC	86ghz	o	.	.	o	.	o	x	
o x o		No0200	OJ287	86ghz	x	x	x	x	x	x	x	.	x	x	.	x	.		
. . .	c232a_201	No0201	BLLAC	86ghz	o	.	o	x	
o x o	c232a_202	No0202	BLLAC	86ghz	o	.	o	x	
o x o		No0203	OJ287	86ghz	x	x	x	x	x	x	x	x	x	x	.	x	.		
. . .	c232a_204	No0204	BLLAC	86ghz	o	.	o	x	
o x o	c232a_205	No0205	BLLAC	86ghz	o	.	o	x	
o x o	c232a_206	No0206	OJ287	86ghz	o	o	o	o	o	o	o	o	x	.	.	x	.		
. . .	c232a_207	No0207	OJ287	86ghz	o	o	o	o	o	o	o	o	x		
. . .	c232a_208	No0208	2013+370	86ghz	o	o	.	o	x

