

C221D Correlation Report

General information

- Session info: <http://www3.mpifr-bonn.mpg.de/div/vlbi/globalmm/>
- Station feedback: https://www3.mpifr-bonn.mpg.de/div/vlbi/globalmm/sessions/apr22/feedback_apr22.asc
- ALMA and LMT did not observe

Status

what	date
Correlation of 7mm finished	14 Dec 2022
Preparations for 3mm correlation	16 Dec 2022
Correlation of 3mm started	21 Dec 2022
Correlation of 3mm finished	09 Jan 2023
Packaging 3mm and 7mm finished	11 Jan 2023
Release to PIs is pending, but MPIfR FTP server currently in maintenance	
Packages delivered to FTP and released to PIs	07 Feb 2023
Partial recorrelation (v2) of 3mm of scans with GLT (they had a YIG tuning error)	23 May 2023
Released v2 to PIs	30 May 2023

Fringes

Station	Code	Fringes	Plots	Comments
VLBA 7mm		yes	No0021 Br Fd Kp La Mk Nl Hn Ov Pt Sc	
VLBA 3mm		yes	No0128 VLBA Pv	
GLT		yes		Fringes only in C221A and later none, reason unknown Tuning error at GLT and 63 MHz off (found 03/2023)
KVN		yes		
EU		yes	No0003 No0009	
EU-KVN		yes	No0149	

Station	Code	Fringes	Plots	Comments
EU-VLBA		yes	No0237	

Notes

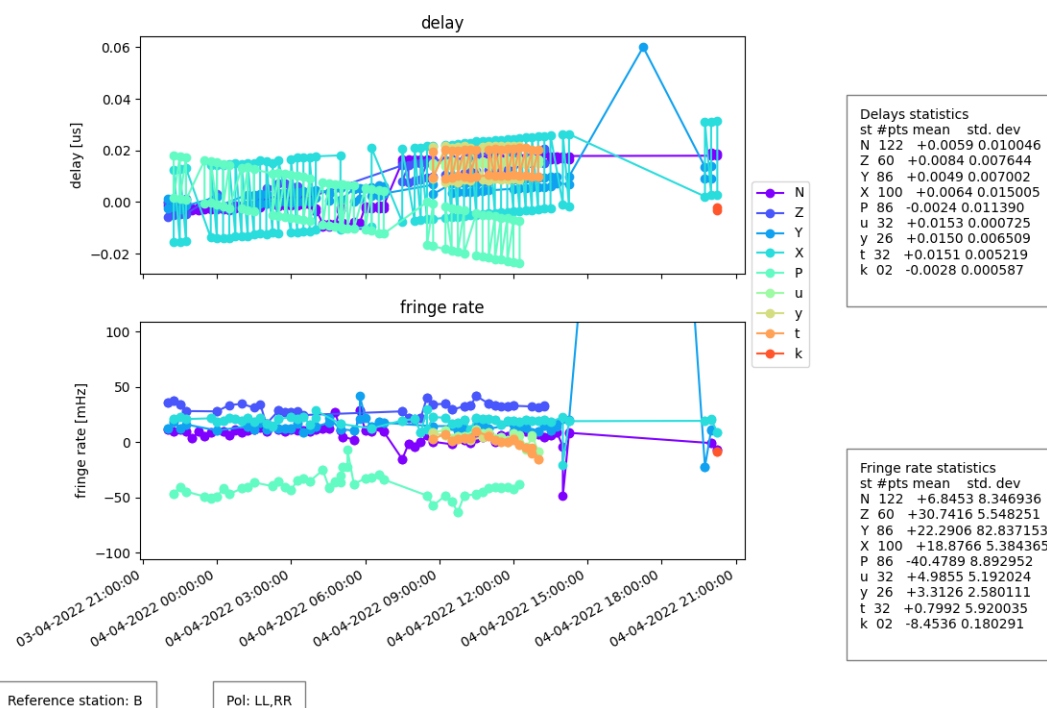
- Pv weather caused loss of No0175 094-1230 and all later scans till end of track No0282 094-2145
- GLT no fringes in release v1, not within +/- 512 usec of previous GLT fringes in C221A
- Tuning error at GLT found 03/2023, they were unknowingly 63 MHz off after C221A, fixed in release v2

Post-Correlation checks

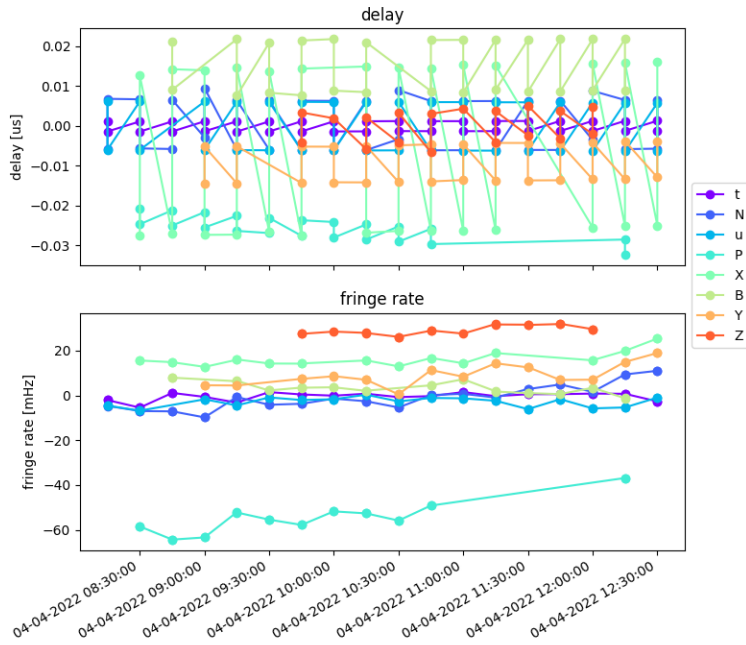
Residuals

3mm

Residuals to Effelsberg



Residuals to KVN Yonsei



Delays statistics

st	#pts	mean	std. dev
t	36	-0.0001	0.001265
N	36	+0.0006	0.006267
u	34	-0.0001	0.006081
P	22	-0.0257	0.002908
X	28	-0.0059	0.020630
B	26	+0.0150	0.006509
Y	28	-0.0093	0.004640
Z	18	+0.0001	0.003963

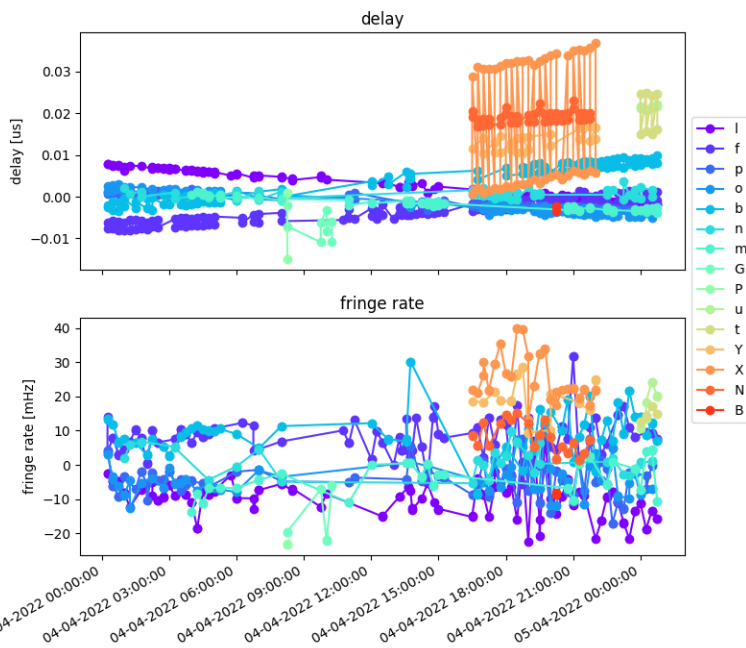
Fringe rate statistics

st	#pts	mean	std. dev
t	36	-0.4186	1.787252
N	36	-0.9385	5.346061
u	34	-2.8904	2.091278
P	22	-54.3204	7.136012
X	28	+16.2249	3.189453
B	26	+3.3126	2.580111
Y	28	+9.0540	4.698204
Z	18	+29.2367	1.976070

Reference station: y

Pol: LL,RR

Residuals to VLBA Kitt Peak



Delays statistics

st	#pts	mean	std. dev
l	108	+0.0028	0.003203
f	141	-0.0033	0.002498
P	115	-0.0013	0.001581
o	94	-0.0016	0.002371
b	99	+0.0038	0.004173
n	49	+0.0007	0.000966
m	54	-0.0017	0.001339
G	08	-0.0068	0.002959
P	02	-0.0070	0.007942
u	08	+0.0214	0.000410
t	08	+0.0200	0.004534
Y	23	+0.0131	0.001983
X	45	+0.0179	0.014685
N	40	+0.0191	0.001383
B	02	-0.0028	0.000587

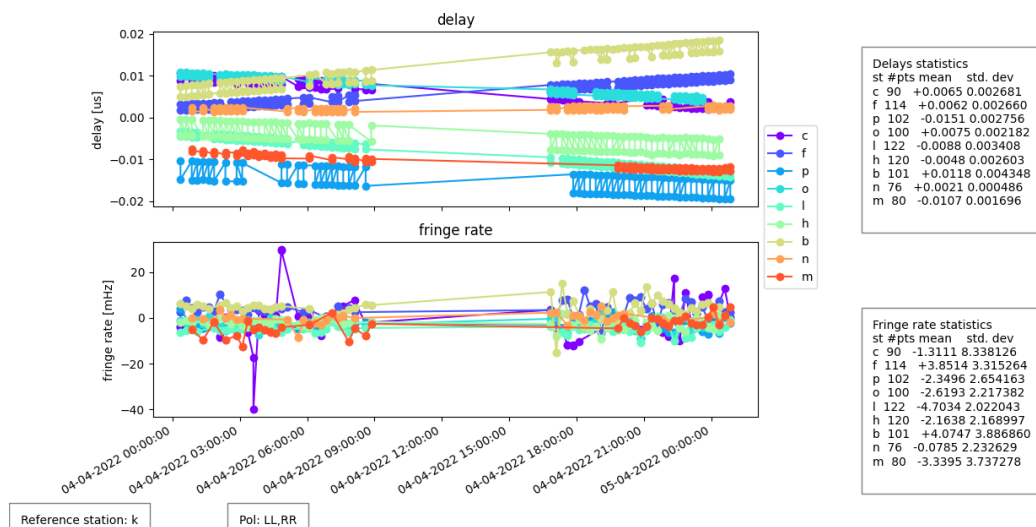
Fringe rate statistics

st	#pts	mean	std. dev
l	108	-9.9777	5.136322
f	141	+7.8897	5.556396
P	115	-4.1503	4.832088
o	94	-4.0915	4.967975
b	99	+9.5973	6.233419
n	49	+1.0466	3.996983
m	54	-3.8660	4.731485
G	08	-13.6988	7.185968
P	02	-23.1782	0.086269
u	08	+17.7810	5.138141
t	08	+14.7606	1.603935
Y	23	+19.6401	5.313499
X	45	+25.6439	6.771088
N	40	+8.2226	4.226648
B	02	-8.4536	0.180291

Reference station: k

Pol: LL,RR

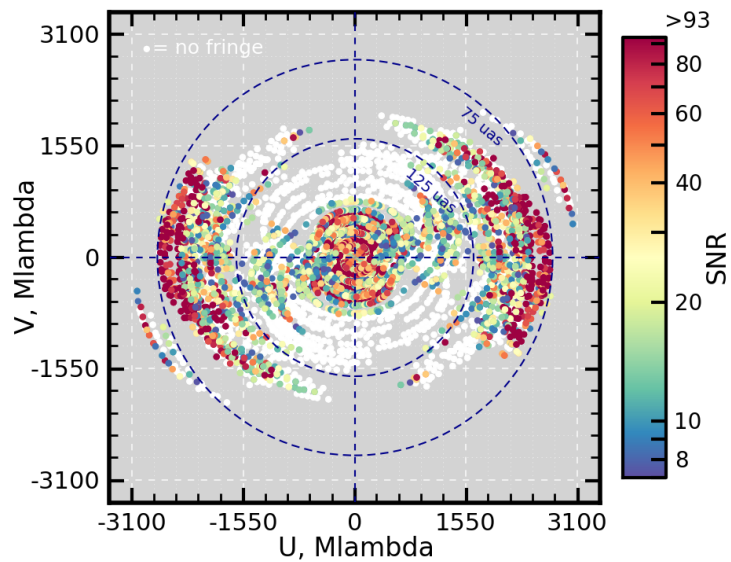
7mm



Detections

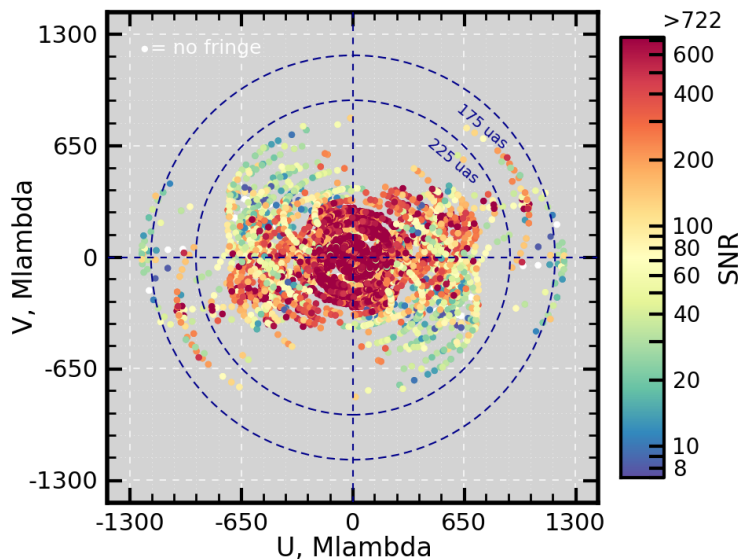
3mm

UV cov.: all sources, all antennas, all pols.



7mm

UV cov.: all sources, all antennas, all pols.



FITS completeness (plist)

3mm

						EF	ON	YS	PV	NN	MH	NL	FD	PT	LA	KP	OV	BR	
MK	GB	GL	KY	KU	KT														
c221d_1000	No0001	3C279	86ghz	o	x	o	o	o	o
.
c221d_1001	No0002	3C279	86ghz	o	o	o	o	o	o
.
c221d_1002	No0003	3C279	86ghz	o	o	o	o	o	o
.
c221d_1003	No0004	3C279	86ghz	o	o	o	o	o	o
.
c221d_1004	No0005	1510-089	86ghz	o	o	o	o	o	o
.
c221d_1005	No0006	1510-089	86ghz	o	o	o	o	o	o
.
c221d_1006	No0007	1510-089	86ghz	o	o	o	o	o	o
.
c221d_1007	No0008	1510-089	86ghz	o	o	o	o	o	o
.
c221d_1008	No0009	3C279	86ghz	o	o	o	o	o	o
.
c221d_1009	No0010	1510-089	86ghz	o	o	o	o	o	o
.
c221d_1010	No0011	OJ287	86ghz	o	o	o	o	o	o	o	o	o	
.
c221d_1011	No0013	1510-089	86ghz	o	o	o	o	o	o
.
c221d_1012	No0014	OJ287	86ghz	o	o	o	o	o	o	o	o	
.

c221d_1013	No0016	1510-089	86ghz	o	o	o	o	o	o
.
c221d_1014	No0017	OJ287	86ghz	o	o	o	o	o	o
o
c221d_1015	No0019	1510-089	86ghz	o	o	o	o	o	o
.
c221d_1016	No0020	OJ287	86ghz	o	o	o	o	o	o
o
c221d_1017	No0022	1510-089	86ghz	o	o	o	o	o	o
.
c221d_1018	No0023	OJ287	86ghz	o	o	o	o	o	o
o
c221d_1019	No0025	1510-089	86ghz	o	o	o	o	o	o
.
c221d_1020	No0026	1055+018	86ghz	o	o	o	o	o	o
.
c221d_1021	No0028	1510-089	86ghz	o	o	o	o	o	o
.
c221d_1022	No0029	OJ287	86ghz	o	o	o	o	o	o
o
c221d_1023	No0031	3C279	86ghz	o	o	o	o	o	o
.
c221d_1024	No0032	1055+018	86ghz	o	o	o	o	o	o
.
c221d_1025	No0034	1510-089	86ghz	o	o	o	o	o	o
.
c221d_1026	No0035	OJ287	86ghz	o	o	o	o	o	o
o
c221d_1027	No0037	1510-089	86ghz	o	o	o	o	o	o
.
c221d_1028	No0038	1055+018	86ghz	o	o	o	o	o	o
.
c221d_1029	No0040	1510-089	86ghz	o	o	o	o	o	o
.
c221d_1030	No0041	OJ287	86ghz	o	o	o	o	o	o
o
c221d_1031	No0043	1510-089	86ghz	o	o	o	o	o	o
.
c221d_1032	No0044	1055+018	86ghz	o	o	o	o	o	o
.
c221d_1033	No0046	1510-089	86ghz	o	o	o	o	o	o
.
c221d_1034	No0047	OJ287	86ghz	o	o	o	o	o	o
o
c221d_1035	No0049	1510-089	86ghz	o	o	o	o	o	o
.
c221d_1036	No0050	1055+018	86ghz	o	o	o	o	o	o
o
c221d_1037	No0052	1510-089	86ghz	o	o	o	o	o	o
.

c221d_1038	No0053	OJ287	86ghz	o	o	o	o	o	o	o
o
c221d_1039	No0055	1055+018	86ghz	o	o	o	o	o	o	o
o
c221d_1040	No0057	NRAO530	86ghz	o	o	o	o	o	o
.
c221d_1041	No0058	OJ287	86ghz	o	o	o	o	o	o	o
o
c221d_1042	No0060	1757-240	86ghz	o	.	o	o	o
.
c221d_1043	No0061	SGR_A	86ghz	o	.	o	o	o
.
c221d_1044	No0062	1055+018	86ghz	o	o	o	o	o	o	o
o
c221d_1045	No0064	1757-240	86ghz	o	.	o	o	o
.
c221d_1046	No0065	SGR_A	86ghz	o	.	o	o	o
.
c221d_1047	No0066	OJ287	86ghz	o	o	o	o	o	o	o
o
c221d_1048	No0068	1757-240	86ghz	o	.	o	o	o
.
c221d_1049	No0069	SGR_A	86ghz	o	.	o	o	o
.
c221d_1050	No0070	3C279	86ghz	o	o	o	o	o	o	o
.
c221d_1051	No0072	NRAO530	86ghz	o	o	o	o	o	o
.
c221d_1052	No0073	SGR_A	86ghz	o	.	o	o	o
.
c221d_1053	No0074	1510-089	86ghz	o	o	o	o	.	.	.
.
c221d_1054	No0076	OJ287	86ghz	o	o	o
o
c221d_1055	No0077	1757-240	86ghz	o	.	o	o	o
.
c221d_1056	No0078	SGR_A	86ghz	o	.	o	o	o
.
c221d_1057	No0079	1510-089	86ghz	o	o	o	o	o	.	.
.
c221d_1058	No0081	1757-240	86ghz	o	.	66	o	o
.
c221d_1059	No0082	SGR_A	86ghz	o	.	o	o	o
.
c221d_1060	No0083	1510-089	86ghz	o	o	o	o	o	o	.
.
c221d_1061	No0085	1757-240	86ghz	o	.	o	o	o
.
c221d_1062	No0086	SGR_A	86ghz	o	.	o	o	o
.

c221d_1063	No0087	3C279	86ghz	o	o	o	o	o	o	o
o
c221d_1064	No0089	NRAO530	86ghz	o	o	o	o	o
.
c221d_1065	No0090	SGR_A	86ghz	.	.	o	o	o
.
c221d_1066	No0091	1510-089	86ghz	o	o	o	o	o	o	o
.
c221d_1067	No0093	NRAO530	86ghz	o	o	o	o	o
.
c221d_1068	No0094	SGR_A	86ghz	.	.	o	o	o
.
c221d_1069	No0095	1510-089	86ghz	o	o	o	o	o	o	o
.
c221d_1070	No0097	NRAO530	86ghz	o	o	o	o	o
.
c221d_1071	No0098	SGR_A	86ghz	.	.	o	o	o
.
c221d_1072	No0099	1510-089	86ghz	o	o	o	o	o	o	o
.
c221d_1073	No0101	NRAO530	86ghz	o	o	o	o	o
.
c221d_1074	No0102	SGR_A	86ghz	.	.	o	o	o
.
c221d_1075	No0103	3C279	86ghz	o	o	o	o	o	o	o
o
c221d_1076	No0105	NRAO530	86ghz	.	.	o	o	o
.
c221d_1077	No0106	SGR_A	86ghz	.	.	o	o
.
c221d_1078	No0107	1510-089	86ghz	o	o	o	o	o	o	o
.
c221d_1079	No0109	NRAO530	86ghz	.	.	o	o	o
.
c221d_1080	No0110	SGR_A	86ghz	.	.	o	o
.
c221d_1081	No0111	1510-089	86ghz	o	o	o	o	o	o	o
.
c221d_1082	No0113	NRAO530	86ghz	.	.	o	o
.
c221d_1083	No0114	SGR_A	86ghz	.	.	o	o
.
c221d_1084	No0115	3C84	86ghz	o	o	.	.	o	o
.
c221d_1085	No0116	1510-089	86ghz	o	o	o	o	o	o	o
o
c221d_1086	No0118	NRAO530	86ghz	.	.	o	o
.
c221d_1087	No0119	SGR_A	86ghz	.	.	o	o
.

c221d_1088	No0120	3C84	86ghz	o	o	.	.	o	o
.
c221d_1089	No0121	3C279	86ghz	o	o	o	o	o	o	o
o
c221d_1090	No0124	NRAO530	86ghz	.	.	o	o
.	o
c221d_1091	No0125	3C84	86ghz	o	o	.	.	o	o
.	.	o	x	o	o
c221d_1092	No0126	1510-089	86ghz	o	o
o
c221d_1093	No0128	NRAO530	86ghz	.	.	42	o	.	.	o	o	o	o	o	.	.
.	o
c221d_1094	No0129	3C84	86ghz	o	o	.	.	o	o
.	.	o	o	o	o
c221d_1095	No0130	1510-089	86ghz	o	o	o	o	o
o
c221d_1096	No0133	SGR_A	86ghz	o	o
.	o
c221d_1097	No0134	3C84	86ghz	o	o	o	o	o	o
.	.	o	o	o	o
c221d_1098	No0135	1510-089	86ghz	o	o
o
c221d_1099	No0137	SGR_A	86ghz	o	o	o	o	.	.	.
.	o
c221d_1100	No0138	3C84	86ghz	o	o	o	o	o	o
.	.	o	o	o	o
c221d_1101	No0139	NRAO530	86ghz	o	o	o	o	o	o	o
.	o
c221d_1102	No0140	SGR_A	86ghz	o	o	o	o	o	o	.
.	o
c221d_1103	No0141	NRAO150	86ghz	o	o	o	o	o	o
.	.	o	o	o	o
c221d_1104	No0142	3C84	86ghz	o	o	o	o	o	o
.	.	o	o	o	o
c221d_1105	No0144	SGR_A	86ghz	o	o	o	o	o	o	.
.	o
c221d_1106	No0145	3C84	86ghz	o	o	o	o	o	o
.	.	o	o	o	o
c221d_1107	No0146	SGR_A	86ghz	o	o	o	o	o	o	.
.	o
c221d_1108	No0147	3C84	86ghz	o	o	o	o	o	o
.	.	o	o	o	o
c221d_1109	No0148	SGR_A	86ghz	o	o	o	o	o	o	.
.	o
c221d_1110	No0149	3C84	86ghz	o	o	o	o	o	o
.	.	o	o	o	o
c221d_1111	No0151	NRAO530	86ghz	o	o	o	o	o	o	o
.	o
c221d_1112	No0152	SGR_A	86ghz	o	o	o	o	o	o	.
.	o

c221d_1113	No0153	3C84	86ghz	o	o	o	o	o	o
.
c221d_1114	No0154	SGR_A	86ghz	o	o	o	o	o	o
.
c221d_1115	No0155	NRAO150	86ghz	o	o	o	o	o	o
.
c221d_1116	No0156	SGR_A	86ghz	o	o	o	o	o	o
.
c221d_1117	No0157	3C84	86ghz	o	o	o	o	o	o
.
c221d_1118	No0158	SGR_A	86ghz	o	o	o	o	o	o
.
c221d_1119	No0159	3C84	86ghz	o	o	o	o	o	o
.
c221d_1120	No0161	NRAO530	86ghz	o	o	o	o	o	o
o	o
c221d_1121	No0162	VXSGR	86ghz	o	o	o	o	o	o
o	o
c221d_1122	No0163	3C84	86ghz	o	o	o	o	o	o
.
c221d_1123	No0164	SGR_A	86ghz	o	o	o	o	o	o
o	o
c221d_1124	No0165	3C84	86ghz	o	o	o	o	o	o
.
c221d_1125	No0166	SGR_A	86ghz	o	o	o	o	o	o
o	o
c221d_1126	No0167	3C84	86ghz	o	o	o	o	o	o
.
c221d_1127	No0168	SGR_A	86ghz	o	o	o	o	o	o
o	o
c221d_1128	No0169	NRAO150	86ghz	o	o	o	o	o	o
.
c221d_1129	No0171	NRAO530	86ghz	o	o	o	o	o	o
o	o
c221d_1130	No0172	VXSGR	86ghz	o	o	o	o	o	o
o	o
c221d_1131	No0173	3C84	86ghz	o	o	o	o	o	o
.
c221d_1132	No0174	SGR_A	86ghz	o	o	o	o	o	o
o	o
c221d_1133	No0175	3C84	86ghz	o	o	o	x	o	o
.
c221d_1134	No0176	SGR_A	86ghz	o	o	o	o	o	o
o	o
c221d_1135	No0177	3C84	86ghz	o	o	o	x	o	o
.
c221d_1136	No0179	SGR_A	86ghz	o	o	o	o	o	o
o	95
c221d_1137	No0180	3C84	86ghz	o	o	o	x	o	o
.	.	o	x	o	o

c221d_1138	No0181	SGR_A	86ghz	o	o	o	o	o	o	o
o	o
c221d_1139	No0182	NRAO150	86ghz	o	o	o	x	o	o
.	.	o	x	o	o
c221d_1140	No0184	1921-293	86ghz	o	o	o	o	o	o	o
o	o
c221d_1141	No0185	SGR_A	86ghz	o	o	o	o	o	o	o
o
c221d_1142	No0186	3C84	86ghz	o	o	o	x	o	o
.	.	o
c221d_1143	No0187	1921-293	86ghz	o	o	o	o	o	o	o
o
c221d_1144	No0188	SGR_A	86ghz	o	o	o	o	o	o	o
o
c221d_1145	No0189	3C84	86ghz	o	o	o	x	o	o	95
.	.	o
c221d_1146	No0190	1921-293	86ghz	o	o	o	o	o	o
o
c221d_1147	No0191	SGR_A	86ghz	o	o	o	o	o	o
o
c221d_1148	No0192	3C84	86ghz	o	o	o	x	o	o	o
.	.	o
c221d_1149	No0193	1921-293	86ghz	o	o	o	o	o	o
o
c221d_1150	No0194	SGR_A	86ghz	o	o	o	o	o	o
o
c221d_1151	No0195	3C84	86ghz	o	o	o	x	o	o	o	o
.	.	o
c221d_1152	No0196	1921-293	86ghz	o	o	o	o	o	.
o
c221d_1153	No0197	SGR_A	86ghz	o	o	o	o	o	.
o
c221d_1154	No0198	NRAO150	86ghz	.	o	o	x	o	o	o	o
.	.	o
c221d_1155	No0199	1921-293	86ghz	o	o	o	o	o	.
o
c221d_1156	No0200	SGR_A	86ghz	o	o	o	o	o	.
o
c221d_1157	No0201	NRAO150	86ghz	.	o	o	x	o	o	o	o
.	.	o
c221d_1158	No0202	1921-293	86ghz	o	o	o	o	o	.
o
c221d_1159	No0203	SGR_A	86ghz	o	o	o	o	o	.
o
c221d_1160	No0204	3C84	86ghz	o	o	o	.	o	o	o	o
.	.	o
c221d_1161	No0205	1921-293	86ghz	o	o	o	o	o	.
o
c221d_1162	No0206	SGR_A	86ghz	o	o	o	o	o	.
o

c221d_1163	No0207	3C84	86ghz	o	o	o	x	o	o	o	.	.	o	.	.	o
.
c221d_1164	No0208	1921-293	86ghz	o	o	.	o	o	.
o
c221d_1165	No0209	SGR_A	86ghz	o	o	.	o	o	.
o
c221d_1166	No0210	3C84	86ghz	o	o	o	x	o	o	o	.	.	o	.	.	o
.
c221d_1167	No0211	1921-293	86ghz	o	o	.	o	o	.
o
c221d_1168	No0212	SGR_A	86ghz	o	o	.	o	o	.
o
c221d_1169	No0213	3C84	86ghz	o	o	o	x	o	o	o	o	o	o	.	.	o
.
c221d_1170	No0214	1921-293	86ghz	o	o	.
o
c221d_1171	No0215	SGR_A	86ghz	o	o	.
o
c221d_1172	No0216	3C84	86ghz	o	o	o	x	o	o	o	o
.
c221d_1173	No0217	1921-293	86ghz	o	o	o	o	o	.
o
c221d_1174	No0218	SGR_A	86ghz	o	o	o	o	o	.
o
c221d_1175	No0219	3C84	86ghz	o	o	o	x	o	o	o	o	o	o	.	.	o
.
c221d_1176	No0221	NRAO150	86ghz	o	o	o	x	o	o	o	o	o	o	o	o	o
.
c221d_1177	No0223	3C84	86ghz	o	o	o	x	o	o	o	o	o	o	o	o	o
.
c221d_1178	No0225	3C84	86ghz	o	o	o	x	o	o	o	o	o	o	o	o	o
.
c221d_1179	No0227	NRAO530	86ghz
o	.	.	x	o	o
c221d_1180	No0228	3C84	86ghz	o	o	o	x	o	o	o	o	o	o	o	o	o
.
c221d_1181	No0230	SGR_A	86ghz
o	.	.	x	o	o
c221d_1182	No0231	3C84	86ghz	o	o	o	x	o	o	o	o	o	o	o	o	o
.
c221d_1183	No0233	SGR_A	86ghz
o	.	.	x	o	o
c221d_1184	No0234	3C84	86ghz	o	o	o	x	o	o	o	o	o	o	o	o	o
.
c221d_1185	No0236	SGR_A	86ghz
o	.	.	x	o	o
c221d_1186	No0237	NRAO150	86ghz	o	o	o	x	o	o	o	o	o	o	o	o	o
.
c221d_1187	No0239	NRAO530	86ghz
o	.	.	x	o	o

c221d_1188	No0240	3C84	86ghz	o	o	o	x	o	o	o	o	o	o	o	o
.														
c221d_1189	No0242	SGR_A	86ghz
o . .	x o o														
c221d_1190	No0243	3C84	86ghz	o	o	o	x	o	o	o	o	o	o	o	o
.														
c221d_1191	No0245	SGR_A	86ghz
o . .	x o o														
c221d_1192	No0246	3C84	86ghz	o	o	o	x	o	o	o	o	o	o	o	o
.														
c221d_1193	No0248	SGR_A	86ghz
o . .	x o o														
c221d_1194	No0249	3C84	86ghz	o	o	o	x	o	o	o	o	o	o	o	o
.														
c221d_1195	No0251	NRAO530	86ghz
o . .	x o o														
c221d_1196	No0252	3C84	86ghz	o	o	o	x	o	o	o	o	o	o	o	o
.														
c221d_1197	No0254	SGR_A	86ghz
o . .	x o o														
c221d_1198	No0255	NRAO150	86ghz	o	o	o	x	o	o	o	o	o	o	o	o
.														
c221d_1199	No0257	SGR_A	86ghz
o . .	x o o														
c221d_1200	No0258	3C84	86ghz	o	o	o	x	o	o	o	o	o	o	o	o
o														
c221d_1201	No0260	SGR_A	86ghz
. . .	x o o														
c221d_1202	No0261	3C84	86ghz	o	o	o	x	o	o	o	o	o	o	o	o
o														
c221d_1203	No0263	1921-293	86ghz
. . .	x o o														
c221d_1204	No0264	3C84	86ghz	o	o	o	x	o	o	o	o	o	o	o	o
o														
c221d_1205	No0266	SGR_A	86ghz
. . .	x o o														
c221d_1206	No0267	3C84	86ghz	o	o	o	x	o	o	o	o	o	o	o	o
o														
c221d_1207	No0269	SGR_A	86ghz
. . .	x o o														
c221d_1208	No0270	3C84	86ghz	o	o	o	x	o	o	o	o	o	o	o	o
o														
c221d_1209	No0272	SGR_A	86ghz
. . .	x o o														
c221d_1210	No0273	NRAO150	86ghz	o	o	o	x	o	o	o	o	o	o	o	o
o														
c221d_1211	No0275	1921-293	86ghz
. . .	x o o														
c221d_1212	No0276	3C84	86ghz	o	o	o	x	o	o	o	o	o	o	o	o
o														

c221d_1213	No0278	SGR_A	86ghz
.	.	.	x	o	o										
c221d_1214	No0279	3C84	86ghz	o	o	o	x	o	o	o	o	o	o	o	o
o	.	o	.	.	.										
c221d_1215	No0281	SGR_A	86ghz
.	.	.	x	o	o										
c221d_1216	No0282	3C84	86ghz	o	o	o	x	o	o	o	o	o	o	o	o
o	.	o	.	.	.										
c221d_1217	No0284	SGR_A	86ghz
.	.	.	x	o	o										
c221d_1218	No0285	3C84	86ghz	o	o	o	.	.	o	o	o	o	o	o	o
o	.	o	.	.	.										
c221d_1219	No0287	1921-293	86ghz
.	.	.	x	o	o										
c221d_1220	No0288	3C84	86ghz	o	o	o	o	o	o
o	.	o	.	.	.										
c221d_1221	No0290	SGR_A	86ghz
.	.	.	x	o	o										
c221d_1222	No0291	NRAO150	86ghz	o	o	o	o	o	o
o	.	o	.	.	.										
c221d_1223	No0293	SGR_A	86ghz
.	.	.	x	o	o										
c221d_1224	No0294	3C84	86ghz	o	o	o	o	o	o
o	.	o	.	.	.										
c221d_1225	No0296	1921-293	86ghz
.	.	.	x	o	o										
c221d_1226	No0297	3C84	86ghz	o	o	o	o	o	o
o										
c221d_1227	No0299	SGR_A	86ghz
.	.	.	x	o	o										
c221d_1228	No0300	3C84	86ghz	o	o	o	o	o	o
o										
c221d_1229	No0302	SGR_A	86ghz
.	.	.	x	o	o										
c221d_1230	No0303	3C84	86ghz	o	o	o	o	o	o
o										
c221d_1231	No0305	1921-293	86ghz
.	.	.	x	o	o										
c221d_1232	No0306	3C84	86ghz	o	o	o	o	o	o
o	.	.	x	o	o										
c221d_1233	No0308	NRAO150	86ghz	o	o	o	o	o	o
o	.	.	x	o	o										
c221d_1234	No0310	3C84	86ghz	o	o	o	o	o	o
o	.	.	x	o	o										
c221d_1235	No0312	3C84	86ghz	o	o	o	o	o	o
o	.	.	x	o	o										
c221d_1236	No0314	3C84	86ghz	o	o	o	o	o	o
o	.	.	x	o	o										

7mm

				NL	FD	PT	LA	KP	OV	BR	HN	SC	MK
c221d_1000	No0012	OJ287	43ghz	o	o	o	o	o	o	o	o	o	.
c221d_1001	No0015	OJ287	43ghz	o	o	o	o	o	o	o	o	o	.
c221d_1002	No0018	OJ287	43ghz	o	o	o	o	o	o	o	o	o	o
c221d_1003	No0021	OJ287	43ghz	o	o	o	o	o	o	o	o	o	o
c221d_1004	No0024	OJ287	43ghz	o	o	o	o	o	o	o	o	o	o
c221d_1005	No0027	1055+018	43ghz	o	o	o	o	o	o	o	o	o	.
c221d_1006	No0030	OJ287	43ghz	o	o	o	o	o	o	o	o	o	o
c221d_1007	No0033	1055+018	43ghz	o	o	o	o	o	o	o	o	o	.
c221d_1008	No0036	OJ287	43ghz	o	o	o	o	o	o	o	o	o	o
c221d_1009	No0039	1055+018	43ghz	o	o	o	o	o	o	o	o	o	.
c221d_1010	No0042	OJ287	43ghz	o	o	o	o	o	o	o	o	o	o
c221d_1011	No0045	1055+018	43ghz	o	o	o	o	o	o	o	o	o	o
c221d_1012	No0048	OJ287	43ghz	o	o	o	o	o	o	o	o	o	o
c221d_1013	No0051	1055+018	43ghz	o	o	o	o	o	o	o	o	o	o
c221d_1014	No0054	OJ287	43ghz	o	o	o	o	o	o	o	o	o	o
c221d_1015	No0056	1055+018	43ghz	o	o	o	o	o	o	o	o	o	o
c221d_1016	No0059	OJ287	43ghz	o	o	o	o	o	o	o	o	o	o
c221d_1017	No0063	1055+018	43ghz	o	o	o	o	o	o	o	o	o	o
c221d_1018	No0067	OJ287	43ghz	o	o	o	o	o	o	o	o	o	o
c221d_1019	No0071	3C279	43ghz	o	o	o	o	o	o	o	o	o	.
c221d_1020	No0075	1510-089	43ghz	o	o	o	o	.	.	.	o	o	.
c221d_1021	No0080	1510-089	43ghz	o	o	o	o	o	.	.	o	o	.
c221d_1022	No0084	1510-089	43ghz	o	o	o	o	o	o	.	o	o	.
c221d_1023	No0088	3C279	43ghz	o	o	o	o	o	o	o	o	o	o
c221d_1024	No0092	1510-089	43ghz	o	o	o	o	o	o	o	o	o	.
c221d_1025	No0096	1510-089	43ghz	o	o	o	o	o	o	o	o	o	.
c221d_1026	No0100	1510-089	43ghz	o	o	o	o	o	o	o	o	o	.
c221d_1027	No0104	3C279	43ghz	o	o	o	o	o	o	o	o	o	o
c221d_1028	No0108	1510-089	43ghz	o	o	o	o	o	o	o	o	o	.
c221d_1029	No0112	1510-089	43ghz	o	o	o	o	o	o	o	o	o	.
c221d_1030	No0117	1510-089	43ghz	o	o	o	o	o	o	o	o	o	o
c221d_1031	No0122	3C279	43ghz	o	o	o	o	o	o	o	o	o	o
c221d_1032	No0127	1510-089	43ghz	o	o	o	o	o
c221d_1033	No0131	1510-089	43ghz	.	.	o	o	o	o	o	o	o	o
c221d_1034	No0136	1510-089	43ghz	o	o	o	o	o	o
c221d_1035	No0220	3C84	43ghz	o	o	o	o	.	.	o	o	o	.
c221d_1036	No0222	NRAO150	43ghz	o	o	o	o	.	.	o	o	o	.
c221d_1037	No0224	3C84	43ghz	o	o	o	o	o	o	o	o	o	.
c221d_1038	No0226	3C84	43ghz	o	o	o	o	o	o	o	o	o	.
c221d_1039	No0229	3C84	43ghz	o	o	o	o	o	o	o	o	o	.
c221d_1040	No0232	3C84	43ghz	o	o	o	o	o	o	o	o	o	.
c221d_1041	No0235	3C84	43ghz	o	o	o	o	o	o	o	o	o	.
c221d_1042	No0238	NRAO150	43ghz	o	o	o	o	o	o	o	o	o	.
c221d_1043	No0241	3C84	43ghz	o	o	o	o	o	o	o	o	o	.
c221d_1044	No0244	3C84	43ghz	o	o	o	o	o	o	o	o	o	.
c221d_1045	No0247	3C84	43ghz	o	o	o	o	o	o	o	o	o	.
c221d_1046	No0250	3C84	43ghz	o	o	o	o	o	o	o	o	o	.

c221d_1047	No0253	3C84	43ghz	o	o	o	o	o	o	o	o	.
c221d_1048	No0256	NRAO150	43ghz	o	o	o	o	o	o	o	o	.
c221d_1049	No0259	3C84	43ghz	o	o	o	o	o	o	o	o	o
c221d_1050	No0262	3C84	43ghz	o	o	o	o	o	o	o	o	o
c221d_1051	No0265	3C84	43ghz	o	o	o	o	o	o	o	o	o
c221d_1052	No0268	3C84	43ghz	o	o	o	o	o	o	o	o	o
c221d_1053	No0271	3C84	43ghz	o	o	o	o	o	o	o	o	o
c221d_1054	No0274	NRAO150	43ghz	o	o	o	o	o	o	o	o	o
c221d_1055	No0277	3C84	43ghz	o	o	o	o	o	o	o	o	o
c221d_1056	No0280	3C84	43ghz	o	o	o	o	o	o	o	o	o
c221d_1057	No0283	3C84	43ghz	o	o	o	o	o	o	o	o	o
c221d_1058	No0286	3C84	43ghz	o	o	o	o	o	o	o	o	o
c221d_1059	No0289	3C84	43ghz	o	o	o	o	o	o	o	o	o
c221d_1060	No0292	NRAO150	43ghz	o	o	o	o	o	o	o	o	o
c221d_1061	No0295	3C84	43ghz	o	o	o	o	o	o	o	o	o
c221d_1062	No0298	3C84	43ghz	o	o	o	o	o	o	o	o	o
c221d_1063	No0301	3C84	43ghz	o	o	o	o	o	o	o	o	o
c221d_1064	No0304	3C84	43ghz	o	o	o	o	o	o	o	o	o
c221d_1065	No0307	3C84	43ghz	o	o	o	o	o	o	o	o	o
c221d_1066	No0309	NRAO150	43ghz	o	o	o	o	o	o	o	o	o
c221d_1067	No0311	3C84	43ghz	o	o	o	o	o	o	o	o	o
c221d_1068	No0313	3C84	43ghz	o	o	o	o	o	o	o	o	o
c221d_1069	No0315	3C84	43ghz	o	o	o	o	o	o	o	o	o