

C212B Correlation Report

General information

- Session info: <http://www3.mpifr-bonn.mpg.de/div/vlbi/globalmm/>
- Station feedback: http://www3.mpifr-bonn.mpg.de/div/vlbi/globalmm/sessions/oct21/feedback_oct21.asc
- Block schedule: <https://www3.mpifr-bonn.mpg.de/div/vlbi/globalmm/sessions/oct21/MMSchedule.asc>
- Three projects: MP002B 3mm, POLCAL2 3mm, MT002A 3mm+7mm

Status

what	date
Packaged 3mm, 7mm	25.08.2022
Correlated missing 3mm scan No0287	24.08.2022
Correlated 7mm	18.04.2022
Correlated 3mm	16.04.2022

Fringes

Station	Code	Fringes		Plots	Comments
		3 mm	7 mm		
Ef	B	yes			
Pv	P	yes			
On	X	yes			
Ys	Y	yes			
Mh	Z	yes			
Nn	N	yes	yes		
Br	b	yes	yes		
Fd	f	yes	yes		
La	l	yes	yes		
Nl	n	yes	yes		
Ov	o	yes	yes		
Kp	k	yes	yes		

Station	Code	Fringes		Plots	Comments
		3 mm	7 mm		
Pt	p	yes	yes		
Mk	m	yes	yes		
Sc	c	n/a	yes		No 3mm rx
Hn	h	n/a	yes		No 3mm rx
Ku	u	yes			
Kt	t	yes			
Ky	y	yes			

Notes

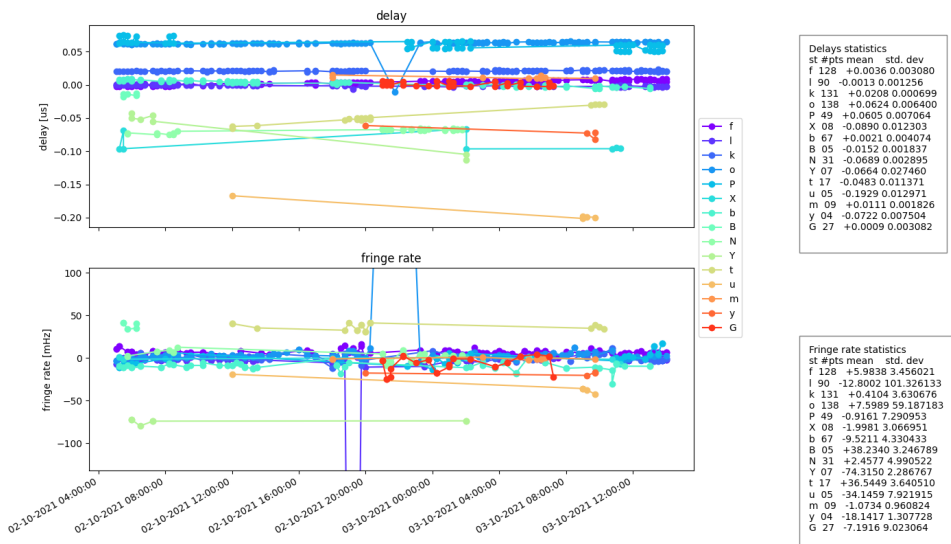
DiFX job 215 scan No0287 was redone after DiFX had failed to correlate it among the other v1 correlation pass scans.

Post-Correlation checks

Residuals

3mm

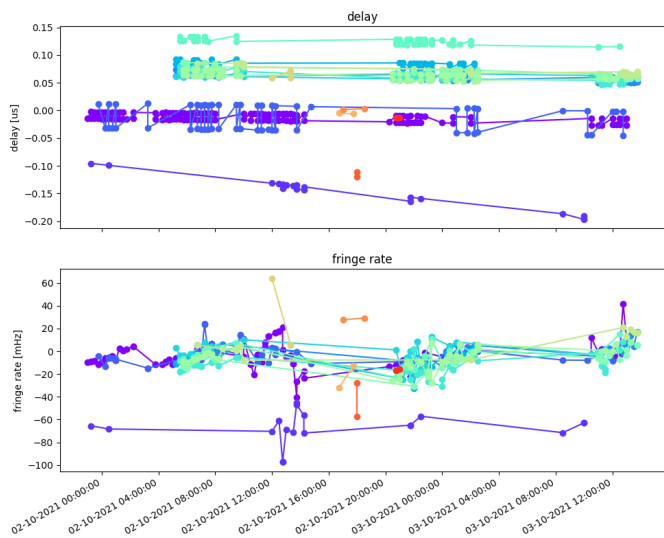
Residuals wrt VLBA Pie Town



Reference station: p

Pol: LL,RR

Residuals wrt Pico Veleta



Delays statistics

st	#pts	mean	std. dev
Z	122	-0.0129	0.006932
Y	18	-0.1452	0.026376
X	55	-0.0139	0.021891
p	49	+0.0605	0.007084
k	37	+0.0834	0.005162
f	33	+0.0638	0.004116
b	56	+0.0635	0.009042
o	39	+0.1247	0.005491
n	38	+0.0689	0.008524
l	50	+0.0628	0.006657
m	15	+0.0725	0.008666
B	03	+0.0628	0.006034
y	02	-0.0056	0.000562
t	02	+0.0023	0.000787
u	02	-0.1149	0.004394
N	02	-0.0127	0.000086

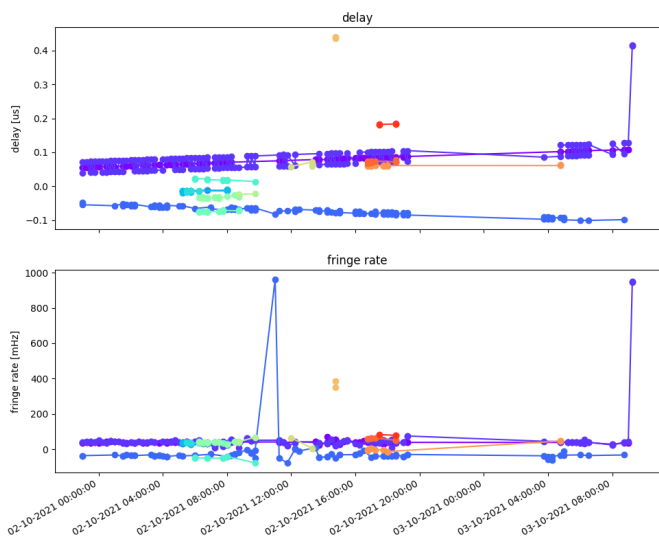
Fringe rate statistics

st	#pts	mean	std. dev
Z	122	-3.9889	9.881661
Y	18	-66.9380	13.072675
X	55	-1.5227	8.028895
p	49	-0.9161	7.290953
k	37	-6.7970	8.493184
f	33	-1.8634	10.764451
b	56	-12.0998	8.418379
o	39	-5.1210	8.633773
n	38	-7.4133	8.638858
l	50	6.3999	8.728360
m	15	+7.6860	10.862475
B	03	+25.2289	27.597182
y	02	-22.1885	9.495384
t	02	+28.4715	0.711603
u	02	-42.4939	14.577128
N	02	-16.1087	0.716039

Reference station: P

Pol: LL,RR

Residuals wrt Effelsberg



Delays statistics

st	#pts	mean	std. dev
Z	120	+0.0767	0.015536
X	134	+0.0821	0.046567
Y	81	-0.0731	0.013040
f	10	-0.0131	0.001186
l	06	-0.0147	0.003133
p	05	-0.0152	0.001837
b	09	+0.0188	0.002605
o	10	-0.0738	0.001906
k	13	-0.0322	0.002459
m	02	-0.0231	0.000597
P	03	+0.0628	0.006034
N	02	+0.4387	0.002603
t	12	+0.0608	0.000853
y	07	+0.0724	0.003009
u	04	+0.1829	0.001854

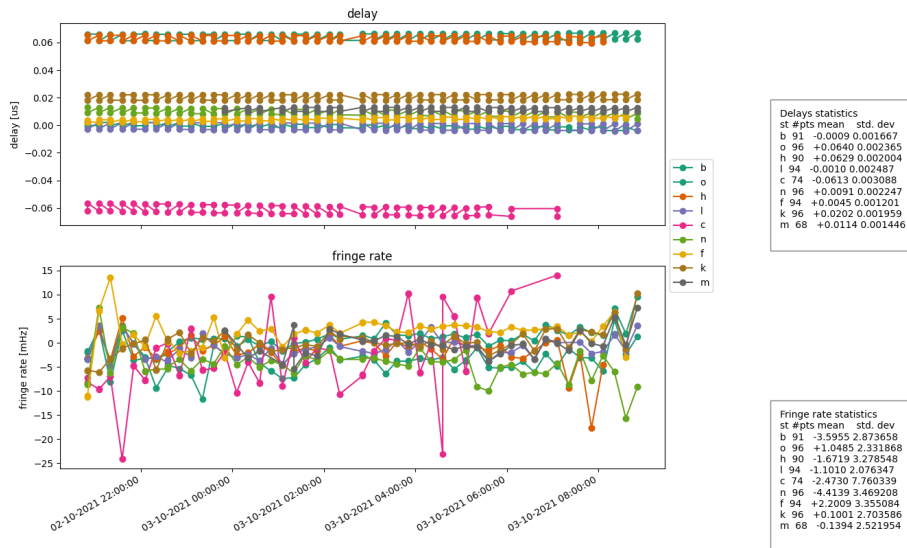
Fringe rate statistics

st	#pts	mean	std. dev
Z	120	+38.4264	5.873109
X	134	+54.0170	110.358181
Y	81	-21.1322	110.833299
f	10	+30.5914	4.724675
l	06	+35.0784	4.074091
p	05	+38.2340	3.246789
b	09	-50.9235	9.854101
o	10	+38.4408	2.400105
k	13	+38.8341	3.572477
m	02	+55.3265	12.610939
P	03	+25.2289	27.597182
N	02	+388.5642	18.352256
t	12	+4.6650	19.355697
y	07	+58.9447	5.329588
u	04	+60.7786	1.742529

Reference station: B

Pol: LL,RR

7mm



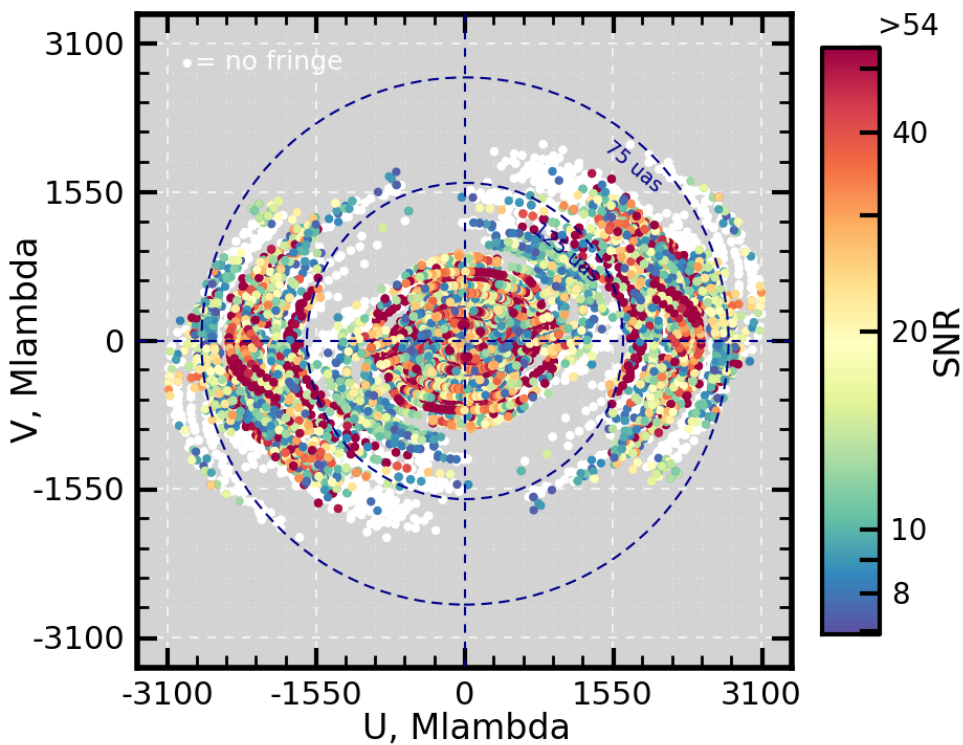
Reference station: p

Pol: LL,RR

UV coverage

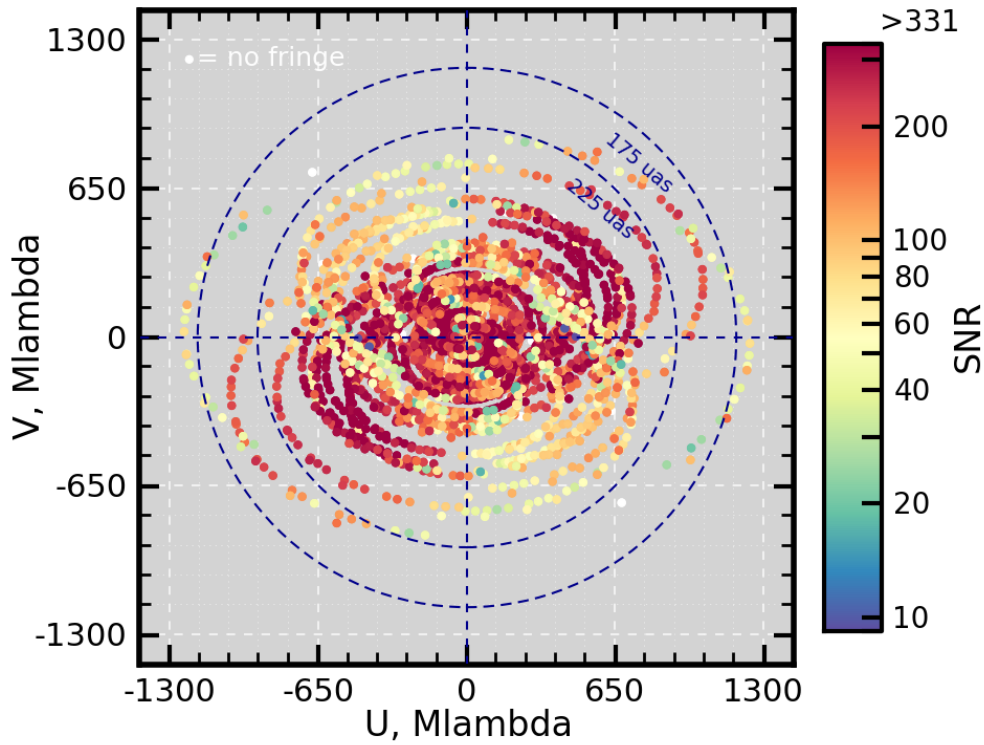
3mm

UV cov.: all sources, all antennas, all pols.



7mm

UV cov.: all sources, all antennas, all pols.



FITS completeness (pclist)

3mm

				EF	ON	YS	PV	NN	MH	NL	FD	PT	LA	KP	OV	BR	MK
KY	KU	KT	GB	HN	SC												
c212b_001	No0001	3C84	86ghz	o	o	o	o	o	o
.
c212b_002	No0002	3C84	86ghz	o	o	o	o	o	o
.
c212b_003	No0003	3C84	86ghz	o	o	o	o	o	o
.
c212b_004	No0004	3C84	86ghz	o	o	o	o	o	o
.
c212b_005	No0005	NRAO150	86ghz	o	o	o	o	o	o
.
c212b_006	No0006	3C84	86ghz	o	o	o	o	o	o
.
c212b_007	No0007	3C84	86ghz	o	o	o	o	o	o
.
c212b_008	No0008	3C84	86ghz	o	o	o	o	o	o
.
c212b_009	No0009	3C111	86ghz	o	o	o	o	o	o
.
c212b_010	No0010	3C84	86ghz	o	o	o	o	o	o
.

c212b_011	No0011	3C84	86ghz	o	o	o	o	o	o
.
c212b_012	No0012	3C84	86ghz	o	o	o	o	o	o
.
c212b_013	No0013	NRAO150	86ghz	o	o	o	o	o	o
.
c212b_014	No0014	3C84	86ghz	o	o	o	o	o	o
.
c212b_015	No0015	3C84	86ghz	o	o	o	.	o	o
.
c212b_016	No0016	3C84	86ghz	o	o	.	.	o	o
.
c212b_017	No0017	3C111	86ghz	o	o	o	o	o	o
.
c212b_018	No0018	3C84	86ghz	o	o	o	o	o	o
.
c212b_019	No0019	3C84	86ghz	o	o	o	o	o	o
.
c212b_020	No0020	3C84	86ghz	o	o	o	71	o	o
.
c212b_021	No0021	NRAO150	86ghz	o	o	o	o	o	o
.
c212b_022	No0022	3C84	86ghz	o	o	o	o	o	o
.
c212b_023	No0023	3C84	86ghz	o	o	o	o	o	o
.
c212b_024	No0024	3C84	86ghz	o	o	o	o	o	o
.
c212b_025	No0025	3C111	86ghz	o	o	o	o	o	o
.
c212b_026	No0026	3C84	86ghz	o	o	o	o	o	o	.
.
c212b_027	No0027	3C84	86ghz	o	o	o	o	o	o	o	o	o	o	o	o	.
.
c212b_028	No0028	3C84	86ghz	o	o	o	o	o	o	o	o	o	o	o	o	.
.
c212b_029	No0029	3C84	86ghz	o	o	o	o	o	o	o	o	o	o	o	o	.
.
c212b_030	No0030	NRAO150	86ghz	o	o	o	o	o	o	o	o	o	o	o	o	.
.
c212b_031	No0031	3C84	86ghz	o	o	o	o	o	o	o	o	o	o	o	o	.
.
c212b_032	No0032	3C84	86ghz	o	o	o	o	o	o	o	o	o	o	o	o	.
.
c212b_033	No0033	3C84	86ghz	o	o	o	o	o	o	o	o	o	o	o	o	o
.
c212b_034	No0034	3C111	86ghz	o	o	o	o	o	o	o	o	o	o	o	o	.
.
c212b_035	No0035	3C84	86ghz	o	o	o	o	o	o	o	o	o	o	o	o	o
.

c212b_036	No0036	3C84	86ghz	o	o	o	o	o	o	o	o	o	o	o	o	o	x
.
c212b_037	No0037	3C84	86ghz	o	o	o	o	o	o	o	o	o	o	o	o	o	x
.
c212b_038	No0038	NRAO150	86ghz	o	o	85	o	o	o	o	o	o	o	o	o	o	x
.
c212b_039	No0039	3C84	86ghz	o	o	o	o	o	o	o	o	o	o	o	o	o	x
.
c212b_040	No0040	3C84	86ghz	o	o	o	o	o	o	o	o	o	o	o	o	o	x
.
c212b_041	No0041	3C84	86ghz	o	o	o	o	o	o	o	o	o	o	o	o	o	o
.
c212b_042	No0042	3C111	86ghz	o	o	o	o	o	o	o	o	o	o	o	o	o	o
.
c212b_043	No0043	3C84	86ghz	o	o	81	o	o	o	o	o	o	o	o	o	o	o
.
c212b_044	No0044	3C84	86ghz	o	o	o	o	o	o	o	o	o	o	o	o	o	o
.
c212b_045	No0045	3C84	86ghz	o	o	o	o	o	o	o	o	o	o	o	o	o	o
.
c212b_046	No0046	NRAO150	86ghz	o	o	o	o	o	o	o	o	o	o	o	o	o	o
.
c212b_047	No0047	3C84	86ghz	o	o	.	.	.	o	o	o	o	o	o	o	o	o
.
c212b_048	No0048	3C84	86ghz	o	o	o	o	o	o	o	o	o
.
c212b_049	No0049	OJ287	86ghz	o	o	o	o	o
.
c212b_050	No0050	3C84	86ghz	o	o	o	o	o	o	o	o	o
.
c212b_051	No0051	OJ287	86ghz	o	o	o	o	o
.
c212b_052	No0052	3C111	86ghz	o	o	o	o	o	o	o	o	o
.
c212b_053	No0053	OJ287	86ghz	o	o	o	o	o
.
c212b_054	No0054	3C84	86ghz	o	o	o	o	o	o	o	o	o
o	o	o
c212b_055	No0055	OJ287	86ghz	o	o	o	o	o
.
c212b_056	No0056	3C84	86ghz	o	o	o	o	o	o	o	o	o
o	95	o
c212b_057	No0057	OJ287	86ghz	o	o	o	o	o
.
c212b_058	No0058	3C84	86ghz	o	o	o	o	o	o	o	o	o
o	x	o
c212b_059	No0059	OJ287	86ghz	o	o	o	o	o
.
c212b_060	No0060	NRAO150	86ghz	o	o	o	o	o	o	o	o	o
o	o	o

c212b_061	No0061	OJ287	86ghz	o	o	o	o	o	o
.
c212b_062	No0062	3C84	86ghz	o	o	o	o	o	o	o
o	o	o
c212b_063	No0063	OJ287	86ghz	o	o	o	o	o	o
.
c212b_064	No0064	3C84	86ghz	o	o	o	o	o	o	o
o	83	o
c212b_065	No0065	OJ287	86ghz	o	o	o	o	o	o
.
c212b_066	No0066	3C84	86ghz	o	o	o	o	o	o	o
o	x	o
c212b_067	No0067	OJ287	86ghz	o	o	o	o	o	o
.
c212b_068	No0068	3C111	86ghz	o	o	o	o	o	o	o
29	o	o
c212b_069	No0069	OJ287	86ghz	o	o	o	o	o	o
.
c212b_070	No0070	3C84	86ghz	o	o	o	o	o	o	o
x	o	o
c212b_071	No0071	2013+370	86ghz	o	o	o	o	o	o
.
c212b_072	No0072	3C84	86ghz	o	o	o	o	o	o	o
04	62	o
c212b_073	No0073	2013+370	86ghz	o	o	o	o	o	o
.
c212b_074	No0074	3C84	86ghz	o	o	o	o	o	o	o
x	04	o
c212b_075	No0075	2013+370	86ghz	o	o	o	o	o	o
.
c212b_076	No0076	NRAO150	86ghz	o	o	o	o	o	o	o
87	04	o
c212b_077	No0077	2013+370	86ghz	o	o	o	o	o	o
.
c212b_078	No0078	3C84	86ghz	o	o	o	o	o	o	o
x	12	o
c212b_079	No0079	BLLAC	86ghz	o	o	o	o	o	o
.
c212b_080	No0080	3C84	86ghz	o	o	o	o	o	o	o
08	x	o
c212b_081	No0081	2013+370	86ghz	o	o	o	o	o	o
.
c212b_082	No0082	3C84	86ghz	o	o	o	o	o	o	o
04	62	o
c212b_083	No0083	2013+370	86ghz	o	o	o	o	o	o
.
c212b_084	No0084	3C111	86ghz	o	o	o	o	o	o	o
x	62	o
c212b_085	No0085	2013+370	86ghz	o	o	o	o	o	o
.

c212b_086	No0086	3C84	86ghz	o	o	o	o	o	o	o	o
62 x	o
c212b_087	No0087	2013+370	86ghz	o	o	o	o	o	o
.
c212b_088	No0088	3C84	86ghz	o	o	o	o	o	o	o	o
25 33	o
c212b_089	No0089	BLLAC	86ghz	o	o	o	o	o	o
.
c212b_090	No0090	3C84	86ghz	o	o	o	o	o	o	o	o
16 x	o
c212b_091	No0091	2013+370	86ghz	o	o	o	o	o	o
.
c212b_092	No0092	3C84	86ghz	o	o	o	o	o	o	o	o
x 16	o
c212b_093	No0093	2013+370	86ghz	o	o	o	o	o	o
.
c212b_094	No0094	NRAO150	86ghz	o	o	o	o	o	o	o	o
26 26	o
c212b_095	No0095	2013+370	86ghz	o	o	o	o	o	o
.
c212b_096	No0096	BLLAC	86ghz	o	o	o	o	o	o
x x	o
c212b_097	No0097	OJ287	86ghz	o	o	o	o	o	o	o	o
.
c212b_098	No0098	2013+370	86ghz	o	o	o	o	o	o
o x	o
c212b_099	No0099	1156+295	86ghz	o	o	o	o	o	o	o	o
.
c212b_100	No0100	2013+370	86ghz	o	o	o	o	o	o
o x	o
c212b_101	No0101	OJ287	86ghz	o	o	o	o	o	o	o	o
.
c212b_102	No0102	2013+370	86ghz	o	o	o	o	o	o
o x	o
c212b_103	No0103	1156+295	86ghz	o	o	o	o	o	o	o	o
.
c212b_104	No0104	BLLAC	86ghz	o	o	o	o	o	o
o 61	o
c212b_105	No0105	OJ287	86ghz	o	o	o	o	o	o	o	o
.
c212b_106	No0106	2013+370	86ghz	28	o	o	o	o	o
o x	o
c212b_107	No0107	1156+295	86ghz	o	o	o	o	o	o	o	o
.
c212b_108	No0108	2013+370	86ghz	o	o	o	o	o	o
o 66	o
c212b_109	No0109	OJ287	86ghz	o	o	o	o	o	o	o	o
.
c212b_110	No0110	2013+370	86ghz	o	o	o	o	o	o
.

c212b_111	No0111	1156+295	86ghz	o	o	o	o	o	o	o	o
.
c212b_112	No0112	BLLAC	86ghz	o	o	o	o	o	o
o	o	o
c212b_113	No0113	OJ287	86ghz	o	o	o	o	o	o	o	o
.
c212b_114	No0114	2013+370	86ghz	o	o	o	o	o	o
.
c212b_115	No0115	OJ287	86ghz	o	o	o	o	o	o	o	o
o	o	o
c212b_116	No0116	2013+370	86ghz	o	o	o	o	o	o	o
.
c212b_117	No0117	OJ287	86ghz	o	o	o	o	o	o	o
o	50	o
c212b_118	No0118	2013+370	86ghz	o	o	o	.	o	o	o
.
c212b_119	No0119	OJ287	86ghz	o	o	o	o	o	o	o
o	x	o
	No0120	2013+370	86ghz
.	.	.	x
c212b_120	No0121	2013+370	86ghz	o	o	o	.	o	o	o
.
c212b_121	No0122	OJ287	86ghz	o	o	o	o	o	o	o
o	o	o
c212b_122	No0123	BLLAC	86ghz	o	o	o	o	o	o	o
.
c212b_123	No0124	OJ287	86ghz	o	o	o	o	o	o	o
o	58	o
	No0125	2013+370	86ghz
.	.	.	x
c212b_124	No0126	2013+370	86ghz	o	o	o	.	o	o	o
.
c212b_125	No0127	OJ287	86ghz	o	o	o	o	o	o	o
o	29	o
c212b_126	No0128	2013+370	86ghz	o	o	o	o	o	o	o
.
c212b_127	No0129	OJ287	86ghz	o	o	o	o	o	o	o
o	x	o
	No0130	2013+370	86ghz
.	.	.	x
c212b_128	No0131	2013+370	86ghz	o	o	o	o	o	o	o	o	o	o
.	.	.	o
c212b_129	No0132	OJ287	86ghz	o	o	o	o
x	o	o
c212b_130	No0133	2013+370	86ghz	o	o	o	o	o	o	o	o	o	o	o	o	o	.
.	.	.	o
	No0135	2013+370	86ghz
.	.	.	x
c212b_131	No0136	2013+370	86ghz	o	o	o	o	o	o	o	o	o	o	o	o	o	.
.	.	.	o

c212b_149	No0180	2013+370	86ghz	o	o	o	o	o	o	o	o	o	o	o	o	o
.
c212b_150	No0182	2013+370	86ghz	o	o	o	o	o	o	o	o	o	o	o	o	o
.
	No0184	BLLAC	86ghz
.
c212b_151	No0185	BLLAC	86ghz	o	o	o	o	o	o	o	o	o	o	o	o	o
.
	96
c212b_152	No0187	2013+370	86ghz	o	o	o	o	o	o	o	o	o	o	o	o	o
.
	No0189	2013+370	86ghz
.
	x
c212b_153	No0190	2013+370	86ghz	o	o	o	o	o	o	o	o	o	o	o	o	o
.
	No0192	2013+370	86ghz	.	o	.	.	.	o	o	o	o	o	o	o	o
.
	No0194	BLLAC	86ghz
.
	x
c212b_155	No0195	BLLAC	86ghz	o	o	o	o	o	o	o	o	o	o	o	o	o
.
	No0197	2013+370	86ghz	o	o	o	o	o	o	o
.
	No0199	BLLAC	86ghz	o	o	o	o	o	o
.
	No0200	2013+370	86ghz
.
	x
c212b_158	No0201	2013+370	86ghz	o	o	o	o	o	o	o
.
	No0203	OJ287	86ghz	o	o	o	o	o	o
c212b_159	No0203	OJ287	86ghz	o	o	o	o	o	o
09	o	o
c212b_160	No0204	2013+370	86ghz	o	o	o	o	o	o	o
.
	No0206	OJ287	86ghz	o	o	o	o	o	o
c212b_161	No0206	OJ287	86ghz	o	o	o	o	o	o
x	o	o
	No0207	BLLAC	86ghz
.
	x
c212b_162	No0208	BLLAC	86ghz	o	o	o	o	o	o	o
.
	No0210	OJ287	86ghz	o	o	o	o	o	o
c212b_163	No0210	OJ287	86ghz	o	o	o	o	o	o
09	o	o
c212b_164	No0211	2013+370	86ghz	o	o	o	o	o	o	o
.
	No0213	OJ287	86ghz	o	o	o	o	o	o
c212b_165	No0213	OJ287	86ghz	o	o	o	o	o	o
04	o	o
	No0214	2013+370	86ghz
.
	x
c212b_166	No0215	2013+370	86ghz	o	o	o	o	o	o	o
.
	No0217	OJ287	86ghz	o	o	o	o	o	o
c212b_167	No0217	OJ287	86ghz	o	o	o	o	o	o
04	o	o

c212b_168	No0218	2013+370	86ghz	o	o	o	o	o	o	o	o
.
c212b_169	No0220	OJ287	86ghz	o	o	o	o	o	o
x	o	o
.	.	No0221	BLLAC	86ghz
.
c212b_170	No0222	BLLAC	86ghz	o	o	o	o	o	o	o	o
.
c212b_171	No0224	OJ287	86ghz	09	o	o	o	o	o
.
c212b_172	No0225	2013+370	86ghz	o	o	o	o	o	o	o	o
12	o	o	o
c212b_173	No0227	OJ287	86ghz	o	o	o	47	o	o
.
.	.	No0228	2013+370	86ghz
.
.
c212b_174	No0229	2013+370	86ghz	o	o	o	o	o	o	o	o
x	o	o	o
c212b_175	No0231	OJ287	86ghz	o	o	o	o	o	o
.
c212b_176	No0232	2013+370	86ghz	o	o	o	o	o	o	o	o
o	30	o	o
c212b_177	No0234	OJ287	86ghz	o	o	o	o	o	o
.
.	.	No0235	BLLAC	86ghz
.
.
c212b_178	No0236	BLLAC	86ghz	o	o	o	o	o	o	o	o
o	x	o	o
c212b_179	No0238	OJ287	86ghz	o	o	o	o	o	o
.
c212b_180	No0239	2013+370	86ghz	o	o	o	o	o	o	o	o
18	o	o	o
c212b_181	No0241	OJ287	86ghz	o	o	o	o	o	o
.
.	.	No0242	2013+370	86ghz
.
.
c212b_182	No0243	2013+370	86ghz	o	o	o	o	o	o	o	o
x	o	o	o
c212b_183	No0245	OJ287	86ghz	o	o	o	o	o	o
.
c212b_184	No0246	2013+370	86ghz	o	o	o	o	o	o	o	o
x	o	o	o
c212b_185	No0248	OJ287	86ghz	o	o	o	o	o	o
.
.	.	No0249	BLLAC	86ghz
.
.
c212b_186	No0250	BLLAC	86ghz	o	o	o	o	o	o	o	o
o	o	o	o
c212b_187	No0252	OJ287	86ghz	o	o	o	o	o	o
.

c212b_188	No0253	2013+370	86ghz	o	o	o	o	o	o	o	o
12	o	o
c212b_189	No0255	OJ287	86ghz	o	o	o	o	o	o
.
c212b_190	No0256	2013+370	86ghz	o	o	o	o	o	o	o	o
x	o	o
c212b_191	No0258	OJ287	86ghz	o	o	o	o	o	o
.
c212b_192	No0259	2013+370	86ghz	o	o	o	o	o	o	o	o
36	o	o
c212b_193	No0261	OJ287	86ghz	o	o	o	o	o	o
.
c212b_194	No0262	BLLAC	86ghz	o	o	o	o	o	o	o	o
24	o	o
c212b_195	No0264	OJ287	86ghz	o	o	o	o	o	o
.
c212b_196	No0265	2013+370	86ghz	o	o	o	o	o	o	o	o
x	o	o
c212b_197	No0267	OJ287	86ghz	o	o	o	o	o	o
.
c212b_198	No0268	2013+370	86ghz	o	o	o	o	o	o	o	o
36	o	o
c212b_199	No0270	OJ287	86ghz	o	o	o	o	o	o
.
c212b_200	No0271	2013+370	86ghz	o	o	o	o	o	o	o	o
54	o	o
c212b_201	No0273	OJ287	86ghz	o	o	o	o	o	o
.
c212b_202	No0274	BLLAC	86ghz	o	o	o	o	o	o	o	o
x	o	o
c212b_203	No0275	OJ287	86ghz	o	o	o	o	o	o
.
c212b_204	No0276	BLLAC	86ghz	o	o	o	o	o	o	o	o
o	o	o
c212b_205	No0277	OJ287	86ghz	o	o	o	o	o	o
.
c212b_206	No0278	BLLAC	86ghz	o	o	o	o	o	o	o	o
o	o	o
c212b_207	No0279	OJ287	86ghz	o	o	o	o	o	o
.
c212b_208	No0280	BLLAC	86ghz	o	o	o	o	o	o	o	o
25	o	o
c212b_209	No0281	OJ287	86ghz	o	o	o	o	o	o
.
c212b_210	No0282	BLLAC	86ghz	o	o	o	o	o	o	o	o
x	o	o
c212b_211	No0283	OJ287	86ghz	o	o	o	o	o	o
.
c212b_212	No0284	BLLAC	86ghz	o	o	o	o	o	o	o	o
x	o	o

c212b_213	No0285	OJ287	86ghz	o	o	o	o	o	o	o
.
c212b_214	No0286	BLLAC	86ghz	o	o	o
x	o	o
c212b_215	No0287	OJ287	86ghz	o	o	o	o	o	o	o	o	o	o	.	.	.
.
c212b_216	No0288	OJ287	86ghz	o	o	o	o	o	o	o	o	o	o	o	o	o
.
c212b_217	No0289	OJ287	86ghz	o	o	o	o	o	o	o	o	o	o	o	o	o
.
c212b_218	No0290	OJ287	86ghz	o	o	o	o	o	o	o	o	o	o	o	o	o
.
c212b_219	No0291	OJ287	86ghz	o	o	o	o	o	o	o	o	o	o	o	o	o
.
c212b_220	No0292	OJ287	86ghz	o	o	o	o	o	o	o	o	o	o	o	o	o
.
c212b_221	No0293	OJ287	86ghz	o	o	o	o	o	o	o	o	o	o	o	o	o
.
c212b_222	No0294	OJ287	86ghz	o	o	o	o	o	o	o	o	o	o	o	o	o
.
c212b_223	No0295	OJ287	86ghz	o	o	o	o	o	o	o	o	o	o	o	o	o
.
c212b_224	No0296	OJ287	86ghz	o	o	o	o	o	o	o	o	o	o	o	o	o
.
c212b_225	No0297	OJ287	86ghz	o	o	o	o	o	o	o	o	o	o	o	o	o
.
c212b_226	No0298	OJ287	86ghz	o	o	o	o	o	.	o	o	o	o	o	o	o
.
c212b_227	No0299	OJ287	86ghz	o	o	o	o	o	.	o	o	o	o	o	o	o
.
c212b_228	No0300	OJ287	86ghz	.	.	o	o	.	.	o	o	o	o	o	o	o
.
c212b_229	No0301	OJ287	86ghz	o	o	o	o	o	o	o
.

7mm

						EF	ON	YS	PV	NN	MH	NL	FD	PT	LA	KP	OV	BR	MK
KY	KU	KT	GB	HN	SC														
c212b_01	No0134	2013+370	43ghz	o	o	o	o	o	o	o	.
.	.	.	.	o	o
c212b_02	No0137	2013+370	43ghz	o	o	o	o	o	o	o	.
.	.	.	.	o	o
c212b_03	No0139	2013+370	43ghz	o	o	o	o	o	o	o	.
.	.	.	.	o	o
c212b_04	No0142	2013+370	43ghz	o	o	o	o	o	o	o	.
.	.	.	.	o	o
c212b_05	No0144	2013+370	43ghz	o	o	o	o	o	o	o	.
.	.	.	.	o	o
c212b_06	No0147	BLLAC	43ghz	o	o	o	o	o	o	o	.

```

. . . . . o o
c212b_07 No0149 2013+370 43ghz . . . . . o o o o o o o .
. . . . . o o
c212b_08 No0152 2013+370 43ghz . . . . . o o o o o o o .
. . . . . o o
c212b_09 No0154 2013+370 43ghz . . . . . o o o o o o o .
. . . . . o o
c212b_10 No0157    BLLAC 43ghz . . . . . o o o o o o o .
. . . . . o o
c212b_11 No0159 2013+370 43ghz . . . . . o o o o o o o .
. . . . . o o
c212b_12 No0162 2013+370 43ghz . . . . . o o o o o o o .
. . . . . o o
c212b_13 No0164 2013+370 43ghz . . . . . o o o o o o o o
. . . . . o o
c212b_14 No0167    BLLAC 43ghz . . . . . o o o o o o o .
. . . . . o o
c212b_15 No0169 2013+370 43ghz . . . . . o o o o o o o o
. . . . . o o
c212b_16 No0171 2013+370 43ghz . . . . . o o o o o o o o
. . . . . o o
c212b_17 No0174    BLLAC 43ghz . . . . . o o o o o o o o
. . . . . o o
c212b_18 No0176 2013+370 43ghz . . . . . o o o o o o o o
. . . . . o o
c212b_19 No0179 2013+370 43ghz . . . . . o o o o o o o o
. . . . . o o
c212b_20 No0181 2013+370 43ghz . . . . . o o o o o o o o
. . . . . o o
c212b_21 No0183 2013+370 43ghz . . . . . o o o o o o o o
. . . . . o o
c212b_22 No0186    BLLAC 43ghz . . . . . o o o o o o o o
. . . . . o o
c212b_23 No0188 2013+370 43ghz . . . . . o o o o o o o o
. . . . . o o
c212b_24 No0191 2013+370 43ghz . . . . . o o o o o o o o
. . . . . o o
c212b_25 No0193 2013+370 43ghz . . . . . o o o o o o o o
. . . . . o o
c212b_26 No0196    BLLAC 43ghz . . . . . o o o o o o o o
. . . . . o o
c212b_27 No0198 2013+370 43ghz . . . . . o o o o o o o o
. . . . . o o
c212b_28 No0202 2013+370 43ghz . . . . . o o o o o o o o
. . . . . o o
c212b_29 No0205 2013+370 43ghz . . . . . o o o o o o o o
. . . . . o o
c212b_30 No0209    BLLAC 43ghz . . . . . o o o o o o o o
. . . . . o o
c212b_31 No0212 2013+370 43ghz . . . . . o o o o o o o o

```



```
. . . . . o o
c212b_32 No0216 2013+370 43ghz . . . . . o o o o o o o o
. . . . . o o
c212b_33 No0219 2013+370 43ghz . . . . . o o o o o o o o
. . . . . o o
c212b_34 No0223    BLLAC 43ghz . . . . . o o o o o o o o
. . . . . o o
c212b_35 No0226 2013+370 43ghz . . . . . o o o o o o o o
. . . . . o o
c212b_36 No0230 2013+370 43ghz . . . . . o o o o o o o o
. . . . . o o
c212b_37 No0233 2013+370 43ghz . . . . . o o o o o o o o
. . . . . o .
c212b_38 No0237    BLLAC 43ghz . . . . . o o o o o o o o
. . . . . o o
c212b_39 No0240 2013+370 43ghz . . . . . o o o o o o o o
. . . . . o .
c212b_40 No0244 2013+370 43ghz . . . . . o o o o o o o o
. . . . . o .
c212b_41 No0247 2013+370 43ghz . . . . . o o o o o o o o
. . . . . o .
c212b_42 No0251    BLLAC 43ghz . . . . . o o o o o o o o
. . . . . o o
c212b_43 No0254 2013+370 43ghz . . . . . o o o o o o o o
. . . . . o .
c212b_44 No0257 2013+370 43ghz . . . . . o o o o o o o o
. . . . . o .
c212b_45 No0260 2013+370 43ghz . . . . . o o o o o o o o
. . . . . o .
c212b_46 No0263    BLLAC 43ghz . . . . . o o o o o o o o
. . . . . o .
c212b_47 No0266 2013+370 43ghz . . . . . o o o o o o o o
. . . . . . .
c212b_48 No0269 2013+370 43ghz . . . . . o o o o o o o o
. . . . . . .
c212b_49 No0272 2013+370 43ghz . . . . . o o o o o o o o
. . . . . . .
```