

General

- Session info: <http://www3.mpifr-bonn.mpg.de/div/vlbi/globalmm/>

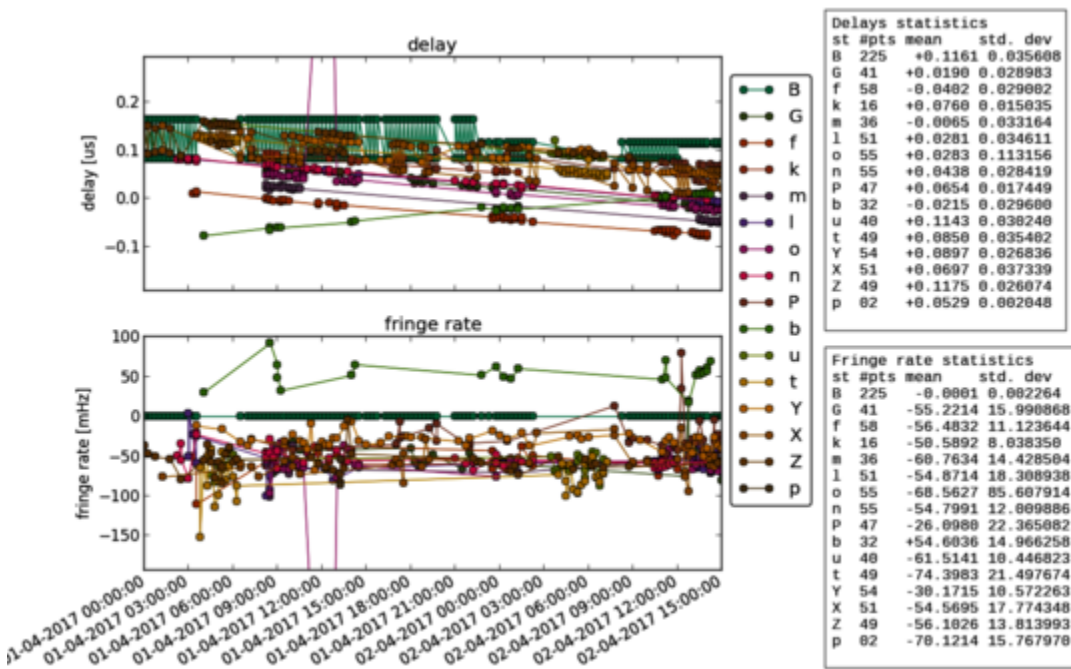
Fringe search

Station	Code	Fringes	Comment
Ef	B	yes	Effelsberg DBBC2
Eb	E	yes	Effelsberg RDBE, <i>EVN ref</i>
On	X	yes EbOn-LL , EbOn-RR	
Mh	Z	yes EbMh-LL , EbMh-RR	
Pv	P	yes EbPv-LL , EbPv-RR	
Ys	Y	yes EbYs-LL , OnYs-LL	has observed LCP only
Gb	G	yes GbEb-LL , GbEb-RR	<i>VLBA ref</i>
Fd	f	yes GbOv-LL	
Pt	p	yes	fringes only in parts of the experiment and only to a few stations
NI	n	yes GbNI-LL	
La	l	yes GbLa-LL	
Kp	k	yes GbKp-LL	
Ov	o	yes GbOv-LL	
Br	b	yes GbBr-LL	
Mk	m	yes	
Kt	t	yes EbKl-LL , EbKl-RR GbKl-LL , GbKl-RR	<i>KVN ref</i> , fringes to Effelsberg and GBT
Ky	y	no	no fringes within +-300 usec, nor at +1 sec or -1 sec
Ku	u	yes KIKu-LL , KIKu-RR	

Notes

Post-correlation checks

Residuals



FITS contents (pclist):

Legend:

- o: station is included in the FITS-file (data is complete)
- x: expected station is missing in the FITS-file
- number: percentage of job time in the FITS-file compared to expected time.

EB EF ON YS PV MH GB FD NL OV PT BR KP MK LA KY KU KT

c171c_001	No0494	3C279	3mm_RDBE	38	o	o	o	o	95
c171c_002	No0500	0716+714	3mm_RDBE	o	o	o	o	o	x	o	o	o	o	o	o
c171c_003	No0501	1510-089	3mm_RDBE	o	o	o	o	o	o
c171c_004	No0507	0716+714	3mm_RDBE	o	o	o	o	o	o	14	o	o	o	o	o
c171c_005	No0508	3C279	3mm_RDBE	o	o	o	o	o	94
c171c_006	No0513	0716+714	3mm_RDBE	o	o	o	o	o	o	o	o	o	o	o	o
c171c_007	No0514	1510-089	3mm_RDBE	o	o	o	o	o	95
c171c_008	No0520	0716+714	3mm_RDBE	o	o	o	o	o	o	o	o	o	o	o	o
c171c_009	No0521	3C279	3mm_RDBE	o	o	o	o	o	95
c171c_010	No0526	0716+714	3mm_RDBE	o	o	o	o	o	o	o	o	o	o	o	o
c171c_011	No0527	1510-089	3mm_RDBE	o	o	o	o	o	95
c171c_012	No0532	0716+714	3mm_RDBE	o	o	o	o	o	o	o	o	o	o	o	o
c171c_013	No0533	3C279	3mm_RDBE	o	o	o	o	o	95
c171c_014	No0539	0716+714	3mm_RDBE	o	o	o	o	o	o	o	o	o	o	o	o
c171c_015	No0540	1510-089	3mm_RDBE	o	o	o	o	o	95
c171c_016	No0545	0716+714	3mm_RDBE	o	o	o	o	o	o	o	o	o	o	o	o
c171c_017	No0547	3C279	3mm_RDBE	o	o	o	o	o	95	o
c171c_018	No0552	0716+714	3mm_RDBE	o	o	o	o	o	o	o	o	o	o	o	o

c171c_019	No0556	3C279	3mm_RDBE	o	o	o	o	o	95	o	.	o
c171c_020	No0561	0716+714	3mm_RDBE	o	.	o	o	o	o	o	o	o	o
c171c_021	No0564	3C279	3mm_RDBE	o	o	o	o	o	95	o	.	o
c171c_022	No0569	0716+714	3mm_RDBE	o	.	o	o	o	o	o	o	o	o
c171c_023	No0573	3C279	3mm_RDBE	o	o	o	o	o	.	o	.	o
c171c_024	No0578	0716+714	3mm_RDBE	o	.	o	.	o	o	o	o	o	o	o	o
c171c_025	No0581	3C279	3mm_RDBE	o	o	o	o	o	.	o	o	o	.	o	.	.	o	.	.
c171c_026	No0586	0716+714	3mm_RDBE	o	.	.	.	o	.	o	o	.	o	o	o
c171c_027	No0590	3C279	3mm_RDBE	o	o	.	o	o	.	o	o	o	.	o	.	.	o	.	.
c171c_028	No0595	0716+714	3mm_RDBE	.	.	o	.	.	o	.	.	.	o	.	o	o	.	o	o
c171c_029	No0598	3C279	3mm_RDBE	o	o	.	o	o	.	o	o	o	.	o	.	.	o	.	.
c171c_030	No0603	0716+714	3mm_RDBE	.	.	o	.	.	o	.	.	.	o	.	o	o	.	o	o
c171c_031	No0609	3C279	3mm_RDBE	.	.	.	o	o	.	o	o	o	o	.	o	.	o	.	.
c171c_032	No0612	3C279	3mm_RDBE	.	.	.	o	o	.	o	o	o	o	46	.	o	.	o	.
c171c_033	No0615	0716+714	3mm_RDBE	o	o	o	.	.	o	o	.	o	.	o
c171c_034	No0618	3C279	3mm_RDBE	.	.	.	o	o	.	o	o	o	o	x	.	o	.	o	.
c171c_035	No0621	3C279	3mm_RDBE	o	o	o	x	.	o	.	o	.	.
c171c_036	No0624	0716+714	3mm_RDBE	o	o	o	.	.	o	o	.	x	.	o
c171c_037	No0627	3C279	3mm_RDBE	.	.	.	o	o	.	o	o	o	o	x	o	o	.	o	.
c171c_038	No0630	3C279	3mm_RDBE	o	o	o	o	x	o	o	.	o	.
c171c_039	No0633	0716+714	3mm_RDBE	o	o	o	.	.	o	x	.	o
c171c_040	No0636	3C279	3mm_RDBE	.	.	.	o	o	.	o	o	o	o	x	o	o	.	o	.
c171c_041	No0639	3C279	3mm_RDBE	o	o	o	x	o	o	.	o	.	.
c171c_042	No0642	0716+714	3mm_RDBE	o	o	o	.	.	o	x	.	o
c171c_043	No0646	3C279	3mm_RDBE	.	.	.	o	o	.	o	o	o	o	x	o	o	.	o	.
c171c_044	No0649	3C279	3mm_RDBE	o	o	o	o	x	o	o	.	o	.
c171c_045	No0652	0716+714	3mm_RDBE	o	o	o	.	.	o	x	.	o
c171c_046	No0655	3C279	3mm_RDBE	o	o	o	o	x	o	o	.	o	.
c171c_047	No0658	3C279	3mm_RDBE	o	o	o	x	o	o	.	o	.	.
c171c_048	No0661	0716+714	3mm_RDBE	o	o	o	o	o	o	x	.	o
c171c_049	No0665	3C279	3mm_RDBE	o	o	o	o	x	o	o	.	o	.
c171c_050	No0668	3C279	3mm_RDBE	o	o	o	o	x	o	o	.	o	.
c171c_051	No0671	0716+714	3mm_RDBE	o	o	o	o	o	o	x	.	o
c171c_052	No0673	3C279	3mm_RDBE	o	o	o	o	x	o	o	66	o	.
c171c_053	No0675	3C279	3mm_RDBE	o	o	o	93	o	o	o	o	.	.
c171c_054	No0676	0716+714	3mm_RDBE	o	o	o	o	o	o	o	o
c171c_055	No0678	1510-089	3mm_RDBE	o	o	o	o	o	.	o	.	o	.
c171c_056	No0679	1510-089	3mm_RDBE	o	o	o	o	o	.	o	.	o	.
c171c_057	No0680	0716+714	3mm_RDBE	o	o	o	o	o	o	o	.	o	.	o
c171c_058	No0682	3C279	3mm_RDBE	o	o	o	o	o	o	o	.	o	.
c171c_059	No0685	3C279	3mm_RDBE	o	o	o	o	o	o	o	.	o	.
c171c_060	No0686	0716+714	3mm_RDBE	o	o	o	o	o	o	o	o
c171c_061	No0688	1510-089	3mm_RDBE	o	o	o	o	o	o	.	o	.	.
c171c_062	No0689	1510-089	3mm_RDBE	o	o	o	o	o	.	o	.	o	.
c171c_063	No0690	0716+714	3mm_RDBE	o	o	o	o	o	o	o	o

c171c_064	No0692	3C279	3mm_RDBE	o	o	o	o	o	o	o	o	o	o	.	.	.	
c171c_065	No0695	3C279	3mm_RDBE	o	o	o	o	o	o	o	o	o	o	.	.	.
c171c_066	No0696	3C345	3mm_RDBE	o	o	o	o	o	o
c171c_067	No0698	1510-089	3mm_RDBE	o	o	o	o	o	o	o	.	o	
c171c_068	No0699	1510-089	3mm_RDBE	o	o	o	o	o	o	o	.	o	
c171c_069	No0700	1633+38	3mm_RDBE	o	o	o	o	o	o
c171c_070	No0702	3C279	3mm_RDBE	o	o	o	o	o	o	o	o	o	o	o	.	.	.
c171c_071	No0705	3C279	3mm_RDBE	o	o	o	o	o	o	o	o	o	o	o	.	.	.
c171c_072	No0706	3C345	3mm_RDBE	o	o	o	o	o	o
c171c_073	No0708	1510-089	3mm_RDBE	o	o	o	o	o	o	o	.	o	
c171c_074	No0709	1510-089	3mm_RDBE	o	o	o	o	o	o	o	.	o	
c171c_075	No0710	1633+38	3mm_RDBE	o	o	o	o	o	o
c171c_076	No0712	3C279	3mm_RDBE	o	o	o	o	o	o	o	o	o	o	o	.	.	.
c171c_077	No0715	3C279	3mm_RDBE	o	o	o	o	o	o	o	o	o	o	o	.	.	.
c171c_078	No0716	3C345	3mm_RDBE	o	o	o	o	o	o
c171c_079	No0718	1510-089	3mm_RDBE	o	o	o	o	o	o	o	o	o	o	o	.	.	.
c171c_080	No0719	1510-089	3mm_RDBE	o	o	o	o	o	o	o	o	o	o	o	.	.	.
c171c_081	No0720	1633+38	3mm_RDBE	o	o	o	o	o	o
c171c_082	No0724	3C345	3mm_RDBE	o	o	o	o	o	o	o	o	o	o	o	o	o	o	.	o	
c171c_083	No0725	3C345	3mm_RDBE	.	o	o	.	93	o	o	o	o	o	o	o	o	.	o	
c171c_084	No0726	1633+38	3mm_RDBE	o	o	o	o	o	95	o	o	o	o	o	o	o	o	o	o	o	o	.	.	.
c171c_085	No0732	3C345	3mm_RDBE	o	o	o	o	o	o	o	o	o	o	o	o	o	o	o	o	o	o	.	.	.
c171c_086	No0733	3C345	3mm_RDBE	.	o	o	.	o	o	o	o	o	o	o	o	o	o	o	o	o	o	.	.	.
c171c_087	No0734	1633+38	3mm_RDBE	o	o	o	o	o	95	o	o	o	o	o	o	o	o	o	o	o	o	.	.	.
c171c_088	No0740	3C345	3mm_RDBE	o	o	o	o	o	95	o	o	o	o	o	o	o	o	o	o	o	o	.	.	.
c171c_089	No0741	3C345	3mm_RDBE	.	o	o	.	o	o	o	o	o	o	o	o	o	o	o	o	o	o	.	.	.
c171c_090	No0742	3C345	3mm_RDBE	o	o	o	o	o	95	.	o	o	o	o	o	o	o	o	o	o	o	.	.	.
c171c_091	No0743	3C345	3mm_RDBE	.	o	o	.	o	.	o	o	o	o	o	o	o	o	o	o	o	o	.	.	.
c171c_092	No0744	1633+38	3mm_RDBE	o	o	o	o	o	95	o	o	o	o	o	o	o	o	o	o	o	o	.	.	.
c171c_093	No0750	3C345	3mm_RDBE	o	o	o	o	o	95	o	o	o	o	o	o	o	o	o	o	o	o	.	.	.
c171c_094	No0751	3C345	3mm_RDBE	.	o	o	.	o	o	o	o	o	o	o	o	o	o	o	o	o	o	.	.	.
c171c_095	No0752	1633+38	3mm_RDBE	o	o	o	o	o	95	o	o	o	o	o	o	o	o	o	o	o	o	.	.	.
c171c_096	No0758	3C345	3mm_RDBE	o	o	o	o	o	95	o	o	o	o	o	o	o	o	o	o	o	o	.	.	.
c171c_097	No0759	3C345	3mm_RDBE	.	o	o	.	o	o	o	o	o	o	o	o	o	o	o	o	o	o	.	.	.
c171c_098	No0760	1633+38	3mm_RDBE	o	o	o	o	o	95	o	o	o	o	o	o	o	o	o	o	o	o	.	.	.
c171c_099	No0766	3C345	3mm_RDBE	o	o	o	o	o	o	o	o	o	o	o	o	o	o	o	o	o	o	.	.	.
c171c_100	No0767	3C345	3mm_RDBE	.	o	o	.	o	.	o	o	o	o	o	o	o	o	o	o	o	o	.	.	.
c171c_101	No0768	1633+38	3mm_RDBE	o	.	o	o	o	o	o	o	o	o	o	o	.	.	.
c171c_102	No0769	1633+38	3mm_RDBE	o	.	o	o	o	o	o	o	o	o	o	o	.	.	.
c171c_103	No0773	3C454.3	3mm_RDBE	o	o	o	o	o	o	o	.	o
c171c_104	No0774	3C345	3mm_RDBE	o	.	o	o	o	o	o	o	o	o	o	o	.	.	.
c171c_105	No0775	3C345	3mm_RDBE	o	.	o	o	o	o	o	o	o	o	o	o	.	.	.
c171c_106	No0778	CTA102	3mm_RDBE	o	o	o	o	o	o	o	.	o
c171c_107	No0779	1633+38	3mm_RDBE	o	o	o	o	o	o	o	o	o	o	o	.	.	.
c171c_108	No0780	1633+38	3mm_RDBE	o	o	o	o	o	o	o	o	o	o	o	.	.	.

c171c_109	No0782	3C454.3	3mm_RDBE	o	o	o	o	o	o	o	o
c171c_110	No0783	3C345	3mm_RDBE	o	o	o	o	o	o
c171c_111	No0784	3C345	3mm_RDBE	o	o	o	o	o	o
c171c_112	No0787	CTA102	3mm_RDBE	o	o	o	o	o	o	o	o	o
c171c_113	No0788	1633+38	3mm_RDBE	o	o	o	o	o	o
c171c_114	No0789	1633+38	3mm_RDBE	o	o	o	o	o	o
c171c_115	No0793	3C454.3	3mm_RDBE	o	o	o	o	o	o	o	o	o
c171c_116	No0794	3C345	3mm_RDBE	o	.	o	o	o
c171c_117	No0795	3C345	3mm_RDBE	o	.	o	o	o
c171c_118	No0796	CTA102	3mm_RDBE	o	o	o	o	o	o	o	o	o	.	o	.	.	.	o
c171c_119	No0798	3C454.3	3mm_RDBE	o	o	o	o	o	o	o	o	o	o	o	o	o	.	o
c171c_120	No0801	3C454.3	3mm_RDBE	.	.	o	o	.	o	.	o	o	o	o	o	o	.	o
c171c_121	No0804	CTA102	3mm_RDBE	o	o	o	o	o	95	o	o	o	o	o	o	o	.	o
c171c_122	No0807	CTA102	3mm_RDBE	.	.	o	o	o	o	.	o	o	o	o	o	o	.	o
c171c_123	No0811	3C454.3	3mm_RDBE	o	o	o	o	o	95	o	o	o	o	o	o	o	.	o
c171c_124	No0814	3C454.3	3mm_RDBE	.	.	o	o	o	o	.	o	o	o	o	o	o	.	o
c171c_125	No0817	CTA102	3mm_RDBE	o	o	o	o	o	95	o	o	o	o	o	o	o	.	o
c171c_126	No0820	CTA102	3mm_RDBE	.	.	o	o	o	o	.	o	o	o	o	o	o	.	o
c171c_127	No0824	3C454.3	3mm_RDBE	o	o	o	o	o	95	o	o	o	o	o	o	o	.	o
c171c_128	No0827	3C454.3	3mm_RDBE	.	.	o	o	.	o	.	o	o	o	o	o	o	.	o
c171c_129	No0830	CTA102	3mm_RDBE	o	o	o	o	o	95	o	o	o	o	o	o	o	.	o
c171c_130	No0832	CTA102	3mm_RDBE	.	.	.	o	.	.	.	o	o	o	o	o	o	.	o
c171c_131	No0836	3C454.3	3mm_RDBE	o	o	o	o	o	95	o	o	o	o	o	o	o	.	o
c171c_132	No0839	3C454.3	3mm_RDBE	.	.	o	o	.	o	.	o	o	o	o	o	o	.	o
c171c_133	No0842	CTA102	3mm_RDBE	o	o	o	o	o	.	o	o	o	o	o	o	o	.	o
c171c_134	No0844	CTA102	3mm_RDBE	.	.	.	o	.	.	.	o	o	o	o	o	o	.	o
c171c_135	No0848	3C454.3	3mm_RDBE	o	o	o	o	o	.	o	o	o	o	o	o	o	.	o
c171c_136	No0851	3C454.3	3mm_RDBE	.	.	o	o	.	.	.	o	o	o	o	o	o	.	o
c171c_137	No0854	CTA102	3mm_RDBE	.	.	.	o	o	.	o	o	o	o	o	o	o	.	o
c171c_138	No0856	CTA102	3mm_RDBE	.	.	.	o	.	.	.	o	o	o	o	o	o	.	o
c171c_139	No0857	3C120	3mm_RDBE	o	o	o	90	o	95
c171c_140	No0860	3C454.3	3mm_RDBE	o	o	o	o	o	o	o	.	o
c171c_141	No0862	3C454.3	3mm_RDBE	o	o	o	o	o	o	o	.	o
c171c_142	No0863	3C120	3mm_RDBE	o	o	o	o	o	95
c171c_143	No0865	CTA102	3mm_RDBE	o	o	o	o	o	o	o	.	o
c171c_144	No0866	CTA102	3mm_RDBE	o	o	o	o	o	o	o	.	o
c171c_145	No0867	3C120	3mm_RDBE	o	o	o	o	o	95
c171c_146	No0872	3C454.3	3mm_RDBE	o	o	o	o	o	o	o	.	o
c171c_147	No0875	3C454.3	3mm_RDBE	o	o	o	o	o	o	o	.	o
c171c_148	No0876	3C120	3mm_RDBE	o	o	o	o	o	95
c171c_149	No0879	CTA102	3mm_RDBE	o	o	o	o	o	o	o	.	o
c171c_150	No0880	CTA102	3mm_RDBE	o	o	o	o	o	o	o	.	o
c171c_151	No0881	3C120	3mm_RDBE	o	o	o	o	o	95
c171c_152	No0885	3C454.3	3mm_RDBE	o	o	o	o	o	o	o	.	o
c171c_153	No0888	3C454.3	3mm_RDBE	o	o	o	o	o	o	o	.	o

c171c_154	No0889	3C120	3mm_RDBE	o	o	o	o	o	95
c171c_155	No0892	CTA102	3mm_RDBE	o	o	o	o	o	o	o	o	o	o	.	.
c171c_156	No0893	CTA102	3mm_RDBE	o	o	o	o	o	o	o	o	o	o	.	.
c171c_157	No0894	3C120	3mm_RDBE	o	o	o	o	o	95
c171c_158	No0898	3C454.3	3mm_RDBE	o	o	o	o	o	o	o	o	o	o	.	.
c171c_159	No0901	3C454.3	3mm_RDBE	o	o	o	o	o	o	o	o	o	o	.	.
c171c_160	No0902	3C120	3mm_RDBE	o	o	o	o	o	95
c171c_161	No0905	CTA102	3mm_RDBE	o	o	o	o	o	o	o	o	o	o	.	.
c171c_162	No0906	CTA102	3mm_RDBE	o	o	o	o	o	o	o	o	o	o	.	.
c171c_163	No0908	3C120	3mm_RDBE	o	o	o	o	o	o
c171c_164	No0913	3C454.3	3mm_RDBE	o	o	o	o	o	o	o	o	o	o	.	.
c171c_165	No0914	3C454.3	3mm_RDBE	o	o	o	o	o	o	o	o	o	o	.	.
c171c_166	No0916	3C120	3mm_RDBE	o	o	o	o	o	95	o
c171c_167	No0919	CTA102	3mm_RDBE	o	o	o	o	o	o	o	o	o	o	.	.
c171c_168	No0920	CTA102	3mm_RDBE	o	o	o	o	o	o	o	o	o	o	.	.
c171c_169	No0922	3C120	3mm_RDBE	o	o	o	o	o	95	o	.	o
c171c_170	No0925	3C454.3	3mm_RDBE	o	.	o	o	o	o	o	o	o	o	.	.
c171c_171	No0926	3C454.3	3mm_RDBE	o	.	o	o	o	o	o	o	o	o	.	.
c171c_172	No0929	3C120	3mm_RDBE	o	o	o	o	o	95	o	.	o
c171c_173	No0932	CTA102	3mm_RDBE	o	.	o	o	o	o	o	o	o	o	.	.
c171c_174	No0933	CTA102	3mm_RDBE	o	.	o	o	o	o	o	o	o	o	.	.
c171c_175	No0935	3C120	3mm_RDBE	o	o	o	o	o	95	o	o	o
c171c_176	No0939	3C454.3	3mm_RDBE	o	o	o	o	o	o	o	o	.	.
c171c_177	No0940	3C454.3	3mm_RDBE	o	o	o	o	o	o	o	o	.	.
c171c_178	No0943	3C120	3mm_RDBE	o	o	o	o	o	95	o	o	o
c171c_179	No0946	CTA102	3mm_RDBE	o	o	o	o	o	o	o	o	.	.
c171c_180	No0947	CTA102	3mm_RDBE	o	o	o	o	o	o	o	o	.	.
c171c_181	No0949	3C120	3mm_RDBE	o	o	o	o	o	95	o	o	o	.	o	.	.	.	o	.	.
c171c_182	No0952	3C454.3	3mm_RDBE	o	.	o	o	o
c171c_183	No0955	3C120	3mm_RDBE	o	o	o	o	o	95	o	o	o	.	o	.	o	.	o	.	.
c171c_184	No0959	3C120	3mm_RDBE	o	o	o	o	o	95	o	o	o	.	o	.	o	.	o	.	.
c171c_185	No0960	3C120	3mm_RDBE	.	.	o	o	.	o	o	o	o	.	o	.	o	.	o	.	.
c171c_186	No0963	3C120	3mm_RDBE	o	o	o	o	o	.	o	o	o	o	o	o	o	o	o	.	.
c171c_187	No0964	3C120	3mm_RDBE	.	.	o	o	.	.	o	o	o	o	o	o	o	o	o	.	.
c171c_188	No0966	3C120	3mm_RDBE	o	o	o	o	o	.	o	o	o	o	o	o	o	o	o	.	.
c171c_189	No0967	3C120	3mm_RDBE	.	.	.	o	.	.	o	o	o	o	o	o	o	o	o	.	.
c171c_190	No0968	3C120	3mm_RDBE	o	o	o	o	o	.	o	o	o	o	o	o	o	o	o	.	.
c171c_191	No0969	3C120	3mm_RDBE	.	.	.	o	.	.	o	o	o	o	o	o	o	o	o	.	.
c171c_192	No0971	3C120	3mm_RDBE	.	.	.	o	o	.	o	o	o	o	o	o	o	o	o	.	.
c171c_193	No0972	3C120	3mm_RDBE	.	.	.	o	.	.	o	o	o	o	o	o	o	o	o	.	.
c171c_194	No0973	3C120	3mm_RDBE	.	.	.	o	o	.	o	o	o	o	o	o	o	o	o	.	.
c171c_195	No0974	3C120	3mm_RDBE	o	o	o	o	o	o	o	o	o	.	.
c171c_196	No0978	3C120	3mm_RDBE	.	.	.	o	o	.	o	o	o	o	o	o	o	o	o	.	.
c171c_197	No0979	3C120	3mm_RDBE	o	o	o	o	o	o	o	o	o	o	.	.
c171c_198	No0980	3C120	3mm_RDBE	o	o	o	o	o	o	o	o	o	o	.	.

c171c_199	No0981	3C120	3mm_RDBE		
c171c_200	No0985	OJ287	3mm_RDBE	o	o	o	o	o	o	o	.	o		
c171c_201	No0990	3C120	3mm_RDBE		
c171c_202	No0991	3C120	3mm_RDBE		
c171c_203	No0995	OJ287	3mm_RDBE	o	o	o	o	o	95	o	.	o		
c171c_204	No0998	3C120	3mm_RDBE		
c171c_205	No0999	3C120	3mm_RDBE		
c171c_206	No1002	4C39.25	3mm_RDBE	o	o	o	o	o	95	o	.	o		
c171c_207	No1005	3C120	3mm_RDBE		
c171c_208	No1006	3C120	3mm_RDBE		
c171c_209	No1010	OJ287	3mm_RDBE	o	o	o	o	o	95	o	.	o		
c171c_210	No1013	3C120	3mm_RDBE		
c171c_211	No1014	3C120	3mm_RDBE		
c171c_212	No1015	4C39.25	3mm_RDBE	o	o	o	o	o	95	o	o	o	o		
c171c_213	No1018	3C120	3mm_RDBE	o	o	o	o	o	.	.	.	
c171c_214	No1019	3C120	3mm_RDBE	o	o	o	o	o	.	.	.
c171c_215	No1021	OJ287	3mm_RDBE	o	o	o	o	o	95	o	o	o	o	o	o	o	o	o	o	.	o		
c171c_216	No1022	OJ287	3mm_RDBE	.	.	o	86	.	93	o	o	o	o	o	o	o	o	o	.	o		
c171c_217	No1024	4C39.25	3mm_RDBE	o	o	o	o	o	95	o	o	o	o	o	o	o	o	o	.	o		
c171c_218	No1025	4C39.25	3mm_RDBE	.	.	o	o	.	93	.	o	o	o	o	o	o	o	o	.	o		
c171c_219	No1029	OJ287	3mm_RDBE	o	o	o	o	o	95	o	o	o	o	o	o	o	o	o	.	o		
c171c_220	No1030	OJ287	3mm_RDBE	.	.	o	o	.	93	o	o	o	o	o	o	o	o	o	.	o		
c171c_221	No1033	4C39.25	3mm_RDBE	o	o	o	o	o	95	o	o	o	o	o	o	o	o	o	.	o		
c171c_222	No1034	4C39.25	3mm_RDBE	.	.	o	o	.	93	.	o	o	o	o	o	o	o	o	.	o		
c171c_223	No1038	OJ287	3mm_RDBE	o	o	o	o	o	95	o	o	o	o	o	o	o	o	o	.	o		
c171c_224	No1039	OJ287	3mm_RDBE	.	.	o	o	.	93	o	o	o	o	o	o	o	o	o	.	o		
c171c_225	No1042	4C39.25	3mm_RDBE	o	o	o	o	o	95	o	o	o	o	o	o	o	o	o	.	o		
c171c_226	No1043	4C39.25	3mm_RDBE	.	.	o	o	.	93	.	o	o	o	o	o	o	o	o	.	o		
c171c_227	No1047	OJ287	3mm_RDBE	o	o	o	o	o	95	o	o	o	o	o	o	o	o	o	.	o		
c171c_228	No1048	OJ287	3mm_RDBE	.	.	o	o	.	o	o	o	o	o	o	o	o	o	o	.	o		
c171c_229	No1051	4C39.25	3mm_RDBE	o	o	o	o	o	o	o	o	o	o	o	o	o	o	o	.	o		
c171c_230	No1052	4C39.25	3mm_RDBE	.	.	o	o	.	o	.	o	o	o	o	o	o	o	o	.	o		
c171c_231	No1055	OJ287	3mm_RDBE	o	o	o	o	o	95	o	o	o	o	o	o	o	o	o	.	o		
c171c_232	No1056	OJ287	3mm_RDBE	.	.	o	o	.	93	o	o	o	o	o	o	o	o	o	.	o		
c171c_233	No1059	4C39.25	3mm_RDBE	o	o	o	o	o	95	o	o	o	o	o	o	o	o	o	.	o		
c171c_234	No1060	4C39.25	3mm_RDBE	.	.	o	o	.	93	.	o	o	o	o	o	o	o	o	.	o		
c171c_235	No1064	OJ287	3mm_RDBE	o	o	o	o	o	95	o	o	o	o	o	o	o	o	o	.	o		
c171c_236	No1065	OJ287	3mm_RDBE	.	.	o	o	.	o	.	o	o	o	o	o	o	o	o	.	o		
c171c_237	No1066	4C39.25	3mm_RDBE	o	o	o	o	o	94	o	o	o	o	o	o	o	o	o	.	o		
c171c_238	No1067	4C39.25	3mm_RDBE	.	.	o	o	.	o	.	o	o	o	o	o	o	o	o	.	o		
c171c_239	No1070	OJ287	3mm_RDBE	o	o	o	o	o	95	o	o	o	o	o	o	o	o	o	.	o		
c171c_240	No1071	OJ287	3mm_RDBE	o	o	o	o	o	o	o	
c171c_241	No1075	1055+018	3mm_RDBE	o	o	o	o	o	.	o	o	o	o	o	o	o	o	o	.	o		
c171c_242	No1076	1055+018	3mm_RDBE	.	.	o	o	o	.	o	o	o	o	o	o	o	o	o	.	o		
c171c_243	No1078	OJ287	3mm_RDBE	o	o	o	o	.	.	o	o	o	o	o	o	o	o	o	.	o		

c171c_244	No1079	OJ287	3mm_RDBE
c171c_245	No1083	1055+018	3mm_RDBE	o	o	o	o	o	.	o	o	o	o	o	o	o	.	o	.	.
c171c_246	No1084	1055+018	3mm_RDBE	.	.	.	o	o	.	o	o	o	o	o	o	26	.	o	.	.
c171c_247	No1085	1055+018	3mm_RDBE	o	o	o	o	o	.	o	o	o	o	o	o	o	.	o	.	.
c171c_248	No1086	1055+018	3mm_RDBE	.	.	.	o	.	.	o	o	o	66	o	o	.	o	.	.	.
c171c_249	No1088	1055+018	3mm_RDBE	.	.	.	o	o	.	o	o	o	x	o	o	.	o	.	.	.
c171c_250	No1089	1055+018	3mm_RDBE	.	.	.	o	o	.	o	o	o	x	o	o	.	o	.	.	.
c171c_251	No1090	BLLAC	3mm_RDBE	o	o	o	.	.	o	o	o	o
c171c_252	No1091	1055+018	3mm_RDBE	.	.	.	o	o	.	o	o	o	x	o	o	.	o	.	.	.
c171c_253	No1092	1055+018	3mm_RDBE	.	.	.	o	.	.	o	o	o	x	o	o	.	o	.	.	.
c171c_254	No1093	BLLAC	3mm_RDBE	o	o	o	.	.	o	o	o	o
c171c_255	No1095	1055+018	3mm_RDBE	.	.	.	o	o	.	o	o	o	x	o	o	.	o	.	.	.
c171c_256	No1096	1055+018	3mm_RDBE	o	o	o	x	o	o	.	o	.	.	.
c171c_257	No1097	BLLAC	3mm_RDBE	o	o	o	.	.	o	o	o	o
c171c_258	No1101	3C273	3mm_RDBE	o	o	o	x	o	o	.	o	.	.	.
c171c_259	No1102	3C273	3mm_RDBE	o	o	o	x	o	o	.	o	.	.	.
c171c_260	No1103	BLLAC	3mm_RDBE	o	o	o	o	o	o	o	o	o
c171c_261	No1106	1055+018	3mm_RDBE	o	o	o	x	o	o	33	o	.	.	.
c171c_262	No1107	1055+018	3mm_RDBE	o	o	o	x	o	o	x	o	.	.	.
c171c_263	No1108	BLLAC	3mm_RDBE	o	o	o	o	o	o	o	o	o
c171c_264	No1112	3C273	3mm_RDBE	o	o	o	x	o	o	.	o	.	.	.
c171c_265	No1113	3C273	3mm_RDBE	o	o	o	x	o	o	.	o	.	.	.
c171c_266	No1114	BLLAC	3mm_RDBE	o	o	o	o	o	o	o	o	o
c171c_267	No1117	1055+018	3mm_RDBE	o	o	o	o	66	o	o	x	o	.	.	.
c171c_268	No1118	1055+018	3mm_RDBE	o	o	o	o	o	o	x	o	.	.	.
c171c_269	No1119	BLLAC	3mm_RDBE	o	o	o	o	o	o	o	o	o
c171c_270	No1123	3C273	3mm_RDBE	o	o	o	o	o	o	.	o	.	.	.
c171c_271	No1124	3C273	3mm_RDBE	o	o	o	o	o	o	.	o	.	.	.
c171c_272	No1125	BLLAC	3mm_RDBE	o	o	o	o	o	o	o	o	o
c171c_273	No1128	1055+018	3mm_RDBE	o	o	o	o	o	o	x	o	.	.	.
c171c_274	No1129	1055+018	3mm_RDBE	o	o	o	o	o	o	x	o	.	.	.
c171c_275	No1130	BLLAC	3mm_RDBE	o	o	o	o	o	o	o	o	o
c171c_276	No1133	3C273	3mm_RDBE	o	o	o	o	o	o	47	o	.	.	.
c171c_277	No1134	3C273	3mm_RDBE	o	o	o	o	o	o	.	o	.	.	.
c171c_278	No1135	BLLAC	3mm_RDBE	o	o	o	o	47	o	o	o	o
c171c_279	No1138	1055+018	3mm_RDBE	o	o	o	o	o	o	.	o	.	.	.
c171c_280	No1139	1055+018	3mm_RDBE	o	o	o	o	o	o	.	o	.	.	.
c171c_281	No1140	BLLAC	3mm_RDBE	o	o	o	o	o	o	o	o	o
c171c_282	No1144	3C273	3mm_RDBE	o	o	o	o	o	o	.	o	.	.	.
c171c_283	No1145	3C273	3mm_RDBE	o	o	o	o	o	o	.	o	.	.	.
c171c_284	No1146	BLLAC	3mm_RDBE	o	o	o	o	o	o	o	o	o
c171c_285	No1150	1055+018	3mm_RDBE	o	o	o	o	o	o	.	o	.	.	.
c171c_286	No1151	1055+018	3mm_RDBE	o	o	o	o	o	o	.	o	.	.	.
c171c_287	No1152	BLLAC	3mm_RDBE	o	o	o	o	o	o	o	o	o
c171c_288	No1156	3C273	3mm_RDBE	o	o	o	o	o	o	.	o	.	.	.

c171c_334	No1261	1055+018	3mm_RDBE	o	.	o	o	o	o	o	o	o	o	o	o	o	o	o	o	
c171c_335	No1262	1055+018	3mm_RDBE	o	.	o	o	o	o	o	o	o	o	o	o	o	o	o	o	o
c171c_336	No1263	BLLAC	3mm_RDBE	o	o	o	o	.	95	o	o	o	.	.	o
c171c_337	No1266	1055+018	3mm_RDBE	o	o	.	o	o	o	o	o	o	o	o	o	o	o	o	o
c171c_338	No1267	1055+018	3mm_RDBE	o	o	.	o	o	o	o	o	o	o	o	o	o	o	o	o
c171c_339	No1273	BLLAC	3mm_RDBE	o	o	o	o	o	95	o	o	o	.	.	o
c171c_340	No1276	1055+018	3mm_RDBE	o	o	.	o	o	o	o	o	o	o	o	o	o	o	o	o
c171c_341	No1277	1055+018	3mm_RDBE	o	o	.	o	o	o	o	o	o	o	o	o	o	o	o	o
c171c_342	No1280	BLLAC	3mm_RDBE	o	o	o	o	o	95	o	o	o	.	o	o	.	.	o
c171c_343	No1283	1055+018	3mm_RDBE	o	.	.	o	o	.	o	o	o	o	o	o	o	o	o	o
c171c_344	No1284	1055+018	3mm_RDBE	o	.	.	o	o	.	o	o	o	o	o	o	o	o	o	o
c171c_345	No1290	BLLAC	3mm_RDBE	o	o	o	o	42	95	o	o	o	.	o	o	.	.	o
c171c_346	No1293	1055+018	3mm_RDBE	o	.	.	o	o	.	o	o	o	o	o	o	o	o	o	o
c171c_347	No1294	1055+018	3mm_RDBE	o	.	.	o	o	.	o	o	o	o	o	o	o	o	o	o
c171c_348	No1295	BLLAC	3mm_RDBE	o	o	o	o	o	95	o	o	o	o	o	o	o	o	.	o
c171c_349	No1301	BLLAC	3mm_RDBE	o	o	o	o	o	95	o	o	o	o	o	o	o	o	.	o
c171c_350	No1306	BLLAC	3mm_RDBE	o	o	o	o	o	95	o	o	o	o	o	o	o	o	.	o
c171c_351	No1312	BLLAC	3mm_RDBE	o	o	o	o	o	o	o	o	o	o	o	o	o	o	.	o
c171c_352	No1317	BLLAC	3mm_RDBE	o	o	o	o	o	95	o	o	o	o	o	o	o	o	.	o
c171c_353	No1323	BLLAC	3mm_RDBE	o	o	o	o	o	95	o	o	o	o	o	o	o	o	.	o
c171c_354	No1328	BLLAC	3mm_RDBE	o	o	o	o	o	95	o	o	o	o	o	o	o	o	.	o
c171c_355	No1334	BLLAC	3mm_RDBE	o	o	o	o	o	95	o	o	o	o	o	o	o	o	.	o
c171c_356	No1339	BLLAC	3mm_RDBE	o	o	o	o	o	95	o	o	o	o	o	o	o	o	.	o
c171c_357	No1345	BLLAC	3mm_RDBE	o	o	o	o	o	95	o	o	o	o	o	o	o	o	.	o
c171c_358	No1350	BLLAC	3mm_RDBE	o	o	o	o	o	95	o	o	o	o	o	o	o	o	.	o
c171c_359	No1356	BLLAC	3mm_RDBE	o	o	o	o	o	95	o	o	o	o	o	o	o	o	o	.	o
c171c_360	No1361	BLLAC	3mm_RDBE	o	o	o	o	o	95	o	o	o	o	o	o	o	o	o	.	o
c171c_361	No1367	BLLAC	3mm_RDBE	o	o	66	o	o	95	o	o	o	o	o	o	o	o	o	.	o
c171c_362	No1372	BLLAC	3mm_RDBE	o	o	33	o	o	95	o	o	o	o	o	o	o	o	o	.	o
c171c_363	No1378	BLLAC	3mm_RDBE	o	o	o	o	o	95	o	o	o	o	o	o	o	o	o	.	o
c171c_364	No1383	BLLAC	3mm_RDBE	o	o	o	o	o	95	o	o	o	o	o	o	o	o	o	.	o
c171c_365	No1389	BLLAC	3mm_RDBE	o	o	o	o	o	93	o	o	o	o	o	o	o	o	o	.	o
c171c_366	No1395	3C454.3	3mm_RDBE	o	o	o	o	o	o	o	o	o	o	o	o	o	o	o	o	o	o	o
c171c_367	No1396	3C454.3	3mm_RDBE	o	o	o	o	o	o	o	o	o	o	o	o	o	o	o	o	o	o
c171c_368	No1397	CTA102	3mm_RDBE	o	o	o	o	o	o	o	o	o	o	o	o	o	o	o	o	o	o
c171c_369	No1398	CTA102	3mm_RDBE	o	o	o	o	o	o	o	o	o	o	o	o	o	o	o	o	o
c171c_370	No1403	3C454.3	3mm_RDBE	o	o	o	o	o	o	o	o	o	o	o	o	o	o	o	o	o	o
c171c_371	No1404	3C454.3	3mm_RDBE	o	o	o	o	o	o	o	o	o	o	o	o	o	o	o	o	o
c171c_372	No1408	CTA102	3mm_RDBE	o	o	o	o	o	o	o	o	o	o	o	o	o	o	o	o	o
c171c_373	No1409	CTA102	3mm_RDBE	o	o	o	o	o	o	o	o	o	o	o	o	o	o	o	o
c171c_374	No1414	3C454.3	3mm_RDBE	o	o	o	o	o	o	o	o	o	o	o	o	o	o	o	o	o
c171c_375	No1415	3C454.3	3mm_RDBE	o	o	o	o	o	o	o	o	o	o	o	o	o	o	o	o
c171c_376	No1419	CTA102	3mm_RDBE	o	o	o	o	o	o	o	o	o	o	o	o	o	o	o	o
c171c_377	No1420	CTA102	3mm_RDBE	o	o	o	o	o	o	o	o	o	o	o	o	o	o	o
c171c_378	No1424	3C454.3	3mm_RDBE	o	o	o	o	o	o	o	o	o	o	o	o	o	o	o

