

Einloggen auf fxmanager mit user: root

Alle Experimente liegen auf fxmanager:/EXPs

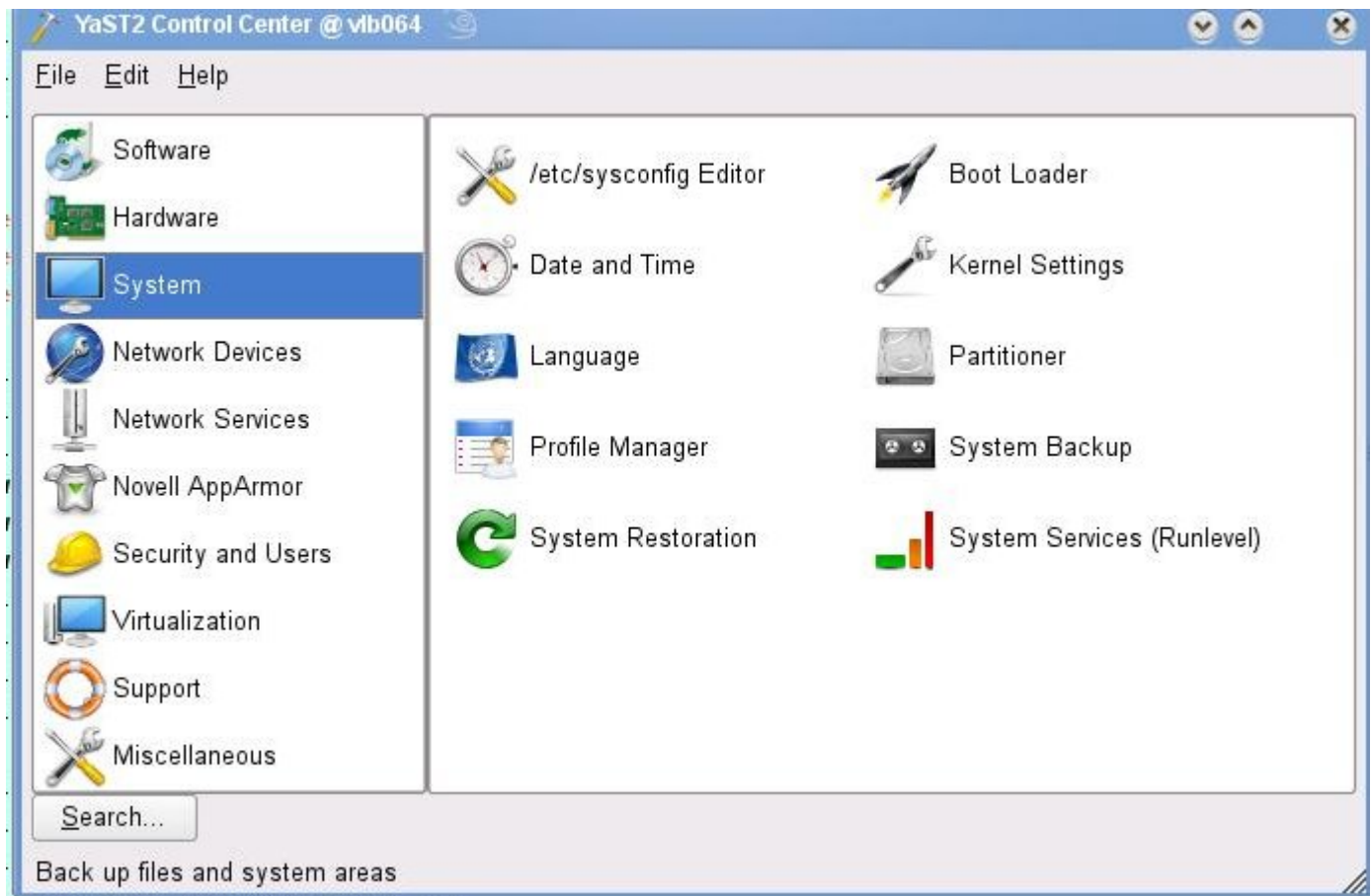
Außerdem sind sie gemounted auf vlb059/CL-EXPs

Alle Backup's / Archive auf 2 Platten speichern.

Externe Festplatte in die Docking-Station stecken

Mit KDE Arbeitsplatz nachsehen, ob die Festplatte gemountet ist. Ist das nicht der Fall, kann es sein, dass die Platte noch formatiert werden muss. Dazu den Partitioner unter Yast2 starten.

1. Festplatte formatieren:



2.

!!!!!!!!!!!!!!!!!!!! nicht partitionierte Platte suchen.

Es muss die richtige Größe sein und darf noch kein Dateisystem enthalten

Zum Partitionieren Ext3 benutzen.

Nach dem formatieren die Docking-Station aus- und wieder anmachen.

Danach sollte die Platte unter media/disk zu sehen sein.

/EXPs/experiment nach /media/disk kopieren

